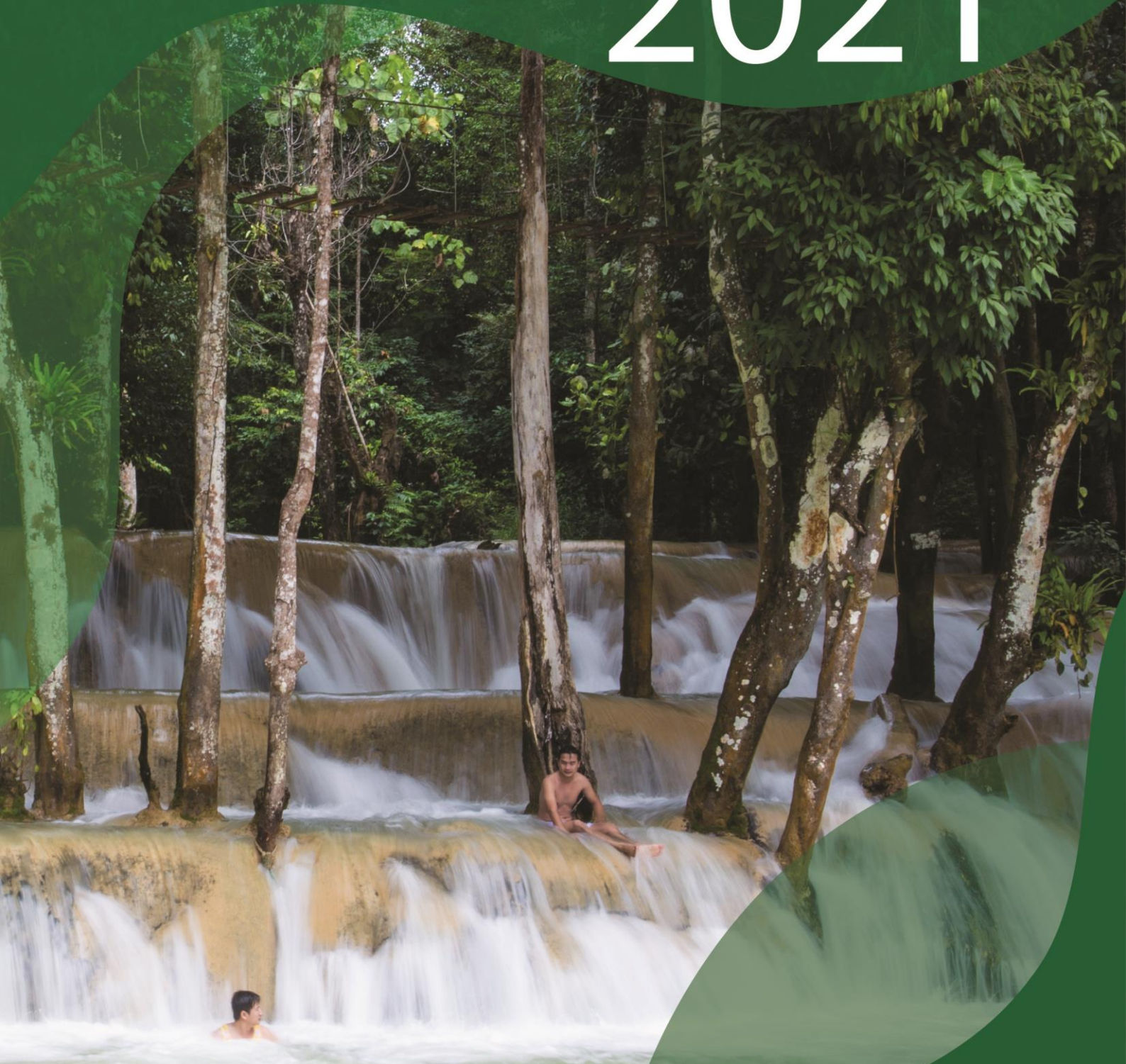


# ບົດລາຍງານສະຖິຕິການທ່ອງທ່ຽວ ຂອງ ສປປ ລາວ 2021



ກະຊວງຖະແຫຼງຂ່າວ, ວັດທະນະທຳ ແລະ ທ່ອງທ່ຽວ  
ກົມພັດທະນາການທ່ອງທ່ຽວ  
ພະແນກສະຖິຕິ ແລະ ວິໄຈການທ່ອງທ່ຽວ

## ບົດນຳ

ກົມພັດທະນາການທ່ອງທ່ຽວ, ກະຊວງຖະແຫຼງຂ່າວ, ວັດທະນະທຳ ແລະ ທ່ອງທ່ຽວ ໄດ້ປະສານສົມທົບກັບພະແນກ ຖວທ ບັນດາແຂວງທົ່ວປະເທດ ເກັບກຳຂໍ້ມູນ ແລະ ພິມ ເຜີຍແຜ່ບົດລາຍງານສະຖິຕິການທ່ອງທ່ຽວຂອງ ສປປ ລາວ ໃນທຸກໆປີ. ສະຖິຕິການທ່ອງທ່ຽວປະກອບມີຈຳນວນນັກທ່ອງທ່ຽວທີ່ເຂົ້າຢ້ຽມຢາມ ສປປ ລາວ, ລາຍຮັບຈາກການທ່ອງທ່ຽວ, ລາຍຈ່າຍຂອງນັກທ່ອງທ່ຽວ, ໄລຍະການພັກເຊົາຂອງນັກທ່ອງທ່ຽວ, ສະຖິຕິການພັກແຮມ ແລະ ອື່ນໆ.

ຍ້ອນສະພາບການແຜ່ລະບາດຂອງພະຍາດໂຄວິດ-19 ຢູ່ພາກພື້ນ ແລະ ສາກົນ ໃນປີ 2021, ສປປ ລາວ ໄດ້ອອກມາດຕະການປິດດ່ານສາກົນ ເຂົ້າ-ອອກທຸກດ່ານ ຈຶ່ງເຮັດໃຫ້ ສປປ ລາວ ບໍ່ມີຕົວເລກນັກທ່ອງທ່ຽວສາກົນ. ຂໍ້ມູນໃນບົດລາຍງານສະຖິຕິການທ່ອງທ່ຽວສະບັບນີ້ ຈະເປັນຂໍ້ມູນພື້ນຖານໃຫ້ພາກສ່ວນທີ່ກ່ຽວຂ້ອງ ນຳໄປສືບຕໍ່ຄົ້ນຄວ້າ ແລະ ສຶກສາຂໍ້ມູນດ້ານການທ່ອງທ່ຽວ ເນື່ອງຈາກວ່າຂະແໜງການທ່ອງທ່ຽວເປັນຂະແໜງເສດຖະກິດທີ່ສຳຄັນຂອງ ສປປ ລາວ.

ກົມພັດທະນາການທ່ອງທ່ຽວ ຂໍສະແດງຄວາມຂອບໃຈມາຍັງພາກສ່ວນຕ່າງໆທີ່ກ່ຽວຂ້ອງ ທີ່ສະໜອງຂໍ້ມູນປະກອບເຂົ້າໃນປຶ້ມສະຖິຕິການທ່ອງທ່ຽວສະບັບນີ້ ເຊັ່ນ: ພະແນກຖະແຫຼງຂ່າວ, ວັດທະນະທຳ ແລະ ທ່ອງທ່ຽວ ນະຄອນຫຼວງວຽງຈັນ ແລະ ບັນດາແຂວງ, ກົມຕຳຫຼວດກວດຄົນເຂົ້າ-ອອກເມືອງ, ບັນດາບໍລິສັດທ່ອງທ່ຽວ, ໂຮງແຮມ ແລະ ທຸລະກິດທີ່ປິ່ນອ້ອມໃນຂະແໜງການທ່ອງທ່ຽວ ທີ່ໃຫ້ຄວາມຮ່ວມມື ແລະ ອຳນວຍຄວາມສະດວກໃນການສຳຫຼວດ ແລະ ເກັບຂໍ້ມູນສະຖິຕິການທ່ອງທ່ຽວມາໂດຍຕະຫຼອດ.

ຫວັງຢ່າງຍິ່ງວ່າບົດລາຍງານສະຖິຕິການທ່ອງທ່ຽວ ປະຈຳປີ 2021 ຢູ່ ສປປ ລາວ ນີ້ຈະເປັນປະໂຫຍດໃຫ້ແກ່ທຸກພາກສ່ວນທີ່ກ່ຽວຂ້ອງ.



**ທ່ານ ນາງ ພອນມະລີ ອິນທະພິມ**  
**ຫົວໜ້າກົມພັດທະນາການທ່ອງທ່ຽວ**



## ສາລະບານ

ບົດນຳ	i
ພາກສະເໜີ	1
<b>ພາກທີ I: ຈຳນວນນັກທ່ອງທ່ຽວທີ່ເຂົ້າມາຢ້ຽມຢາມ ສປປ ລາວໃນປີ 2021</b>	<b>5</b>
ຕາຕະລາງທີ 1: ຈຳນວນນັກທ່ອງທ່ຽວຢ້ຽມຢາມລາວ, ລາຍຮັບຈາກການທ່ອງທ່ຽວ ແລະ ອັດຕາເພີ່ມສະເລ່ຍ ແຕ່ປີ1990-2021	5
<b>ສະຫຼຸບໂດຍຫຍໍ້</b>	<b>6</b>
<b>ສະພາບເສດຖະກິດໃນສາກົນ ແລະ ພາກພື້ນ</b>	<b>7</b>
<b>ທ່າອ່ຽງຂອງເສດຖະກິດ</b>	<b>8</b>
ຕາຕະລາງທີ 2: ນັກທ່ອງທ່ຽວທີ່ເຂົ້າມາຢ້ຽມຢາມ ສປປ ລາວ ແຕ່ລະພາກພື້ນໃນປີ 2021	9
ຕາຕະລາງທີ 3: ອັດຕາສ່ວນແບ່ງຕະຫຼາດຂອງນັກທ່ອງທ່ຽວແຕ່ລະພາກພື້ນ (%) 2020-2021	9
ຕາຕະລາງທີ 4: ອັດຕາເພີ່ມຂອງແຕ່ລະປີ (%)	9
ຕາຕະລາງທີ 5: ຈຳນວນນັກທ່ອງທ່ຽວຕາມແຕ່ລະປະເພດ ແຕ່ປີ 2020-2021	10
ຕາຕະລາງທີ 6: ລາຍຮັບຈາກການທ່ອງທ່ຽວໃນປີ 2020-2021	10
ຕາຕະລາງທີ 7: ນັກທ່ອງທ່ຽວທີ່ເຂົ້າມາຢ້ຽມຢາມ ສປປ ລາວ ແບ່ງຕາມແຕ່ລະສັນຊາດ (ອັດຕາເພີ່ມຂຶ້ນເປັນເປີເຊັນ) ແຕ່ປີ 2016-2021	11
ຕາຕະລາງທີ 8: ນັກທ່ອງທ່ຽວແບ່ງຕາມແຕ່ລະສັນຊາດ (ອັດຕາສ່ວນແບ່ງຕະຫຼາດ) ແຕ່ປີ 2017-2021	12
ຕາຕະລາງທີ 9: ນັກທ່ອງທ່ຽວທີ່ເຂົ້າມາຢ້ຽມຢາມ ສປປ ລາວ ແຕ່ລະເດືອນໃນປີ 2021	13
ຕາຕະລາງທີ 10: ນັກທ່ອງທ່ຽວທີ່ເຂົ້າມາຢ້ຽມຢາມ ສປປ ລາວ ເປັນໄຕມາດ ແຕ່ປີ 2015-2021	14
ຕາຕະລາງທີ 11: ນັກທ່ອງທ່ຽວທີ່ເຂົ້າມາຢ້ຽມຢາມ ສປປ ລາວ ເປັນໄຕມາດ ແຕ່ປີ 2017-2021	14
ຕາຕະລາງທີ 12: ນັກທ່ອງທ່ຽວທີ່ຜ່ານດ່ານເຂົ້າ-ອອກເມືອງ ແຍກຕາມດ່ານສາກົນ ແຕ່ປີ 2017-2021	15
ຕາຕະລາງທີ 13: ນັກທ່ອງທ່ຽວທີ່ຜ່ານດ່ານເຂົ້າ-ອອກເມືອງ ແຍກຕາມສັນຊາດ ໃນປີ 2021	16
ຕາຕະລາງທີ 14: ນັກທ່ອງທ່ຽວສາກົນທີ່ເຂົ້າມາຢ້ຽມຢາມໃນແຕ່ລະແຂວງ ແຕ່ປີ 2016-2021	17
ຕາຕະລາງທີ 15: ຄົນລາວໃນແຕ່ລະແຂວງທີ່ເດີນທາງອອກນອກປະເທດ ແຕ່ປີ 2015-2021	17
ຕາຕະລາງທີ 16: ຄົນລາວທີ່ເດີນທາງອອກນອກປະເທດ ແຕ່ປີ 2018-2021	18
ຕາຕະລາງທີ 17: ນັກທ່ອງທ່ຽວພາຍໃນ ແຕ່ປີ 2016-2021	19
<b>ສະພາບຕະຫຼາດທ່ອງທ່ຽວພາຍໃນ2021</b>	<b>19</b>
<b>ທ່າແຮງສຳລັບການທ່ອງທ່ຽວລາວ</b>	<b>20</b>
ຕາຕະລາງທີ 18: ນັກທ່ອງທ່ຽວພາຍໃນທີ່ເຂົ້າມາຢ້ຽມຢາມແຂວງ ແຕ່ລະເດືອນ ໃນປີ 2021	21
ເສັ້ນສະແດງທີ 1: ຈຳນວນນັກທ່ອງທ່ຽວພາຍໃນ ແຕ່ປີ 2016-2021	22
ເສັ້ນສະແດງທີ 2: ຈຳນວນນັກທ່ອງທ່ຽວພາຍໃນ ແຕ່ລະເດືອນ ໃນປີ 2021	22
ເສັ້ນສະແດງທີ 3: ຈຳນວນນັກທ່ອງທ່ຽວພາຍໃນ ແຕ່ລະແຂວງ ໃນປີ 2021	23
ເສັ້ນສະແດງທີ 4: ຈຳນວນນັກທ່ອງທ່ຽວພາຍໃນ ແຕ່ລະໄຕມາດ ໃນປີ 2021	23
ຕາຕະລາງທີ 19: ລາຍຮັບຈາກການທ່ອງທ່ຽວໃນປີ 2021	24
ເສັ້ນສະແດງທີ 5: ອັດຕາການເພີ່ມຂຶ້ນຈຳນວນນັກທ່ອງທ່ຽວພາຍໃນ ແລະ ລາຍຮັບຈາກ ການທ່ອງທ່ຽວພາຍໃນ	24
ຕາຕະລາງທີ 20: ຈຳນວນໂຮງແຮມ, ເຮືອນພັກ, ຣີສອດ, ອາພາດເມັ້ນ, ສວນອາຫານ, ພັດຕະຄານ, ຮ້ານອາຫານ, ຮ້ານກິນດື່ມ, ຮ້ານບັນເທີງ ແລະ ຮ້ານຄາລະໂອເກະ ໃນປີ 2021	25
ຕາຕະລາງທີ 21: ຈຳນວນສະຖານທີ່ພັກແຮມ ແລະ ຫ້ອງນອນ ແຕ່ປີ 2017-2021	25
ຕາຕະລາງທີ 22: ຈຳນວນໂຮງແຮມ, ເຮືອນພັກ, ຣີສອດ, ອາພາດເມັ້ນ, ຫ້ອງນອນ ແລະ ຕຽງ ໃນປີ 2021	26
ຕາຕະລາງທີ 23: ອັດຕາສ່ວນການພັກແຮມຢູ່ແຕ່ລະແຂວງ ແຕ່ປີ 2014-2021	26
ຕາຕະລາງທີ 24: ຈຳນວນນັກທ່ອງທ່ຽວທີ່ຢ້ຽມຢາມແຂວງຫຼວງພະບາງ ແຕ່ປີ 2017-2021	27
<b>ພາກທີ II: ການສຳຫຼວດນັກທ່ອງທ່ຽວພາຍໃນ</b>	<b>28</b>
ຕາຕະລາງທີ 25: ລັກສະນະຂອງນັກທ່ອງທ່ຽວພາຍໃນທີ່ມາທ່ອງທ່ຽວ ແຕ່ປີ 2020-2021	29

ພາກທີ III: ການຄາດຄະເນສະຖິຕິການທ່ອງທ່ຽວ.....	31
ຕາຕະລາງທີ 26: ຈຳນວນນັກທ່ອງທ່ຽວ, ລາຍຮັບຈາກການທ່ອງທ່ຽວ ແລະ ສະເລ່ຍໄລຍະພັກເຊົາ, ແຕ່ປີ 2022-2025.....	31
ຕາຕະລາງທີ 27: ຄາດຄະເນຈຳນວນນັກທ່ອງທ່ຽວສາກົນໃນແຕ່ລະເດືອນ ແຕ່ປີ 2022-2025.....	32
ຕາຕະລາງທີ 28: ຈຳນວນບໍລິສັດທ່ອງທ່ຽວລາວ ແຕ່ປີ 2017-2021.....	33
ຕາຕະລາງທີ 29: ຈຳນວນແຫຼ່ງທ່ອງທ່ຽວຢູ່ ສປປ ລາວ ໃນປີ 2021.....	33
ຕາຕະລາງທີ 30: ລັກສະນະເດີນທາງຂອງນັກທ່ອງທ່ຽວພາຍໃນ ແລະ ຈຸດປະສົງຂອງການທ່ອງທ່ຽວພາຍໃນ ແຕ່ປີ 2020-2021.....	34
ຕາຕະລາງທີ 31: ຈຳນວນເຮືອນພັກແຮມປະຊາຊົນຢູ່ ສປປ ລາວ ໃນປີ 2021.....	34
ຕາຕະລາງທີ 32: ສົມທຽບລາຍຮັບຈາກການທ່ອງທ່ຽວ ກັບມູນຄ່າການສົ່ງອອກແຕ່ປີ 2017-2022.....	35
ຕາຕະລາງທີ 33: ການຄາດຄະເນຈຳນວນນັກທ່ອງທ່ຽວພາຍໃນ, ລາຍຮັບຈາກການທ່ອງທ່ຽວ ແລະ ສະເລ່ຍໄລຍະພັກເຊົາ ແຕ່ປີ 2022-2025.....	35
ພາກທີ IV: ການສຳຫຼວດກະແສນັກທ່ອງທ່ຽວພາຍໃນ.....	36
ຕາຕະລາງທີ 34: ຄຸນລັກສະນະກະແສຂອງນັກທ່ອງທ່ຽວພາຍໃນ.....	37
ສະພາບການຈ້າງງານໃນຂະແໜງການທ່ອງທ່ຽວ.....	39
ກະຊວງຖະແຫຼງຂ່າວ, ວັດທະນະທຳ ແລະ ທ່ອງທ່ຽວ.....	40

## ພາກສະເໜີ

ໃນພາກນີ້ຈະສະເໜີຂໍ້ມູນສະຖິຕິການທ່ອງທ່ຽວຈະປະກອບມີຫຍັງແດ່ ແລະ ຂໍ້ມູນເຫຼົ່ານີ້ໄດ້ຖືກເກັບກຳແນວໃດ.

## ປະເພດຂອງນັກທ່ອງທ່ຽວຕ່າງປະເທດ

ປະເພດຂອງນັກທ່ອງທ່ຽວຕ່າງປະເທດທີ່ເຂົ້າມາລາວຖືກຈັດອອກເປັນ 2 ປະເພດເຊັ່ນ : ນັກທ່ອງທ່ຽວສາກົນ ແລະ ນັກທ່ອງທ່ຽວຊາຍແດນ ຫຼື ພາກພື້ນ.

□ ນັກທ່ອງທ່ຽວສາກົນແມ່ນນັກທ່ອງທ່ຽວທີ່ເຂົ້າມາລາວ ໂດຍມີໜັງສືຜ່ານແດນ ແລະ ຂໍເອົາວີຊາຢູ່ສະຖານທູດລາວ ຫຼື ສະຖານກົງສູນລາວ ຫຼື ເອົາວີຊາຢູ່ກັບດ່ານສາກົນ.

□ ນັກທ່ອງທ່ຽວຊາຍແດນ ຫຼື ພາກພື້ນ (ທ່ອງທ່ຽວລາຍວັນ) ແມ່ນນັກທ່ອງທ່ຽວມາຈາກປະເທດໃກ້ຄຽງ ທີ່ມີຊາຍແດນຕິດຈອດກັບ ສປປ ລາວ ເຊັ່ນ: ໄທ, ຈີນ, ມຽນມາ, ຫວຽດນາມ ແລະ ກຳປູເຈຍ. ເຂົາເຈົ້າເຂົ້າມາ ສປປ ລາວ ໂດຍການໃຊ້ໃບຜ່ານແດນ. ເຖິງຈະຖືກເອີ້ນວ່າເປັນ “ ນັກທ່ອງທ່ຽວລາຍວັນ ” ແຕ່ນັກທ່ອງທ່ຽວບາງຄົນກໍຄ້າງຄົນໄດ້ເຊັ່ນກັນ (ຜູ້ທີ່ຖືໃບຜ່ານແດນຈະສາມາດຢູ່ຄ້າງຄົນໄດ້ສູງສຸດ 3 ວັນ).

ແຕ່ປີ 1991 ເຖິງ 2002 ມີນັກທ່ອງທ່ຽວປະເພດໜຶ່ງຊຶ່ງເອີ້ນວ່າ ນັກທ່ອງທ່ຽວຕໍ່ວີຊາ ຊຶ່ງແມ່ນຜູ້ເຮັດວຽກຢູ່ປະເທດໄທ, ໃນທຸກໆ 3 ເດືອນ ຈະຕ້ອງໄດ້ຂໍເອົາວີຊາໃໝ່ເພື່ອສາມາດເຂົ້າໄປໃນປະເທດໄທໄດ້ອີກ, ສ່ວນໃຫຍ່ແມ່ນນັກທ່ອງທ່ຽວຈາກປະເທດອິນເດຍ, ປາກິດສະຖານ, ສີລັງກາ, ເນປານ ແລະ ບັງກາລາເດດ. ນັບຕັ້ງແຕ່ປີ 2003 ເປັນຕົ້ນມາປະເພດນັກທ່ອງທ່ຽວດັ່ງກ່າວ ໄດ້ຖືກຈັດເຂົ້າໃນປະເພດ ນັກທ່ອງທ່ຽວສາກົນ.

## ແຫຼ່ງຂໍ້ມູນ

□ ສຳລັບຂໍ້ມູນສະຖິຕິນັກທ່ອງທ່ຽວສາກົນແມ່ນໄດ້ມາຈາກບັດເຂົ້າ-ອອກເມືອງ ທີ່ເກັບໄວ້ຢູ່ກົມຕຳຫຼວດກວດຄົນ ເຂົ້າ-ອອກເມືອງ ແລະ ໄດ້ມາຈາກໃບແຈ້ງ ທີ່ບັນດາບໍລິສັດທ່ອງທ່ຽວ ສະເໜີມາຍັງ ກະຊວງຖະແຫຼງຂ່າວ, ວັດທະນະທຳ ແລະ ທ່ອງທ່ຽວ ເພື່ອຂໍອະນຸມັດຈັດລາຍການທ່ອງທ່ຽວ, ເອກະສານດັ່ງກ່າວປະກອບມີຂໍ້ມູນລຸ່ມນີ້:

ຊື່ຂອງບໍລິສັດທ່ອງທ່ຽວ.

ຊື່ຂອງນັກທ່ອງທ່ຽວ

ເພດ

ໜັງສືຜ່ານແດນເລກທີ

ສັນຊາດ

ໄລຍະພັກເຊົາຢູ່ລາວ

ດ່ານເຂົ້າເມືອງ

ບ່ອນພັກເຊົາ

ນັບແຕ່ປີ 1995 ເປັນຕົ້ນມາຂໍ້ມູນນັກທ່ອງທ່ຽວສາກົນໄດ້ເກັບກຳມາຈາກບັດເຂົ້າ-ອອກເມືອງ ຂອງກົມຕຳຫຼວດກວດຄົນເຂົ້າ-ອອກເມືອງ.

- ຂໍ້ມູນນັກທ່ອງທ່ຽວຊາຍແດນ ຫຼື ພາກພື້ນ (ທ່ອງທ່ຽວລາຍວັນ) ໄດ້ມາຈາກຕາຕະລາງບັນທຶກຄົນ ຄົນເຂົ້າ-ອອກເມືອງ ຂອງດ່ານກວດຄົນເຂົ້າ-ອອກເມືອງ ຕ່າງໆ.
- ຂໍ້ມູນກ່ຽວກັບລັກສະນະຂອງນັກທ່ອງທ່ຽວ, ໄລຍະພັກເຊົາ ແລະ ລາຍຈ່າຍຕໍ່ມື້ຕໍ່ຄົນ ແມ່ນໄດ້ມາຈາກຜົນຂອງການສຳຫຼວດນັກທ່ອງທ່ຽວທີ່ເຂົ້າມາຢ້ຽມຢາມ ສປປ ລາວ.

## ດ່ານສາກົນທີ່ນັກທ່ອງທ່ຽວຜ່ານເຂົ້າ-ອອກ ສປປ ລາວ.

### ທາງເຮືອບິນ:

- **ສະໜາມບິນວັດໄຕ** ແມ່ນເປັນດ່ານເຂົ້າ-ອອກເມືອງສາກົນ; ມີຫຼາຍສາຍການບິນສາກົນທີ່ເປີດບໍລິການບິນໄປ-ມາສະໜາມບິນນີ້ ເຊັ່ນ: ສາຍການບິນລາວ, ສາຍການບິນໄທ, ສາຍການບິນຫວຽດນາມ, ສາຍການບິນແອຣ໌ເອເຊຍ, ສາຍການບິນ ສປ ຈີນ ແລະ ສາຍການບິນບາງກອກແອຣ໌ເວ. ສາຍການບິນເຫຼົ່ານີ້ຈະບິນຈາກນະຄອນຫຼວງວຽງຈັນໄປຍັງບາງກອກ, ຊຽງໃໝ່, ຮ່າໂນ້ຍ, ໂຮ່ຈິມິນ, ກົວລາລຳເປີ, ຄຸນໝິງ, ພະນົມເປັນ, ສຽມລຽບ, ສ.ເກົາຫລີໃຕ້, ສິງກະໂປ ແລະ ກວາງໄຈ.
- **ສະໜາມບິນຫຼວງພະບາງ** ເປັນດ່ານເຂົ້າ-ອອກເມືອງສາກົນອີກແຫ່ງໜຶ່ງຂອງ ສປປ ລາວ. ປະຈຸບັນມີສາຍການບິນລາວ, ບາງກອກແອຣ໌ເວ, ແອຣ໌ເອເຊຍ ແລະ ສາຍການບິນຫວຽດນາມ ທີ່ໃຫ້ບໍລິການບິນຈາກຫຼວງພະບາງໄປຍັງນະຄອນຫຼວງວຽງຈັນ, ປາກເຊ, ຊຽງໃໝ່, ບາງກອກ, ຮ່າໂນ້ຍ, ຊຽງຮຸ່ງ ແລະ ສຽມລຽບ.
- **ສະໜາມບິນສະຫວັນນະເຂດ** ກໍແມ່ນສະໜາມສາກົນອີກແຫ່ງໜຶ່ງມີການບໍລິການບິນໄປຍັງບາງກອກ ໂດຍແມ່ນສາຍການບິນລາວ.
- **ສະໜາມບິນປາກເຊ** ແມ່ນເປັນດ່ານເຂົ້າ-ອອກເມືອງສາກົນ, ຊຶ່ງເປັນຈຸດແວະຈາກນະຄອນຫຼວງວຽງຈັນ ໄປຍັງພະນົມເປັນ, ສຽມລຽບ, ໂຮ່ຈິມິນ, ບາງກອກ ແລະ ຈາກຫຼວງພະບາງ-ປາກເຊໄປຍັງສຽມລຽບ. ປະຈຸບັນສາຍການບິນລາວຈາກປາກເຊ ໄປບາງກອກທຸກມື້ໂດຍຜ່ານສະໜາມບິນສະຫວັນນະເຂດ.
- ນອກຈາກນີ້, ກໍຍັງມີສະໜາມບິນຢູ່ແຂວງຕ່າງໆ, ແຕ່ໃຫ້ການບໍລິການສຳລັບການບິນພາຍໃນ ສປປ ລາວ ເທົ່ານັ້ນ.

### ທາງບົກ:

#### ຈາກປະເທດໄທ:

- **ດ່ານຂົວມິດຕະພາບ I**, ຕັ້ງຢູ່ນະຄອນຫຼວງວຽງຈັນ, ເປັນດ່ານເຂົ້າ-ອອກເມືອງ ໃຫຍ່ອັນດັບໜຶ່ງມີນັກທ່ອງທ່ຽວຈາກພາກພື້ນ ແລະ ສາກົນຜ່ານເຂົ້າ-ອອກດ່ານນີ້.
- **ດ່ານສະຖານີລົດໄຟທ່ານາແລັງ**, ຕັ້ງຢູ່ນະຄອນຫຼວງວຽງຈັນ.
- **ດ່ານບ້ານເມືອງມອນ, ດ່ານຂົວມິດຕະພາບ IV ແລະ ດ່ານສາມຫຼ່ຽມຄຳ**, ຕັ້ງຢູ່ແຂວງບໍ່ແກ້ວ.
- **ດ່ານປາກຊັນ**, ຕັ້ງຢູ່ແຂວງບໍລິຄຳໄຊ.
- **ດ່ານທ່າແຂກ, ດ່ານຂົວມິດຕະພາບ III** (ທ່າແຂກ - ນະຄອນພະນົມ), ຕັ້ງຢູ່ແຂວງຄຳມ່ວນ.
- **ດ່ານຂົວມິດຕະພາບ II** (ແຂວງສະຫວັນນະເຂດ - ມຸກດາຫານ), ຕັ້ງຢູ່ແຂວງສະຫວັນນະເຂດ.
- **ດ່ານວັງເຕົາ**, ຕັ້ງຢູ່ແຂວງຈຳປາສັກ.
- **ດ່ານຂົວມິດຕະພາບນ້ຳເຫືອງ, ນ້ຳເງິນ ແລະ ພູດູ່**, ຕັ້ງຢູ່ແຂວງໄຊຍະບູລີ.

### ຈາກປະເທດຈີນ:

- ດ່ານບໍ່ເຕັນ, ຕັ້ງຢູ່ແຂວງຫຼວງນ້ຳທາ.
- ດ່ານລານຕຸ້ຍ, ຕັ້ງຢູ່ແຂວງຜົ້ງສາລີ.

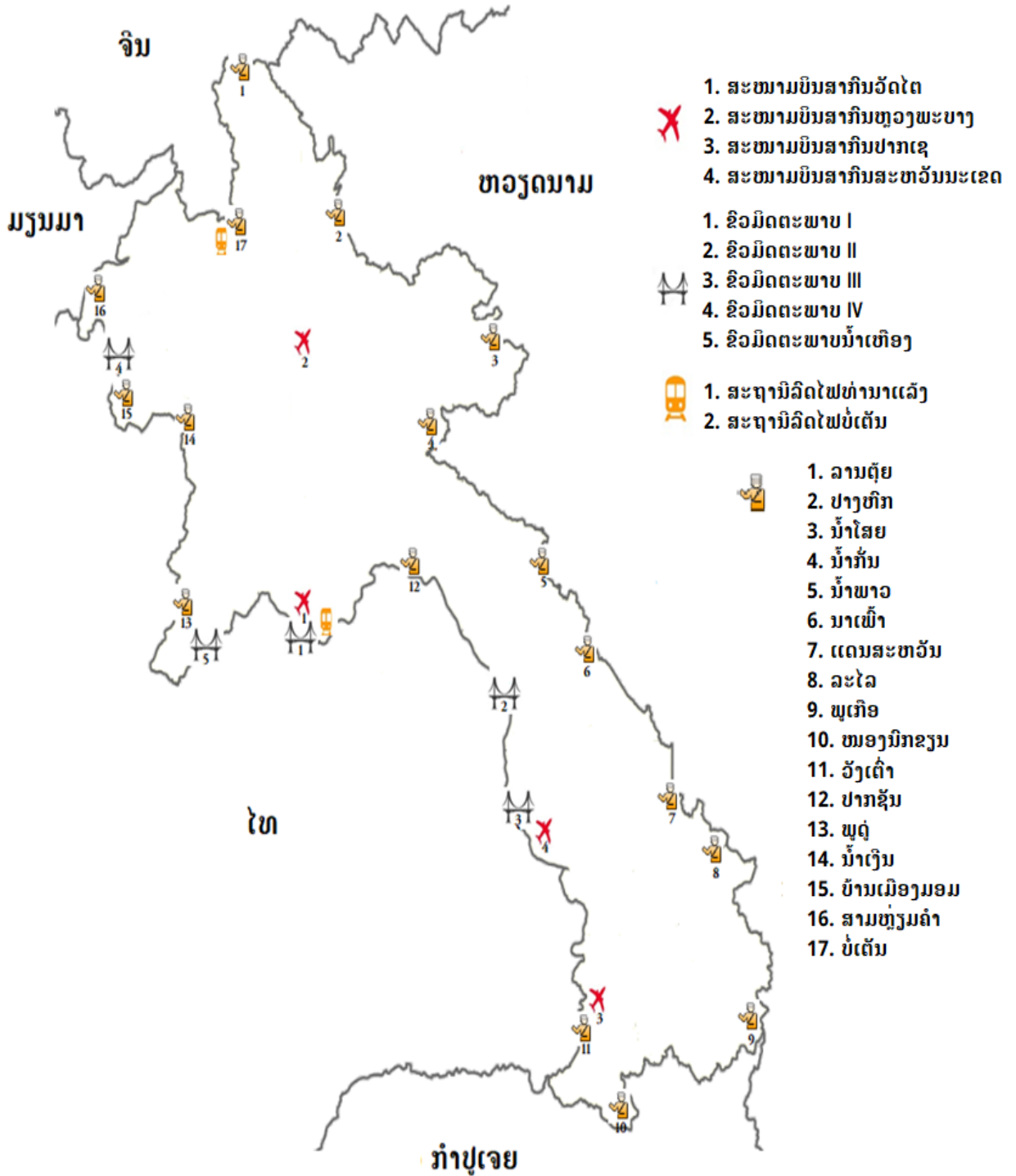
### ຈາກປະເທດຫວຽດນາມ:

- ດ່ານແດນສະຫວັນ, ຕັ້ງຢູ່ແຂວງສະຫວັນນະເຂດ, ເປັນດ່ານໃຫຍ່ເຂົ້າ-ອອກເມືອງສຳລັບນັກທ່ອງທ່ຽວຫວຽດນາມ.
- ດ່ານນ້ຳພາວ, ຕັ້ງຢູ່ແຂວງບໍລິຄຳໄຊ.
- ດ່ານນ້ຳກັນ, ຕັ້ງຢູ່ແຂວງຊຽງຂວາງ (ເປັນພຽງດ່ານພາກພື້ນ).
- ດ່ານນາເພົ້າ, ຕັ້ງຢູ່ຄຳມ່ວນ.
- ດ່ານນ້ຳໂສຍ, ຕັ້ງຢູ່ແຂວງຫົວພັນ.
- ດ່ານປາງຫົກ, ຕັ້ງຢູ່ແຂວງຜົ້ງສາລີ.
- ດ່ານພູເກືອ, ຕັ້ງຢູ່ແຂວງອັດຕະປື.
- ດ່ານລະໄລ, ຕັ້ງຢູ່ແຂວງສາລະວັນ.

### ຈາກປະເທດກຳປູເຈຍ

- ດ່ານໜອງນົກຂຽນ, ຕັ້ງຢູ່ແຂວງຈຳປາສັກ.

## ດ່ານສາກົນເຂົ້າ-ອອກເມືອງ ໃນ ສປປ ລາວ





## ພາກທີ I: ຈຳນວນນັກທ່ອງທ່ຽວທີ່ເຂົ້າມາຢ້ຽມຢາມ ສປປ ລາວ ໃນປີ 2021

ຕາຕະລາງທີ 1: ຈຳນວນນັກທ່ອງທ່ຽວຢ້ຽມຢາມລາວ, ລາຍຮັບຈາກການທ່ອງທ່ຽວ ແລະ ອັດຕາເພີ່ມສະເລ່ຍແຕ່ປີ 1990-2021

ປີ	ຈຳນວນນັກທ່ອງທ່ຽວ	(%) Δ	ໄລຍະພັກເຊົາສະເລ່ຍ ຂອງນັກທ່ອງທ່ຽວ ສາກົນ	ໄລຍະພັກເຊົາສະເລ່ຍ ຂອງນັກທ່ອງທ່ຽວ ພາກພື້ນ	ໄລຍະພັກເຊົາສະເລ່ຍຂອງ ນັກທ່ອງທ່ຽວທັງໝົດ ທີ່ເຂົ້າມາຢ້ຽມຢາມ	ລາຍຮັບຈາກ ການທ່ອງທ່ຽວ
1990	14,400	ບໍ່ມີຂໍ້ມູນ	ບໍ່ມີຂໍ້ມູນ	ບໍ່ມີຂໍ້ມູນ	ບໍ່ມີຂໍ້ມູນ	ບໍ່ມີຂໍ້ມູນ
1991	37,613	161.2	ບໍ່ມີຂໍ້ມູນ	ບໍ່ມີຂໍ້ມູນ	ບໍ່ມີຂໍ້ມູນ	2,250,000
1992	87,571	132.8	ບໍ່ມີຂໍ້ມູນ	ບໍ່ມີຂໍ້ມູນ	ບໍ່ມີຂໍ້ມູນ	4,510,000
1993	102,946	17.5	3.5	ບໍ່ມີຂໍ້ມູນ	ບໍ່ມີຂໍ້ມູນ	6,280,000
1994	146,155	41.9	5.1	ບໍ່ມີຂໍ້ມູນ	ບໍ່ມີຂໍ້ມູນ	7,557,600
1995	346,460	137.0	4.3	ບໍ່ມີຂໍ້ມູນ	ບໍ່ມີຂໍ້ມູນ	24,738,480
1996	403,000	16.3	4.8	1.8	3.3	43,592,263
1997	463,200	14.9	5.0	3.0	4.0	73,276,904
1998	500,200	7.9	5.0	2.4	3.7	79,960,145
1999	614,278	22.8	5.5	2.4	4.0	97,265,324
2000	737,208	20.0	5.5	2.4	4.0	113,898,285
2001	673,823	-9.0	8.0	2.4	5.2	103,786,323
2002	735,662	9.1	6.5	2.1	4.3	113,409,883
2003	636,361	-14.0	6.0	2.0	4.0	87,302,412
2004	894,806	41.0	6.5	2.0	4.3	118,947,707
2005	1,095,315	22.0	7.0	2.0	4.5	146,770,074
2006	1,215,106	11.0	7.0	2.0	4.5	173,249,896
2007	1,623,943	34.0	7.0	2.0	4.5	233,304,695
2008	1,736,787	7.0	6.5	2.0	4.3	275,515,758
2009	2,008,363	16.0	7.0	2.0	4.5	267,700,224
2010	2,513,028	25.0	7.0	2.0	4.5	381,669,031
2011	2,723,564	8.0	7.0	2.0	4.5	406,184,338
2012	3,330,072	22.3	7.2	2.0	4.6	506,022,586
2013	3,779,490	13.0	8.4	2.0	5.2	595,909,127
2014	4,158,719	10.0	7.9	2.0	4.9	641,636,543
2015	4,684,429	13.0	7.5	2.0	4.8	725,365,681
2016	4,239,047	-10.0	7.5	2.0	4.8	724,191,957
2017	3,868,838	-8.7	8.3	2.0	5.2	648,067,008
2018	4,186,432	8.2	7.9	2.0	5.0	811,010,661
2019	4,791,065	14.4	7.9	2.0	5.0	934,710,409
2020	886,447	-81.5	7.9	2.0	5.0	213,367,141
2021	ບໍ່ມີຂໍ້ມູນ	ບໍ່ມີຂໍ້ມູນ	ບໍ່ມີຂໍ້ມູນ	ບໍ່ມີຂໍ້ມູນ	ບໍ່ມີຂໍ້ມູນ	ບໍ່ມີຂໍ້ມູນ

ແຫຼ່ງຂໍ້ມູນຈາກ: ກະຊວງຖະແຫຼງຂ່າວ, ວັດທະນະທຳ ແລະ ທ່ອງທ່ຽວ, ກົມພັດທະນາການທ່ອງທ່ຽວ.

## ສະຫຼຸບໂດຍຫຍໍ້

ເນື່ອງຈາກທີ່ຕັ້ງທາງຍຸດທະສາດຂອງ ປະເທດລາວ ໃນໃຈກາງຂອງແຫຼມອິນດູຈີນ ແລະ ອາຊີ ຕາເວັນອອກສຽງໃຕ້, ສປປ ລາວ ຈຶ່ງເປັນຈຸດໝາຍປາຍທາງການທ່ອງທ່ຽວຂອງນັກທ່ອງທ່ຽວທີ່ ເດີນທາງມາຈາກທາງໄກ ທີ່ມາທ່ຽວປະເທດອ້ອມຂ້າງເຊັ່ນ: ປະເທດໄທ, ປະເທດຫວຽດນາມ ແລະ ກຳປູເຈຍ ແລ້ວເດີນທາງຕໍ່ມາຍັງ ສປປ ລາວ. ດັ່ງນັ້ນ, ການເດີນທາງເຂົ້າມາຢ້ຽມຢາມ ສປປ ລາວ ຂອງ ນັກທ່ອງທ່ຽວແມ່ນຂຶ້ນກັບຫຼາຍປັດໃຈເຊັ່ນ: ການອ່ານວຍຄວາມສະດວກດ້ານການຂົນສົ່ງ, ການເຂົ້າ ອອກປະເທດ, ຄວາມຫຼາກຫຼາຍ ແລະ ຄຸນນະພາບຂອງຜະລິດຕະພັນການທ່ອງທ່ຽວ, ຄວາມສະຫງົບ ແລະ ຄວາມປອດໄພຂອງນັກທ່ອງທ່ຽວ. ນອກຈາກນັ້ນກໍຍັງມີປັດໃຈອື່ນໆເຊັ່ນ: ສະພາບການແຜ່ ລະບາດຂອງພະຍາດໂຄວິດ-19, ໄພພິບັດທາງທຳມະຊາດ, ສະພາບການທາງດ້ານເສດຖະກິດ, ດ້ານ ການເມືອງ , ການກໍ່ການຮ້າຍ ແລະ ອື່ນໆ.

ຂະແໜງການທ່ອງທ່ຽວແມ່ນໜຶ່ງ ໃນ 6 ຂະແໜງບຸລິມະສິດທີ່ສຳຄັນໃນການພັດທະນາ ເສດຖະກິດ - ສັງຄົມຂອງ ສປປ ລາວ. ດັ່ງນັ້ນ, ກະຊວງຖະແຫຼງຂ່າວ, ວັດທະນະທຳ ແລະ ທ່ອງທ່ຽວ ຈຶ່ງໄດ້ສ້າງແຜນພັດທະນາການທ່ອງທ່ຽວ ຂອງ ສປປ ລາວ ສຳລັບປີ 2021-2025 ເພື່ອໃຫ້ສອດຄ່ອງ ກັບນະໂຍບາຍຂອງລັດຖະບານລາວ ໃນການສົ່ງເສີມການທ່ອງທ່ຽວທາງທຳມະຊາດ, ວັດທະນະທຳ, ປະຫວັດສາດ ແລະ ກະສິກຳ ຕາມທິດສີຂຽວ ແລະ ຍືນຍົງ. ແຜນພັດທະນາການທ່ອງທ່ຽວຂອງ ສປປ ລາວ ໄດ້ກຳນົດ 6 ເປົ້າໝາຍ ຄື: 1. ພັດທະນາບຸກຄະລາກອນໃນຂະແໜງການທ່ອງທ່ຽວ ໃຫ້ມີ ຄວາມໝັ້ນຄົງທາງດ້ານການເມືອງ, ມີຄວາມສາມາດທາງດ້ານວິຊາການຮັບປະກັນທາງດ້ານປະລິ ມານ, ຄຸນນະພາບ, 2. ພັດທະນາ ແລະ ປັບປຸງໂຄງລ່າງພື້ນຖານ ແລະ ສິ່ງອ່ານວຍຄວາມສະດວກດ້ານ ການທ່ອງທ່ຽວຮັບປະກັນທາງດ້ານປະລິມານ ແລະ ຄຸນນະພາບ, 3. ສ້າງ, ປັບປຸງ ແລະ ເຜີຍແຜ່ບັນດາ ກົດໝາຍ, ນິຕິກຳໃນຂະແໜງການທ່ອງທ່ຽວໃຫ້ຮັດກຸມ ແລະ ສອດຄ່ອງກັບສະພາບຄວາມເປັນຈິງໃນ ແຕ່ລະໄລຍະ, 4. ພັດທະນາ ແລະ ປັບປຸງສະຖານທີ່ທ່ອງທ່ຽວ, ຜະລິດຕະພັນ ແລະ ການບໍລິການທ່ອງ ທ່ຽວໃຫ້ມີຄຸນນະພາບ, ມີຄວາມຍືນຍົງ, 5. ສົ່ງເສີມ ແລະ ໂຄສະນາການທ່ອງທ່ຽວລາວໃຫ້ເຂົ້າເຖິງ ກຸ່ມຕະຫຼາດເປົ້າໝາຍໃຫ້ໄດ້ທັງປະລິມານ ແລະ ຄຸນນະພາບ, 6. ປະສານສົມທົບ ແລະ ຮ່ວມມືກັບ ບັນດາຂະແໜງການທີ່ກ່ຽວຂ້ອງທັງພາກລັດ ແລະ ພາກທຸລະກິດທັງພາຍໃນ ແລະ ຕ່າງປະເທດໃນ ການພັດທະນາ, ໂຄສະນາ ແລະ ຄຸ້ມຄອງການທ່ອງທ່ຽວໃຫ້ມີປະສິດທິພາບ.

ໃນໄລຍະປີ 1990 ຫາ 2015 ຈຳນວນນັກທ່ອງທ່ຽວສາກົນເຂົ້າມາລາວເພີ່ມຂຶ້ນຢ່າງຕໍ່ເນື່ອງ ໃນປີ 1990 ມີຈຳນວນ 14,400 ຄົນ, ມາເປັນ 4,684,429 ຄົນ ປີ 2015. ໃນປີ 2016 ທ່າອ່ຽງ ດັ່ງກ່າວໄດ້ຫຼຸດລົງ ເມື່ອທຽບໃສ່ປີ 2015 ຫຼຸດລົງ -10% ແລະ ຫຼຸດລົງອີກ -8.7% ໃນປີ 2017

(3,868,838 ຄົນ) ເຖິງແນວໃດກໍ່ຕາມ ຂະແໜງການທ່ອງທ່ຽວຍັງເປັນຕົວຂັບເຄື່ອນໃນການພັດ ທະນາເສດຖະກິດ-ສັງຄົມ ແລະ ປີທ່ອງທ່ຽວລາວ 2018 ປະສິບຜົນສໍາເລັດ, ທ່າອ່ຽງທາງລົບນີ້ເລີ່ມມີທ່າອ່ຽງປີ້ນກັບນັກທ່ອງທ່ຽວເພີ່ມຂຶ້ນເລັກນ້ອຍ 8.2% ເມື່ອທຽບໃສ່ປີ 2017, ໃນປີ 2019 ການຂະຫຍາຍຕົວຢ່າງຕໍ່ເນື່ອງດ້ວຍການເພີ່ມຂຶ້ນຂອງນັກທ່ອງທ່ຽວຕ່າງປະເທດ 14.4% ເມື່ອທຽບໃສ່ປີ 2018.

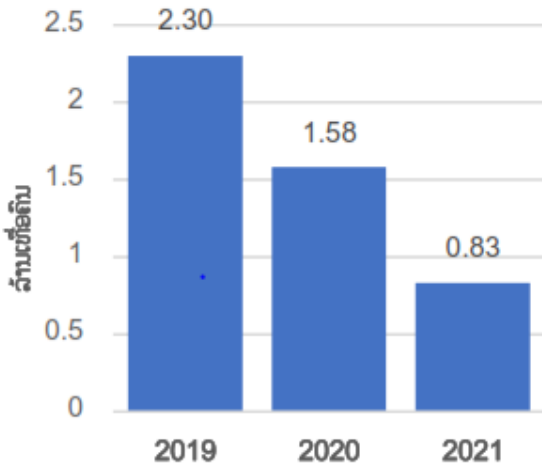
ໃນປີ 2020 ພະຍາດໂຄວິດ-19 ໄດ້ສົ່ງຜົນກະທົບອັນຮ້າຍແຮງຕໍ່ການທ່ອງທ່ຽວທົ່ວໂລກ. ເພື່ອສະກັດກັ້ນການແຜ່ລະບາດຂອງພະຍາດດັ່ງກ່າວ, ລັດຖະບານໄດ້ປະກາດມາດຕະການປ້ອງກັນ ແລະ ຄວບຄຸມພະຍາດຢ່າງເຂັ້ມງວດ ລວມທັງການປິດດ່ານສາກົນຕ່າງໆ ນັບແຕ່ເດືອນ ເມສາ 2020, ເປັນຕົ້ນມາເຮັດໃຫ້ນັກທ່ອງທ່ຽວສາກົນຫຼຸດລົງ - 81.5% ຫຼຸດຈາກ 4,791,065 ຄົນ ໃນປີ 2019 ເຫຼືອພຽງ 886,447 ຄົນ. ນັບຕັ້ງແຕ່ເດືອນເມສາ 2020 ເປັນຕົ້ນມາ ຈົນຮອດ ເດືອນ 12 ປີ 2021 ລັດຖະບານຍັງສືບຕໍ່ປະຕິບັດມາດຕະການຄວບຄຸມການແຜ່ລະບາດຂອງພະຍາດໂຄວິດ-19 ໂດຍບໍ່ໄດ້ເປີດຕ້ອນຮັບນັກທ່ອງທ່ຽວ ຈຶ່ງເປັນສາເຫດເຮັດໃຫ້ ສປປ ລາວ ບໍ່ມີນັກທ່ອງທ່ຽວ ຈາກພາກພື້ນ ແລະ ສາກົນ.

## ສະພາບເສດຖະກິດໃນສາກົນ ແລະ ພາກພື້ນ

ການແຜ່ລະບາດຂອງພະຍາດໂຄວິດ-19 ໃນທົ່ວໂລກ ແລະ ພາກພື້ນຍັງຄົງສືບຕໍ່ເພີ່ມຂຶ້ນ, ແຕ່ຍ້ອນມີການຜະລິດວັກຊີນ ເພື່ອຮັບມືກັບໂລກຮ້າຍດັ່ງກ່າວ ບວກກັບການເອົາໃຈໃສ່ໃນການສັກວັກຊີນຂອງຫຼາຍໆປະເທດໃນທົ່ວໂລກ ເຮັດໃຫ້ຫຼາຍໆປະເທດໃນປະຈຸບັນ ນໍາໃຊ້ມາດຕະການແບບຜ່ອນຜັນຢູ່ຮ່ວມກັບໂຄວິດ-19 ພາຍໃຕ້ວິຖີການດໍາລົງຊີວິດແບບ New Normal, ເຊິ່ງເປັນຕົ້ນແມ່ນສະຫະ ລັດອາເມລິກາ, ອັງກິດ, ສປ ຈີນ ແລະ ອື່ນໆ.

ນອກຈາກນີ້ ຫຼາຍປະເທດໃນທະວີບເອີຣົບ ແລະ ອາຊີ ກໍ່ໄດ້ຮັບອິດທິຜົນທາງເສດຖະກິດເປັນຕົ້ນແມ່ນ ອັດຕາເງິນເຟີ້, ລາຄານໍ້າມັນທີ່ສູງຂຶ້ນ ແລະ ຄ່າຄອງຊົບທີ່ກ້າວກະໂດດ. ອີງຕາມການລາຍງານຈາກ ກອງທຶນການເງິນສາກົນ ຫລື IMF ໄດ້ມີການປັບຫຼຸດຕົວເລກການຄາດຄະເນເສດຖະກິດໂລກໃນປີ 2022 ຈາກ 4.9% ໃນເດືອນຕຸລາ 2021 ມາເປັນ 4.4% ໃນເດືອນມັງກອນ 2022.

ຈາກສະຖານະການດັ່ງກ່າວນີ້ ເຮັດໃຫ້ ສປປ ລາວ ໄດ້ຮັບຜົນກະທົບຈາກເງິນຕາຕ່າງປະເທດແຂງຄ່າ ແລະ ອັດຕາເງິນເຟີ້ທີ່ຂຶ້ນສູງທີ່ສຸດໃນຮອບຫຼາຍປີ. ນອກຈາກນີ້, ຍັງເຮັດໃຫ້ລາຄານໍ້າມັນ ແລະ ລາຄາຂອງສິນຄ້າໃນທ້ອງຕະຫຼາດເພີ່ມຂຶ້ນເທົ່າຕົວ ເນື່ອງຈາກບໍ່ສາມາດນໍາເຂົ້ານໍ້າມັນຈາກຜູ້ຜະລິດລາຍໃຫ້ຍ.



ແຫຼ່ງຂໍ້ມູນ: ສວສສຊ, ອີງໃສ່ຂໍ້ມູນຈາກ ກະຊວງຖະແຫຼງຂ່າວ, ວັດທະນະທຳ ແລະ ທ່ອງທ່ຽວ

ນອກນັ້ນ ການທ່ອງທ່ຽວຂອງ ສປປ ລາວ ຍັງໄດ້ຮັບຜົນກະທົບຢ່າງໃຫຍ່ຫຼວງຕໍ່ກັບການແຜ່ລະບາດຂອງພະຍາດໂຄວິດ-19 ອັນເປັນເຫດໃຫ້ຕົວເລກ ແລະ ລາຍຮັບຈາກການທ່ອງທ່ຽວໃນປີ 2021 ຫຼຸດລົງຢ່າງຫຼວງຫຼາຍ ເມື່ອສົມທຽບກັບປີ 2020. ຕົວເລກການທ່ອງທ່ຽວພາຍໃນໄດ້ຫຼຸດລົງຈາກ 2.3 ລ້ານຄົນໃນປີ 2019 ເຫຼືອພຽງ 828,592 ຄົນ.

### ທ່າອ່ຽງຂອງເສດຖະກິດ

ເສດຖະກິດໃນ ສປປ ລາວ ໃນປີ 2022 ຄາດຄະເນວ່າຈະຂະຫຍາຍຕົວ ໄດ້ຢ່າງບໍ່ເຕັມທີ່ຕາມທີ່ວາງແຜນໄວ້ ເນື່ອງຈາກປັດໃຈໄພເງິນເຟີ້, ຄ່າຄອງຊົບສູງຂຶ້ນ, ລາຄານໍ້າມັນໃນຕະຫຼາດໂລກ, ລາຄາສິນຄ້າທີ່ເພີ່ມຂຶ້ນທົບໂຕ ແລະ ເງິນຕາຕ່າງປະເທດແຂງຄ່າ ໂດຍສະເພາະແມ່ນເງິນໂດລາສະຫະລັດ, ເງິນບາດ ແລະ ເງິນຢວນ. ເຖິງຢ່າງໃດກໍ່ຕາມ, ສະຖາບັນວິທະຍາເສດຖະກິດ ແລະ ສັງຄົມແຫ່ງຊາດ ໄດ້ວິເຄາະວ່າ ເສດຖະກິດ ສປປ ລາວ ໃນປີ 2022 ຈະຂະຫຍາຍຕົວໃນລະດັບ 4.4% ແລະ ຄາດວ່າຂະແໜງການອຸດສາຫະກຳ ຈະເປັນຕົວຂັບເຄື່ອນຫຼັກ, (ປະກອບສ່ວນ ຕໍ່ການຈະເລີນເຕີບໂຕ ຂອງເສດຖະກິດທີ່ 2.8%) ຮອງລົງມາເປັນອັນດັບທີສອງແມ່ນ ການທ່ອງທ່ຽວ ແລະ ການບໍລິການ (ປະກອບສ່ວນ ຕໍ່ການຈະເລີນເຕີບໂຕ ຂອງເສດຖະກິດທີ່ 0.7%), ອັນດັບທີສາມແມ່ນກະສິກຳ (ປະກອບສ່ວນຕໍ່ການຈະເລີນເຕີບໂຕ ຂອງເສດຖະກິດທີ່ 0.3%) ແລະ ພາສີອາກອນຜະລິດຕະພັນສຸດທິ (ປະກອບສ່ວນຕໍ່ການຈະເລີນເຕີບໂຕ ຂອງເສດຖະກິດທີ່ 0.2%)

ເນື້ອໃນ	2016	2017	2018	2019	2020	2021	2022	2023
ການປະກອບສ່ວນຕໍ່ການຈະເລີນເຕີບໂຕຂອງເສດຖະກິດທີ່	7.00%	6.90%	6.30%	5.50%	3.30%	3.50%	4.00%	4.50%
ອຸດສາຫະກຳ	3.90%	3.90%	2.70%	2.00%	3.30%	2.30%	2.70%	2.90%
ທ່ອງທ່ຽວ ແລະ ບໍລິການ	1.90%	1.80%	2.70%	2.70%	-0.50%	0.50%	0.70%	0.90%
ກະສິກຳ	0.50%	0.50%	0.20%	0.20%	0.20%	0.30%	0.20%	0.20%
ພາສີອາກອນຜະລິດຕະພັນສຸດທິ	0.80%	0.70%	0.60%	0.60%	0.30%	0.30%	0.30%	0.50%

ແຫຼ່ງຂໍ້ມູນຈາກ: ກະຊວງຖະແຫຼງຂ່າວ, ວັດທະນະທຳ ແລະ ທ່ອງທ່ຽວ, ກົມພັດທະນາການທ່ອງທ່ຽວ.



## ຕາຕະລາງທີ 2: ນັກທ່ອງທ່ຽວທີ່ເຂົ້າມາຢ້ຽມຢາມ ສປປ ລາວ ຈາກແຕ່ລະພາກພື້ນ ໃນປີ 2021

ຊື່ເຂດ	2015	2016	2017	2018	2019	2020	2021
ອາຊຽນ	3,588,538	3,083,383	2,747,096	2,886,844	3,198,829	555,519	ບໍ່ມີຂໍ້ມູນ
ອາຊີ ແລະ ປາຊີຟິກ	778,942	836,282	884,875	1,055,415	1,317,478	226,297	ບໍ່ມີຂໍ້ມູນ
ເອີລົບ	217,307	221,908	161,194	165,808	182,465	70,459	ບໍ່ມີຂໍ້ມູນ
ອາເມລິກາ	88,987	86,211	64,227	69,101	82,652	30,176	ບໍ່ມີຂໍ້ມູນ
ອາຟຣິກາ ແລະ ຕາເວັນອອກກາງ	10,655	11,263	11,446	9,264	9,641	3,996	ບໍ່ມີຂໍ້ມູນ
<b>ລວມທັງໝົດ</b>	<b>4,684,429</b>	<b>4,239,047</b>	<b>3,868,838</b>	<b>4,186,432</b>	<b>4,791,065</b>	<b>886,447</b>	<b>ບໍ່ມີຂໍ້ມູນ</b>

## ຕາຕະລາງທີ 3: ອັດຕາສ່ວນແບ່ງຕະຫຼາດຂອງນັກທ່ອງທ່ຽວແຕ່ລະພາກພື້ນ (%) 2020-2021

ຊື່ເຂດ	2015	2016	2017	2018	2019	2020	2021
ອາຊຽນ	76.61%	72.74%	71.01%	68.96%	66.77%	62.67%	ບໍ່ມີຂໍ້ມູນ
ອາຊີ ແລະ ປາຊີຟິກ	16.63%	19.73%	22.87%	25.21%	27.50%	25.53%	ບໍ່ມີຂໍ້ມູນ
ເອີລົບ	4.64%	5.23%	4.17%	3.96%	3.81%	7.95%	ບໍ່ມີຂໍ້ມູນ
ອາເມລິກາ	1.90%	2.03%	1.66%	1.65%	1.73%	3.40%	ບໍ່ມີຂໍ້ມູນ
ອາຟຣິກາ ແລະ ຕາເວັນອອກກາງ	0.23%	0.27%	0.30%	0.22%	0.20%	0.45%	ບໍ່ມີຂໍ້ມູນ
<b>ລວມທັງໝົດ</b>	<b>100%</b>	<b>100%</b>	<b>100%</b>	<b>100%</b>	<b>100%</b>	<b>100%</b>	<b>ບໍ່ມີຂໍ້ມູນ</b>

## ຕາຕະລາງທີ 4: ອັດຕາເພີ່ມຂອງແຕ່ລະປີ (%)

ຊື່ເຂດ	15/14	16/15	17/16	18/17	19/18	20/19	21/20
ອາຊຽນ	11%	-14%	-11%	5%	11%	-83%	ບໍ່ມີຂໍ້ມູນ
ອາຊີ ແລະ ປາຊີຟິກ	24%	7%	6%	19%	25%	-83%	ບໍ່ມີຂໍ້ມູນ
ເອີລົບ	4%	2%	-27%	3%	10%	-61%	ບໍ່ມີຂໍ້ມູນ
ອາເມລິກາ	3%	-3%	-26%	8%	20%	-63%	ບໍ່ມີຂໍ້ມູນ
ອາຟຣິກາ ແລະ ຕາເວັນອອກກາງ	19%	6%	2%	-19%	4%	-59%	ບໍ່ມີຂໍ້ມູນ
<b>ລວມທັງໝົດ</b>	<b>13%</b>	<b>-10%</b>	<b>-8.73%</b>	<b>8.2%</b>	<b>14.4%</b>	<b>-81.5%</b>	<b>ບໍ່ມີຂໍ້ມູນ</b>

### ຕາຕະລາງທີ 5: ຈຳນວນນັກທ່ອງທ່ຽວຕາມແຕ່ລະປະເພດ ແຕ່ປີ 2020-2021

ປະເພດ	ບັດຜ່ານແດນ		ບັດຜ່ານແດນ		ໜັງສືຜ່ານແດນ		ລວມທັງໝົດ	
	ນັກທ່ອງທ່ຽວລາຍວັນ	ນັກທ່ອງທ່ຽວຄ້າງຄືນ	2020	2021	2020	2021	2020	2021
	<b>ລວມທັງໝົດ</b>	<b>74,823</b>	<b>120,832</b>	<b>195,655</b>	<b>ບໍ່ມີຂໍ້ມູນ</b>	<b>690,792</b>	<b>ບໍ່ມີຂໍ້ມູນ</b>	<b>886,447</b>
<b>ນັກທ່ອງທ່ຽວສາກົນ</b>					<b>205,269</b>		<b>205,269</b>	<b>ບໍ່ມີຂໍ້ມູນ</b>
<b>ນັກທ່ອງທ່ຽວຊາຍແດນ ຫຼື ພາກພື້ນ</b>	<b>74,823</b>	<b>120,832</b>	<b>195,655</b>	<b>ບໍ່ມີຂໍ້ມູນ</b>	<b>485,523</b>	<b>ບໍ່ມີຂໍ້ມູນ</b>	<b>681,178</b>	<b>ບໍ່ມີຂໍ້ມູນ</b>
ໄທ	56,315	84,473	140,788	ບໍ່ມີຂໍ້ມູນ	209,315	ບໍ່ມີຂໍ້ມູນ	350,103	ບໍ່ມີຂໍ້ມູນ
ຫວຽດນາມ	7,216	14,650	21,866	ບໍ່ມີຂໍ້ມູນ	164,314	ບໍ່ມີຂໍ້ມູນ	186,180	ບໍ່ມີຂໍ້ມູນ
ຈີນ	10493	20368	30,861	ບໍ່ມີຂໍ້ມູນ	107,605	ບໍ່ມີຂໍ້ມູນ	138,466	ບໍ່ມີຂໍ້ມູນ
ກຳປູເຈຍ	289	434	723	ບໍ່ມີຂໍ້ມູນ	4,289	ບໍ່ມີຂໍ້ມູນ	5,012	ບໍ່ມີຂໍ້ມູນ
ມຽນມາ	510	907	1,417	ບໍ່ມີຂໍ້ມູນ	-	ບໍ່ມີຂໍ້ມູນ	1,417	ບໍ່ມີຂໍ້ມູນ

### ຕາຕະລາງທີ 6: ລາຍຮັບຈາກການທ່ອງທ່ຽວໃນປີ 2020-2021

ປະເພດນັກທ່ອງທ່ຽວ	ຈຳນວນນັກທ່ອງທ່ຽວທັງໝົດ (ຄົນ)	ໄລຍະພັກເຊົາສະເລ່ຍ (ມື້)	ກຳນົດການໃຊ້ຈ່າຍໂດຍສະເລ່ຍ ຕໍ່ຄົນ ຕໍ່ມື້ (ໂດລາສະຫະລັດ)	ລາຍຮັບຈາກການທ່ອງທ່ຽວໃນປີ 2020 (ໂດລາສະຫະລັດ)	ລາຍຮັບຈາກການທ່ອງທ່ຽວໃນປີ 2021 (ໂດລາສະຫະລັດ)
<b>ລວມທັງໝົດ</b>	<b>886,447</b>	<b>5</b>	<b>56.47</b>	<b>213,367,141</b>	<b>ບໍ່ມີຂໍ້ມູນ</b>
<b>ນັກທ່ອງທ່ຽວສາກົນ</b>	<b>205,269</b>	<b>7.93</b>	<b>83.64</b>	<b>136,147,784</b>	<b>ບໍ່ມີຂໍ້ມູນ</b>
<b>ນັກທ່ອງທ່ຽວຊາຍແດນ ຫຼື ພາກພື້ນ</b>	<b>681,178</b>			<b>77,219,357</b>	<b>ບໍ່ມີຂໍ້ມູນ</b>
ໄທ (ໜັງສືຜ່ານແດນ ຫຼື ປັດສະປັ)	209,315	3	52	32,653,140	ບໍ່ມີຂໍ້ມູນ
ໄທ (ບັດຜ່ານແດນ)	140,788	1	20	2,815,760	ບໍ່ມີຂໍ້ມູນ
ຫວຽດນາມ (ໜັງສືຜ່ານແດນ ຫຼື ປັດສະປັ)	164,314	3	30	14,788,260	ບໍ່ມີຂໍ້ມູນ
ຫວຽດນາມ (ນັກທ່ອງທ່ຽວລາຍວັນ)	21,866	1	12	262,392	ບໍ່ມີຂໍ້ມູນ
ຈີນ (ໜັງສືຜ່ານແດນ ຫຼື ປັດສະປັ)	107,605	3	80	25,825,200	ບໍ່ມີຂໍ້ມູນ
ຈີນ (ນັກທ່ອງທ່ຽວລາຍວັນ)	30,861	1	15	462,915	ບໍ່ມີຂໍ້ມູນ
ກຳປູເຈຍ (ໜັງສືຜ່ານແດນ ຫຼື ປັດສະປັ)	4,289	3	30	386,010	ບໍ່ມີຂໍ້ມູນ
ກຳປູເຈຍ (ນັກທ່ອງທ່ຽວລາຍວັນ)	723	1	12	8,676	ບໍ່ມີຂໍ້ມູນ
ມຽນມາ (ໜັງສືຜ່ານແດນ ຫຼື ປັດສະປັ)	-	3	30	-	ບໍ່ມີຂໍ້ມູນ
ມຽນມາ (ນັກທ່ອງທ່ຽວລາຍວັນ)	1,417	1	12	17,004	ບໍ່ມີຂໍ້ມູນ

ແຫຼ່ງຂໍ້ມູນຈາກ: ກະຊວງຖະແຫຼງຂ່າວ, ວັດທະນະທຳ ແລະ ທ່ອງທ່ຽວ, ກົມພັດທະນາການທ່ອງທ່ຽວ.

## ຕາຕະລາງທີ 7: ນັກທ່ອງທ່ຽວທີ່ເຂົ້າມາຢ້ຽມຢາມ ສປປ ລາວ ແບ່ງຕາມແຕ່ລະສັນຊາດ (ອັດຕາເພີ່ມຂຶ້ນເປັນເປີເຊັນ) ແຕ່ປີ 2016-2021

ປະເທດ / ປີ	2016	2017	2018	2019	2020	% ▽	2021
<b>ລວມທັງໝົດ</b>	<b>4,239,047</b>	<b>3,868,838</b>	<b>4,186,432</b>	<b>4,791,065</b>	<b>886,447</b>	<b>-81.5</b>	<b>ບໍ່ມີຂໍ້ມູນ</b>
<b>ອາຊຽນ</b>	<b>3,083,383</b>	<b>2,747,096</b>	<b>2,886,844</b>	<b>3,198,829</b>	<b>555,519</b>	<b>-83</b>	<b>ບໍ່ມີຂໍ້ມູນ</b>
ບຣູໄນາຍ	484	342	278	389	103	-74	ບໍ່ມີຂໍ້ມູນ
ກຳປູເຈຍ	16,536	15,108	18,908	28,342	5,012	-82	ບໍ່ມີຂໍ້ມູນ
ອິນໂດເນເຊຍ	5,010	3,241	3,487	5,161	1,217	-76	ບໍ່ມີຂໍ້ມູນ
ມາເລເຊຍ	24,391	19,114	26,002	28,321	5,800	-80	ບໍ່ມີຂໍ້ມູນ
ມຽນມາ	3,695	2,848	22,132	22,524	1,417	-94	ບໍ່ມີຂໍ້ມູນ
ຟີລິບປິນ	16,750	10,168	10,826	17,187	3,679	-79	ບໍ່ມີຂໍ້ມູນ
ສິງກະໂປ	8,512	6,829	7,692	11,730	2,008	-83	ບໍ່ມີຂໍ້ມູນ
ໄທ	2,009,605	1,797,803	1,929,934	2,160,300	350,103	-84	ບໍ່ມີຂໍ້ມູນ
ຫວຽດນາມ	998,400	891,643	867,585	924,875	186,180	-80	ບໍ່ມີຂໍ້ມູນ
<b>ອາຊີ ແລະ ປາຊີຟິກ</b>	<b>836,282</b>	<b>884,875</b>	<b>1,055,415</b>	<b>1,317,478</b>	<b>226,297</b>	<b>-83</b>	<b>ບໍ່ມີຂໍ້ມູນ</b>
ອົດສະຕຣາລີ	33,077	20,886	19,607	24,750	7,271	-71	ບໍ່ມີຂໍ້ມູນ
ຈີນ	545,493	639,185	805,833	1,022,727	138,466	-86	ບໍ່ມີຂໍ້ມູນ
ອິນເດຍ	8,249	4,343	4,864	8,152	1,743	-79	ບໍ່ມີຂໍ້ມູນ
ຍີ່ປຸ່ນ	49,191	32,064	38,985	41,736	11,085	-73	ບໍ່ມີຂໍ້ມູນ
ເກົາຫລີໃຕ້	173,260	170,571	174,405	203,191	40,210	-80	ບໍ່ມີຂໍ້ມູນ
ນິວຊີແລນ	4,787	3,202	3,460	3,965	1,226	-69	ບໍ່ມີຂໍ້ມູນ
ໄຕ້ຫວັນ	14,005	4,329	4,823	6,956	1,714	-75	ບໍ່ມີຂໍ້ມູນ
ອື່ນໆ	8,220	10,295	3,438	6,001	24,582	310	ບໍ່ມີຂໍ້ມູນ
<b>ເອີລົບ</b>	<b>221,908</b>	<b>161,194</b>	<b>165,808</b>	<b>182,465</b>	<b>70,459</b>	<b>-61</b>	<b>ບໍ່ມີຂໍ້ມູນ</b>
ໂອຕຼິດ	5,324	2,874	3,237	3,320	1,250	-62	ບໍ່ມີຂໍ້ມູນ
ແບນຊິກ	5,682	4,371	5,322	6,099	1,970	-68	ບໍ່ມີຂໍ້ມູນ
ເດນມາກ	4,479	3,198	3,892	3,134	1,591	-49	ບໍ່ມີຂໍ້ມູນ
ແຟງລັງ	3,218	2,023	2,287	1,719	780	-55	ບໍ່ມີຂໍ້ມູນ
ຝຣັ່ງ	54,953	36,760	39,315	44,416	15,509	-65	ບໍ່ມີຂໍ້ມູນ
ເຢຍລະມັນ	34,018	23,776	22,915	25,346	8,632	-66	ບໍ່ມີຂໍ້ມູນ
ເກຼັກ	593	481	520	586	246	-58	ບໍ່ມີຂໍ້ມູນ
ອິຕາລີ	10,052	7,537	6,198	7,330	2,751	-62	ບໍ່ມີຂໍ້ມູນ
ໂຮນລັງ	7,004	5,500	7,804	8,877	2,287	-74	ບໍ່ມີຂໍ້ມູນ
ນອກແວ	4,018	2,334	2,913	2,248	874	-61	ບໍ່ມີຂໍ້ມູນ
ລັດເຊຍ	13,033	10,986	8,963	12,054	3,144	-74	ບໍ່ມີຂໍ້ມູນ
ແອດສະປາຍ	5,461	4,589	5,309	6,157	1,476	-76	ບໍ່ມີຂໍ້ມູນ
ຊູແອັດ	5,795	3,483	4,802	3,475	1,419	-59	ບໍ່ມີຂໍ້ມູນ
ສະວິດສະແລນ	10,603	7,956	9,749	8,512	2,921	-66	ບໍ່ມີຂໍ້ມູນ
ອັງກິດ	39,170	27,723	26,801	31,976	11,592	-64	ບໍ່ມີຂໍ້ມູນ
ອື່ນໆ	18,505	17,603	15,781	17,216	14,017	-19	ບໍ່ມີຂໍ້ມູນ
<b>ອາເມລິກາ</b>	<b>86,211</b>	<b>64,227</b>	<b>69,101</b>	<b>82,652</b>	<b>30,176</b>	<b>-63</b>	<b>ບໍ່ມີຂໍ້ມູນ</b>
ການາດາ	19,315	13,467	10,759	12,873	4,638	-64	ບໍ່ມີຂໍ້ມູນ
ສະຫະລັດອາເມລິກາ	58,094	38,765	49,178	61,184	18,116	-70	ບໍ່ມີຂໍ້ມູນ
ອື່ນໆ	8,802	11,995	9,164	8,595	7,422	-14	ບໍ່ມີຂໍ້ມູນ
<b>ອາຟຣິກາ ແລະ ຕາເວັນອອກກາງ</b>	<b>11,263</b>	<b>11,446</b>	<b>9,264</b>	<b>9,641</b>	<b>3,996</b>	<b>-59</b>	<b>ບໍ່ມີຂໍ້ມູນ</b>
ອິດສະຣາແອນ	3,593	2,128	2,997	4,041	1,664	-59	ບໍ່ມີຂໍ້ມູນ
ອື່ນໆ	7,670	9,318	6,267	5,600	2,332	-58	ບໍ່ມີຂໍ້ມູນ

ແຫຼ່ງຂໍ້ມູນຈາກ: ກະຊວງຖະແຫຼງຂ່າວ, ວັດທະນະທຳ ແລະ ທ່ອງທ່ຽວ, ກົມພັດທະນາການທ່ອງທ່ຽວ.

## ຕາຕະລາງທີ 8: ນັກທ່ອງທ່ຽວແບ່ງຕາມແຕ່ລະສັນຊາດ (ອັດຕາສ່ວນແບ່ງຕະຫຼາດ) ແຕ່ປີ 2017-2021

ປະເທດ / ປີ	2017		2018		2019		2020		2021
<b>ລວມທັງໝົດ</b>	<b>3,868,838</b>	<b>100%</b>	<b>4,186,432</b>	<b>100%</b>	<b>4,791,065</b>	<b>100%</b>	<b>886,447</b>	<b>100%</b>	<b>ບໍ່ມີຂໍ້ມູນ</b>
<b>ອາຊຽນ</b>	<b>2,747,096</b>	<b>71.01</b>	<b>2,886,844</b>	<b>68.96</b>	<b>3,198,829</b>	<b>66.77</b>	<b>555,519</b>	<b>62.67</b>	<b>ບໍ່ມີຂໍ້ມູນ</b>
ບຣູນາຍ	342	0.01	278	0.01	389	0.01	103	0.01	ບໍ່ມີຂໍ້ມູນ
ກຳປູເຈຍ	15,108	0.39	18,908	0.45	28,342	0.59	5,012	0.57	ບໍ່ມີຂໍ້ມູນ
ອິນໂດເນເຊຍ	3,241	0.08	3,487	0.08	5,161	0.11	1,217	0.14	ບໍ່ມີຂໍ້ມູນ
ມາເລເຊຍ	19,114	0.49	26,002	0.62	28,321	0.59	5,800	0.65	ບໍ່ມີຂໍ້ມູນ
ມຽນມາ	2,848	0.07	22,132	0.53	22,524	0.47	1,417	0.16	ບໍ່ມີຂໍ້ມູນ
ຟີລິບປິນ	10,168	0.26	10,826	0.26	17,187	0.36	3,679	0.42	ບໍ່ມີຂໍ້ມູນ
ສິງກະໂປ	6,829	0.18	7,692	0.18	11,730	0.24	2,008	0.23	ບໍ່ມີຂໍ້ມູນ
ໄທ	1,797,803	46.47	1,929,934	46.10	2,160,300	45.09	350,103	39.50	ບໍ່ມີຂໍ້ມູນ
ຫວຽດນາມ	891,643	23.05	867,585	20.72	924,875	19.30	186,180	21.00	ບໍ່ມີຂໍ້ມູນ
<b>ອາຊີ ແລະ ປາຊີຟິກ</b>	<b>884,875</b>	<b>22.87</b>	<b>1,055,415</b>	<b>25.21</b>	<b>1,317,478</b>	<b>27.50</b>	<b>226,297</b>	<b>25.53</b>	<b>ບໍ່ມີຂໍ້ມູນ</b>
ອິດສະຕາລີ	20,886	0.54	19,607	0.47	24,750	0.52	7,271	0.82	ບໍ່ມີຂໍ້ມູນ
ຈີນ	639,185	16.52	805,833	19.25	1,022,727	21.35	138,466	15.62	ບໍ່ມີຂໍ້ມູນ
ອິນເດຍ	4,343	0.11	4,864	0.12	8,152	0.17	1,743	0.20	ບໍ່ມີຂໍ້ມູນ
ຍີ່ປຸ່ນ	32,064	0.83	38,985	0.93	41,736	0.87	11,085	1.25	ບໍ່ມີຂໍ້ມູນ
ເກົາຫລີໃຕ້	170,571	4.41	174,405	4.17	203,191	4.24	40,210	4.54	ບໍ່ມີຂໍ້ມູນ
ນີວຊີແລນ	3,202	0.08	3,460	0.08	3,965	0.08	1,226	0.14	ບໍ່ມີຂໍ້ມູນ
ໄດ້ຫວັນ	4,329	0.11	4,823	0.12	6,956	0.15	1,714	0.19	ບໍ່ມີຂໍ້ມູນ
ອື່ນໆ	10,295	0.27	3,438	0.08	6,001	0.13	24,582	2.77	ບໍ່ມີຂໍ້ມູນ
<b>ເອີລົບ</b>	<b>161,194</b>	<b>4.17</b>	<b>165,808</b>	<b>3.96</b>	<b>182,465</b>	<b>3.81</b>	<b>70,459</b>	<b>7.95</b>	<b>ບໍ່ມີຂໍ້ມູນ</b>
ໂອຕຼິດ	2,874	0.07	3,237	0.08	3,320	0.07	1,250	0.14	ບໍ່ມີຂໍ້ມູນ
ແບນຊິກ	4,371	0.11	5,322	0.13	6,099	0.13	1,970	0.22	ບໍ່ມີຂໍ້ມູນ
ເດນມາກ	3,198	0.08	3,892	0.09	3,134	0.07	1,591	0.18	ບໍ່ມີຂໍ້ມູນ
ແຟງລັງ	2,023	0.05	2,287	0.05	1,719	0.04	780	0.09	ບໍ່ມີຂໍ້ມູນ
ຝຣັ່ງ	36,760	0.95	39,315	0.94	44,416	0.93	15,509	1.75	ບໍ່ມີຂໍ້ມູນ
ເຢຍລະມັນ	23,776	0.61	22,915	0.55	25,346	0.53	8,632	0.97	ບໍ່ມີຂໍ້ມູນ
ເກຣັກ	481	0.01	520	0.01	586	0.01	246	0.03	ບໍ່ມີຂໍ້ມູນ
ອິຕາລີ	7,537	0.19	6,198	0.15	7,330	0.15	2,751	0.31	ບໍ່ມີຂໍ້ມູນ
ໂຮນລັງ	5,500	0.14	7,804	0.19	8,877	0.19	2,287	0.26	ບໍ່ມີຂໍ້ມູນ
ນອກແວ	2,334	0.06	2,913	0.07	2,248	0.05	874	0.10	ບໍ່ມີຂໍ້ມູນ
ລັດເຊຍ	10,986	0.28	8,963	0.21	12,054	0.25	3,144	0.35	ບໍ່ມີຂໍ້ມູນ
ແອດສະປາຍ	4,589	0.12	5,309	0.13	6,157	0.13	1,476	0.17	ບໍ່ມີຂໍ້ມູນ
ຊູແອັດ	3,483	0.09	4,802	0.11	3,475	0.07	1,419	0.16	ບໍ່ມີຂໍ້ມູນ
ສະວິດສະແລນ	7,956	0.21	9,749	0.23	8,512	0.18	2,921	0.33	ບໍ່ມີຂໍ້ມູນ
ອັງກິດ	27,723	0.72	26,801	0.64	31,976	0.67	11,592	1.31	ບໍ່ມີຂໍ້ມູນ
ອື່ນໆ	17,603	0.45	15,781	0.38	17,216	0.36	14,017	1.58	ບໍ່ມີຂໍ້ມູນ
<b>ອາເມລິກາ</b>	<b>64,227</b>	<b>1.66</b>	<b>69,101</b>	<b>1.65</b>	<b>82,652</b>	<b>1.73</b>	<b>30,176</b>	<b>3.40</b>	<b>ບໍ່ມີຂໍ້ມູນ</b>
ການາດາ	13,467	0.35	10,759	0.26	12,873	0.27	4,638	0.52	ບໍ່ມີຂໍ້ມູນ
ສະຫະລັດອາເມລິກາ	38,765	1.00	49,178	1.17	61,184	1.28	18,116	2.04	ບໍ່ມີຂໍ້ມູນ
ອື່ນໆ	11,995	0.31	9,164	0.22	8,595	0.18	7,422	0.84	ບໍ່ມີຂໍ້ມູນ
<b>ອາຟຣິກາ ແລະ ຕາເວັນອອກກາງ</b>	<b>11,446</b>	<b>0.30</b>	<b>9,264</b>	<b>0.22</b>	<b>9,641</b>	<b>0.20</b>	<b>3,996</b>	<b>0.45</b>	<b>ບໍ່ມີຂໍ້ມູນ</b>
ອິດສະຣາແອນ	2,128	0.06	2,997	0.07	4,041	0.08	1,664	0.19	ບໍ່ມີຂໍ້ມູນ
ອື່ນໆ	9,318	0.24	6,267	0.15	5,600	0.12	2,332	0.26	ບໍ່ມີຂໍ້ມູນ

ແຫຼ່ງຂໍ້ມູນຈາກ: ກະຊວງຖະແຫຼງຂ່າວ, ວັດທະນະທຳ ແລະ ທ່ອງທ່ຽວ, ກົມພັດທະນາການທ່ອງທ່ຽວ.



## ຕາຕະລາງທີ 9: ນັກທ່ອງທ່ຽວທີ່ເຂົ້າມາຢ້ຽມຢາມ ສປປ ລາວ ແຕ່ລະເດືອນໃນປີ 2021

ປະເທດ / ປີ	ເດືອນ											2020	2021	
	ມັງກອນ	ກຸມພາ	ມີນາ	ເມສາ	ພຶດສະພາ	ມິຖຸນາ	ກໍລະກົດ	ສິງຫາ	ກັນຍາ	ຕຸລາ	ພະຈິກ	ທັນວາ	ລວມ	ລວມ
<b>ລວມທັງໝົດ</b>	<b>351,104</b>	<b>345,900</b>	<b>189,443</b>										<b>886,447</b>	<b>ບໍ່ມີຂໍ້ມູນ</b>
<b>ອາຊຽນ</b>	<b>186,852</b>	<b>233,120</b>	<b>135,547</b>										<b>555,519</b>	<b>ບໍ່ມີຂໍ້ມູນ</b>
ບຣູໄນ	44	32	27										103	ບໍ່ມີຂໍ້ມູນ
ກຳປູເຈຍ	1,874	1,689	1,449										5,012	ບໍ່ມີຂໍ້ມູນ
ອິນໂດເນເຊຍ	596	360	261										1,217	ບໍ່ມີຂໍ້ມູນ
ມາເລເຊຍ	2,641	1,855	1,304										5,800	ບໍ່ມີຂໍ້ມູນ
ມຽນມາ	509	660	248										1,417	ບໍ່ມີຂໍ້ມູນ
ຟີລິບປິນ	1,528	1,336	815										3,679	ບໍ່ມີຂໍ້ມູນ
ສິງກະໂປ	785	754	469										2,008	ບໍ່ມີຂໍ້ມູນ
ໄທ	116,211	157,659	76,233										350,103	ບໍ່ມີຂໍ້ມູນ
ຫວຽດນາມ	62,664	68,775	54,741										186,180	ບໍ່ມີຂໍ້ມູນ
<b>ອາຊີ ແລະ ປາຊີຟິກ</b>	<b>121,849</b>	<b>73,659</b>	<b>30,789</b>										<b>226,297</b>	<b>ບໍ່ມີຂໍ້ມູນ</b>
ອົດສະຕຣາລີ	3,555	2,412	1,304										7,271	ບໍ່ມີຂໍ້ມູນ
ຈີນ	72,119	44,108	22,239										138,466	ບໍ່ມີຂໍ້ມູນ
ອິນເດຍ	776	626	341										1,743	ບໍ່ມີຂໍ້ມູນ
ຍີ່ປຸ່ນ	3,714	4,826	2,545										11,085	ບໍ່ມີຂໍ້ມູນ
ເກົາຫລີໃຕ້	16,680	19,981	3,549										40,210	ບໍ່ມີຂໍ້ມູນ
ນິວຊີແລນ	700	302	224										1,226	ບໍ່ມີຂໍ້ມູນ
ໄຕ້ຫວັນ	852	618	244										1,714	ບໍ່ມີຂໍ້ມູນ
ອື່ນໆ	23,453	786	343										24,582	ບໍ່ມີຂໍ້ມູນ
<b>ເອີລົບ</b>	<b>27,364</b>	<b>25,737</b>	<b>17,358</b>										<b>70,459</b>	<b>ບໍ່ມີຂໍ້ມູນ</b>
ໂອຕິດ	449	458	343										1,250	ບໍ່ມີຂໍ້ມູນ
ແບນຊິກ	699	757	514										1,970	ບໍ່ມີຂໍ້ມູນ
ເດນມາກ	411	662	518										1,591	ບໍ່ມີຂໍ້ມູນ
ແຟງລັງ	267	332	181										780	ບໍ່ມີຂໍ້ມູນ
ຝຣັ່ງ	4,876	6,383	4,250										15,509	ບໍ່ມີຂໍ້ມູນ
ເຢຍລະມັນ	3,487	2,722	2,423										8,632	ບໍ່ມີຂໍ້ມູນ
ເກີນາ	101	99	46										246	ບໍ່ມີຂໍ້ມູນ
ອິຕາລີ	1,186	1,109	456										2,751	ບໍ່ມີຂໍ້ມູນ
ໂຮນລັງ	926	802	559										2,287	ບໍ່ມີຂໍ້ມູນ
ນອກແວ	259	375	240										874	ບໍ່ມີຂໍ້ມູນ
ລັດເຊຍ	1,404	789	951										3,144	ບໍ່ມີຂໍ້ມູນ
ແອດສະປາຍ	496	622	358										1,476	ບໍ່ມີຂໍ້ມູນ
ຊູແອັດ	541	462	416										1,419	ບໍ່ມີຂໍ້ມູນ
ສະວິດສະແລນ	928	1,174	819										2,921	ບໍ່ມີຂໍ້ມູນ
ອັງກິດ	3,099	4,956	3,537										11,592	ບໍ່ມີຂໍ້ມູນ
ອື່ນໆ	8,235	4,035	1,747										14,017	ບໍ່ມີຂໍ້ມູນ
<b>ອາເມລິກາ</b>	<b>13,402</b>	<b>11,666</b>	<b>5,108</b>										<b>30,176</b>	<b>ບໍ່ມີຂໍ້ມູນ</b>
ການາດາ	1,654	1,912	1,072										4,638	ບໍ່ມີຂໍ້ມູນ
ສະຫະລັດອາເມລິກາ	7,821	7,212	3,083										18,116	ບໍ່ມີຂໍ້ມູນ
ອື່ນໆ	3,927	2,542	953										7,422	ບໍ່ມີຂໍ້ມູນ
<b>ອາຟຣິກາ ແລະ ຕາເວັນອອກກາງ</b>	<b>1,637</b>	<b>1,718</b>	<b>641</b>										<b>3,996</b>	<b>ບໍ່ມີຂໍ້ມູນ</b>
ອິດສະຣາແອນ	574	767	323										1,664	ບໍ່ມີຂໍ້ມູນ
ອື່ນໆ	1,063	951	318										2,332	ບໍ່ມີຂໍ້ມູນ

ແຫຼ່ງຂໍ້ມູນຈາກ: ກະຊວງຖະແຫຼງຂ່າວ, ວັດທະນະທຳ ແລະ ທ່ອງທ່ຽວ, ກົມພັດທະນາການທ່ອງທ່ຽວ.

### ຕາຕະລາງທີ 10: ນັກທ່ອງທ່ຽວທີ່ເຂົ້າມາຢ້ຽມຢາມ ສປປ ລາວ ເປັນໄຕມາດ ແຕ່ປີ 2015-2021

ເດືອນ	2015	2016	2017	2018	2019	2020	2021
<b>ລວມທັງໝົດ</b>	<b>4,684,429</b>	<b>4,239,047</b>	<b>3,868,838</b>	<b>4,186,432</b>	<b>4,791,065</b>	<b>886,447</b>	<b>ບໍ່ມີຂໍ້ມູນ</b>
<b>ຊ່ວງເວລາທີ່ 1</b>	<b>1,284,896</b>	<b>1,248,017</b>	<b>1,045,329</b>	<b>1,067,696</b>	<b>1,062,377</b>	<b>886,447</b>	<b>ບໍ່ມີຂໍ້ມູນ</b>
ມັງກອນ	436,358	400,140	339,768	358,248	331,524	351,104	
ກຸມພາ	426,697	450,902	350,344	347,227	337,356	345,900	
ມີນາ	421,841	396,975	355,217	362,221	393,497	189,443	
<b>ຊ່ວງເວລາທີ່ 2</b>	<b>1,040,693</b>	<b>1,002,972</b>	<b>959,209</b>	<b>1,059,584</b>	<b>1,166,082</b>	<b>-</b>	<b>ບໍ່ມີຂໍ້ມູນ</b>
ເມສາ	416,628	363,538	346,559	376,133	404,945		
ພຶດສະພາ	325,095	343,162	314,344	339,165	392,491		
ມິຖຸນາ	298,970	296,272	298,306	344,286	368,646		
<b>ຊ່ວງເວລາທີ່ 3</b>	<b>1,158,084</b>	<b>922,826</b>	<b>822,418</b>	<b>964,806</b>	<b>1,218,128</b>	<b>-</b>	<b>ບໍ່ມີຂໍ້ມູນ</b>
ກໍລະກົດ	337,805	296,242	278,971	282,602	418,537		
ສິງຫາ	358,358	323,603	280,983	386,911	437,586		
ກັນຍາ	461,921	302,981	262,464	295,293	362,005		
<b>ຊ່ວງເວລາທີ່ 4</b>	<b>1,200,756</b>	<b>1,065,232</b>	<b>1,041,882</b>	<b>1,094,346</b>	<b>1,344,478</b>	<b>-</b>	<b>ບໍ່ມີຂໍ້ມູນ</b>
ຕຸລາ	400,054	336,863	325,574	348,281	413,251		
ພະຈິກ	420,650	367,964	358,997	352,225	473,648		
ທັນວາ	380,052	360,405	357,311	393,840	457,579		

### ຕາຕະລາງທີ 11: ນັກທ່ອງທ່ຽວທີ່ເຂົ້າມາຢ້ຽມຢາມ ສປປ ລາວ ເປັນໄຕມາດ ແຕ່ປີ 2017-2021

ເດືອນ	2017	2018	2019	2020			% ▽ 20/19	2021
				ນັກທ່ອງທ່ຽວ ສາກົນ	ນັກທ່ອງທ່ຽວຊາຍ ແດນ/ພາກພື້ນ	ລວມທັງໝົດ		
<b>ລວມທັງໝົດ</b>	<b>3,868,838</b>	<b>4,186,432</b>	<b>4,791,065</b>	<b>205,269</b>	<b>681,178</b>	<b>886,447</b>	<b>-81.5</b>	<b>ບໍ່ມີຂໍ້ມູນ</b>
ມັງກອນ	339,768	358,248	331,524	97,727	253,377	351,104	5.9	ບໍ່ມີຂໍ້ມູນ
ກຸມພາ	350,344	347,227	337,356	73,009	272,891	345,900	2.5	ບໍ່ມີຂໍ້ມູນ
ມີນາ	355,217	362,221	393,497	34,533	154,910	189,443	-51.9	ບໍ່ມີຂໍ້ມູນ
ເມສາ	346,559	376,133	404,945				-100	ບໍ່ມີຂໍ້ມູນ
ພຶດສະພາ	314,344	339,165	392,491				-100	ບໍ່ມີຂໍ້ມູນ
ມິຖຸນາ	298,306	344,286	368,646				-100	ບໍ່ມີຂໍ້ມູນ
ກໍລະກົດ	278,971	282,602	418,537				-100	ບໍ່ມີຂໍ້ມູນ
ສິງຫາ	280,983	386,911	437,586				-100	ບໍ່ມີຂໍ້ມູນ
ກັນຍາ	262,464	295,293	362,005				-100	ບໍ່ມີຂໍ້ມູນ
ຕຸລາ	325,574	348,281	413,251				-100	ບໍ່ມີຂໍ້ມູນ
ພະຈິກ	358,997	352,225	473,648				-100	ບໍ່ມີຂໍ້ມູນ
ທັນວາ	357,311	393,840	457,579				-100	ບໍ່ມີຂໍ້ມູນ

ແຫຼ່ງຂໍ້ມູນຈາກ: ກະຊວງຖະແຫຼງຂ່າວ, ວັດທະນະທຳ ແລະ ທ່ອງທ່ຽວ, ກົມພັດທະນາການທ່ອງທ່ຽວ.

## ຕາຕະລາງທີ 12: ນັກທ່ອງທ່ຽວທີ່ຜ່ານດ່ານເຂົ້າ-ອອກເມືອງ ແຍກຕາມດ່ານສາກົນ ແຕ່ປີ 2017-2021

ດ່ານເຂົ້າ-ອອກເມືອງ	2017	2018	2019	2020	ນັກທ່ອງທ່ຽວ ຊາຍແດນ ພາກພື້ນ	ອັດຕາສ່ວນ ກວມຕະຫຼາດ ເປີເຊັນ	ອັດຕາເພີ່ມ ເປີເຊັນ	2021
ລວມທັງໝົດ	3,838,157	4,186,432	4,791,065	886,447	624,181	% ▽ 100	% ▽ 20/19	ບໍ່ມີຂໍ້ມູນ
ສະໜາມບິນວັດໄຕ	364,714	355,621	574,137	103,559	-	2.16	-81.96	ບໍ່ມີຂໍ້ມູນ
ສະໜາມບິນສະຫວັນນະເຂດ	3,709	18,236	2,966	643	-	0.01	-78.32	ບໍ່ມີຂໍ້ມູນ
ສະໜາມບິນປາກເຊ	12,378	14,567	12,545	5,152	-	0.11	-58.93	ບໍ່ມີຂໍ້ມູນ
ສະໜາມບິນຫຼວງພະບາງ	139,375	224,543	202,159	65,844	-	1.37	-67.43	ບໍ່ມີຂໍ້ມູນ
ຂົວມິດຕະພາບ I	863,642	1,124,613	1,321,006	212,499	180,304	4.44	-83.91	ບໍ່ມີຂໍ້ມູນ
ສະຖານີລົດໄຟທ່ານາແລ້ງ	4,048	17,310	2,923	730	288	0.02	-75.03	ບໍ່ມີຂໍ້ມູນ
ບໍ່ເຕັນ	493,308	485,873	536,906	79,827	79,496	1.67	-85.13	ບໍ່ມີຂໍ້ມູນ
ຂົວມິດຕະພາບ IV	174,161	156,677	156,478	41,998	21,099	0.88	-73.16	ບໍ່ມີຂໍ້ມູນ
ສາມຫຼ່ຽມຄຳ	-	163,544	240,777	22,909	22,264	0.48	-90.49	ບໍ່ມີຂໍ້ມູນ
ບ້ານເມືອງມອນ	-	21,304	19,478	540	540	0.01	-97.23	ບໍ່ມີຂໍ້ມູນ
ຂົວມິດຕະພາບ II	517,903	419,304	405,031	79,427	73,130	1.66	-80.39	ບໍ່ມີຂໍ້ມູນ
ແດນສະຫວັນ	208,626	215,190	236,403	42,446	39,487	0.89	-82.05	ບໍ່ມີຂໍ້ມູນ
ວັງເຕົ້າ	181,587	200,149	206,030	50,012	40,890	1.04	-75.73	ບໍ່ມີຂໍ້ມູນ
ໜອງນົກຂຽນ	28,915	31,332	51,904	10,721	6,123	0.22	-79.34	ບໍ່ມີຂໍ້ມູນ
ນ້ຳພາວ	168,933	177,238	128,093	27,034	25,371	0.56	-78.90	ບໍ່ມີຂໍ້ມູນ
ປາກຊັນ	28,294	32,299	40,410	5,576	5,406	0.12	-86.20	ບໍ່ມີຂໍ້ມູນ
ຂົວມິດຕະພາບ III	153,076	73,293	94,017	20,624	18,495	0.43	-78.06	ບໍ່ມີຂໍ້ມູນ
ນາເພົ້າ	141,574	112,589	135,667	33,019	32,705	0.69	-75.66	ບໍ່ມີຂໍ້ມູນ
ຂົວມິດຕະພາບນ້ຳເຫືອງ	42,857	40,276	69,827	8,492	8,021	0.18	-87.84	ບໍ່ມີຂໍ້ມູນ
ນ້ຳເງິນ	50,303	52,099	53,351	13,337	13,029	0.28	-75.00	ບໍ່ມີຂໍ້ມູນ
ພູດູ່	15,849	10,579	9,371	1,537	1,502	0.03	-83.60	ບໍ່ມີຂໍ້ມູນ
ນ້ຳກັນ	73,406	45,361	61,261	13,328	12,540	0.28	-78.24	ບໍ່ມີຂໍ້ມູນ
ນ້ຳໂສຍ	16,943	10,913	14,766	4,289	4,008	0.09	-70.95	ບໍ່ມີຂໍ້ມູນ
ປາງຫົກ	33,983	34,311	45,597	8,587	5,884	0.18	-81.17	ບໍ່ມີຂໍ້ມູນ
ລານຕຸ້ຍ	6,420	19,451	33,176	2,365	2,365	0.05	-92.87	ບໍ່ມີຂໍ້ມູນ
ພູເກືອ	64,044	55,917	61,664	9,643	9,036	0.20	-84.36	ບໍ່ມີຂໍ້ມູນ
ລະໄລ	50,109	73,843	75,122	22,309	22,198	0.47	-70.30	ບໍ່ມີຂໍ້ມູນ

ແຫຼ່ງຂໍ້ມູນຈາກ: ກະຊວງຖະແຫຼງຂ່າວ, ວັດທະນະທຳ ແລະ ທ່ອງທ່ຽວ, ກົມພັດທະນາການທ່ອງທ່ຽວ.

### ຕາຕະລາງທີ 13: ນັກທ່ອງທ່ຽວທີ່ຜ່ານດ່ານເຂົ້າ-ອອກເມືອງ ແຍກຕາມສັນຊາດ ໃນປີ 2021

ປະເທດ / ປີ	ດ່ານເຂົ້າ-ອອກເມືອງ												
	ອັດຕະປື	ບໍ່ແກ້ວ			ບໍລິຄຳໄຊ		ຈຳປາສັກ			ຫົວພັນ	ຄຳມ່ວນ		ຫຼວງພະບາງ
		ພູເກືອ	ຂົວມິດຕະພາບ IV	ສາມຫຼ່ຽມຄຳ	ບ້ານເມືອງມອນ	ປາກຊັນ	ນ້ຳພາວ	ວັງເຕົ້າ	ສະໜາມບິນປາກເຊ		ໜອງນົກຂຽນ	ນ້ຳໂສຍ	
<b>ລວມທັງໝົດ</b>	<b>9,643</b>	<b>41,998</b>	<b>22,909</b>	<b>540</b>	<b>5,576</b>	<b>27,034</b>	<b>50,012</b>	<b>5,152</b>	<b>10,721</b>	<b>4,289</b>	<b>20,624</b>	<b>33,019</b>	<b>65,844</b>
<b>ອາຊຽນ</b>	<b>9,022</b>	<b>16,216</b>	<b>2,755</b>	<b>533</b>	<b>5,478</b>	<b>25,557</b>	<b>40,766</b>	<b>1,122</b>	<b>5,697</b>	<b>3,975</b>	<b>18,147</b>	<b>32,707</b>	<b>12,896</b>
ບຣູໄນ	-	-	-	-	-	-	-	2	1	-	1	-	8
ກຳປູເຈຍ	6	24	19	-	51	23	242	41	2,723	5	52	-	133
ອິນໂດເນເຊຍ	5	29	41	-	4	10	7	24	6	-	15	1	193
ມາເລເຊຍ	1	149	133	-	68	18	81	38	23	2	72	1	462
ມຽນມາ	2	18	24	533	1	10	14	6	11	-	11	2	45
ຟີລິບປິນ	14	290	8	-	4	220	61	42	25	5	28	5	319
ສິງກະໂປ	2	32	32	-	3	3	37	14	15	-	14	1	580
ໄທ	63	14,677	2,334	-	5,241	302	38,927	289	46	3	13,514	359	10,077
ຫວຽດນາມ	8,929	997	164	-	106	24,971	1,397	666	2,847	3,960	4,440	32,338	1,079
<b>ອາຊີ ແລະ ປາຊີຟິກ</b>	<b>65</b>	<b>7,493</b>	<b>19,972</b>	<b>7</b>	<b>52</b>	<b>358</b>	<b>6,620</b>	<b>1,362</b>	<b>1,071</b>	<b>91</b>	<b>1,286</b>	<b>134</b>	<b>16,613</b>
ອົດສະຕຣາລີ	3	919	20	-	-	35	84	243	135	13	116	7	2,185
ຈີນ	36	5,383	19,723	7	7	65	310	309	496	40	478	6	7,753
ອິນເດຍ	7	22	3	-	-	46	66	57	53	-	24	1	492
ຍີ່ປຸ່ນ	6	280	17	-	10	51	261	212	65	16	118	2	3,341
ເກົາຫລີໃຕ້	1	347	64	-	5	100	347	390	114	3	34	5	1,169
ນິວຊີແລນ	-	162	1	-	-	15	12	34	46	-	8	7	312
ໄຕ້ຫວັນ	2	51	60	-	-	13	29	59	10	-	7	-	534
ອື່ນໆ	10	329	84	-	30	33	5,511	58	152	19	501	106	827
<b>ເອີລົບ</b>	<b>535</b>	<b>12,420</b>	<b>86</b>	<b>-</b>	<b>21</b>	<b>780</b>	<b>2,038</b>	<b>1,879</b>	<b>3,198</b>	<b>181</b>	<b>880</b>	<b>84</b>	<b>24,191</b>
ໂອຕຼິດ	-	287	-	-	-	14	40	47	54	1	10	4	550
ແບນຊິກ	4	392	1	-	-	19	43	102	113	5	16	3	634
ເດນມາກ	2	366	4	-	-	7	16	36	27	4	17	2	558
ແຟງລັງ	1	108	1	-	-	4	19	21	32	1	31	-	226
ຝຣັ່ງ	34	2,058	5	-	11	141	451	445	1,277	50	64	25	6,210
ເຢຍລະມັນ	19	2,140	7	-	3	107	150	254	480	38	115	16	3,432
ເຟັງກ	-	43	-	-	-	5	-	4	3	-	3	-	144
ອິຕາລີ	4	614	9	-	-	25	39	93	124	8	21	1	1,032
ໂຮນລັງ	2	253	-	-	1	52	54	77	172	19	45	5	811
ນອກແວ	-	114	5	-	-	3	17	16	12	-	11	-	252
ລັດເຊຍ	423	151	3	-	1	84	23	44	58	11	3	3	411
ແອດສະປາຍ	-	320	-	-	-	28	17	44	94	3	23	2	615
ຊູແອັດ	-	286	-	-	-	24	16	38	30	1	36	1	370
ສະວິດສະແລນ	6	406	15	-	4	13	92	116	129	14	43	3	1,118
ອັງກິດ	13	2,202	23	-	1	134	130	356	326	10	94	12	4,539
ອື່ນໆ	27	2,680	13	-	-	120	931	186	267	16	348	7	3,289
<b>ອາເມລິກາ</b>	<b>14</b>	<b>4,791</b>	<b>96</b>	<b>-</b>	<b>20</b>	<b>150</b>	<b>557</b>	<b>662</b>	<b>463</b>	<b>38</b>	<b>302</b>	<b>15</b>	<b>11,465</b>
ການາດາ	6	946	7	-	2	26	78	115	159	9	94	8	1,670
ສະຫະລັດອາເມລິກາ	6	1,631	75	-	6	69	409	418	256	27	189	5	7,922
ອື່ນໆ	2	2,214	14	-	12	55	70	129	48	2	19	2	1,873
<b>ອາຟຣິກາ ແລະ ຕາເວັນອອກກາງ</b>	<b>7</b>	<b>1,078</b>	<b>-</b>	<b>-</b>	<b>5</b>	<b>189</b>	<b>31</b>	<b>127</b>	<b>292</b>	<b>4</b>	<b>9</b>	<b>79</b>	<b>679</b>
ອິດສະຣາແອນ	4	527	-	-	-	42	13	69	268	-	4	-	427
ອື່ນໆ	3	551	-	-	5	147	18	58	24	4	5	79	252



ດ່ານເຂົ້າ-ອອກເມືອງ															
ຫຼວງນ້ຳທາ	ຕັ້ງສາລີ		ສະຫວັນນະເຂດ			ສາລະວັນ	ນະຄອນຫຼວງວຽງຈັນ			ໄຊຍະບູລີ			ຊຽງຂວາງ	ລວມ	
	ບໍ່ເຕັມ	ລານຕຸ້ຍ	ປາງຫົກ	ຂົວມິດ ຕະພາບ II	ແດນ ສະຫວັນ	ສະໜາມບິນສະ ຫວັນນະເຂດ	ລະໂລ	ຂົວມິດ ຕະພາບ I	ສະຖານີລົດໄຟ ທ່ານາແລ້ງ	ສະໜາມບິນ ວັດໄຕ	ຂົວມິດຕະ ພາບນ້ຳເຫືອງ	ນ້ຳຕົງ	ພຸດູ	ນ້ຳກ້ືນ	2020
79,827	2,365	8,587	79,427	42,446	643	22,309	212,499	730	103,559	8,492	13,337	1,537	13,328	886,447	ບໍ່ມີຂໍ້ມູນ
1,127	-	5,897	73,849	39,617	133	22,189	181,690	348	20,705	8,006	13,046	1,508	12,533	555,519	ບໍ່ມີຂໍ້ມູນ
-	-	1	-	1	-	-	51	2	36	-	-	-	-	103	ບໍ່ມີຂໍ້ມູນ
2	-	2	155	12	1	2	701	4	788	24	2	-	-	5,012	ບໍ່ມີຂໍ້ມູນ
-	-	-	32	7	1	-	278	3	549	1	5	2	4	1,217	ບໍ່ມີຂໍ້ມູນ
28	-	11	245	58	9	-	1,411	10	2,920	26	28	5	1	5,800	ບໍ່ມີຂໍ້ມູນ
17	-	-	177	10	2	-	245	12	253	1	20	2	1	1,417	ບໍ່ມີຂໍ້ມູນ
-	-	7	514	165	3	5	1,100	25	817	3	14	-	5	3,679	ບໍ່ມີຂໍ້ມູນ
8	-	2	47	9	5	-	419	21	749	7	7	-	1	2,008	ບໍ່ມີຂໍ້ມູນ
1,065	-	305	70,088	3,972	108	22	155,901	265	10,343	7,860	12,845	1,473	24	350,103	ບໍ່ມີຂໍ້ມູນ
7	-	5,569	2,591	35,383	4	22,160	21,584	6	4,250	84	125	26	12,497	186,180	ບໍ່ມີຂໍ້ມູນ
78,504	2,365	244	1,931	788	134	41	25,573	215	61,031	135	94	12	106	226,297	ບໍ່ມີຂໍ້ມູນ
6	-	6	171	93	22	-	416	13	2,736	19	13	-	16	7,271	ບໍ່ມີຂໍ້ມູນ
78,405	2,365	8	119	110	34	14	1,873	1	20,816	52	37	1	18	138,466	ບໍ່ມີຂໍ້ມູນ
-	-	8	19	49	2	3	121	2	764	-	2	-	2	1,743	ບໍ່ມີຂໍ້ມູນ
26	-	11	211	77	46	3	1,830	111	4,326	20	7	-	38	11,085	ບໍ່ມີຂໍ້ມູນ
24	-	29	265	311	2	6	6,204	40	30,672	21	31	-	26	40,210	ບໍ່ມີຂໍ້ມູນ
6	-	168	27	24	2	-	25	-	372	3	1	-	1	1,226	ບໍ່ມີຂໍ້ມູນ
14	-	1	14	1	13	-	60	-	840	3	-	-	3	1,714	ບໍ່ມີຂໍ້ມູນ
23	-	13	1,105	123	13	15	15,044	48	505	17	3	11	2	24,582	ບໍ່ມີຂໍ້ມູນ
75	-	425	2,372	1,414	160	25	4,540	123	14,077	226	138	9	582	70,459	ບໍ່ມີຂໍ້ມູນ
2	-	6	18	12	1	-	29	-	164	4	1	-	6	1,250	ບໍ່ມີຂໍ້ມູນ
2	-	24	43	32	5	-	53	5	457	8	5	-	4	1,970	ບໍ່ມີຂໍ້ມູນ
-	-	1	57	9	1	1	31	9	430	6	1	-	6	1,591	ບໍ່ມີຂໍ້ມູນ
4	-	2	61	19	7	-	4	-	230	5	-	-	4	780	ບໍ່ມີຂໍ້ມູນ
10	-	132	371	217	56	14	172	23	3,536	30	57	-	120	15,509	ບໍ່ມີຂໍ້ມູນ
17	-	42	192	154	21	1	77	14	1,261	44	19	1	28	8,632	ບໍ່ມີຂໍ້ມູນ
-	-	-	3	4	-	-	1	-	36	-	-	-	-	246	ບໍ່ມີຂໍ້ມູນ
-	-	40	32	35	2	-	34	3	616	6	-	-	13	2,751	ບໍ່ມີຂໍ້ມູນ
2	-	55	75	47	8	-	17	2	557	17	2	-	14	2,287	ບໍ່ມີຂໍ້ມູນ
-	-	-	73	9	1	-	16	2	326	10	1	-	6	874	ບໍ່ມີຂໍ້ມູນ
9	-	15	131	148	-	4	1,231	10	365	1	6	-	9	3,144	ບໍ່ມີຂໍ້ມູນ
5	-	18	11	29	-	-	10	5	234	1	-	-	17	1,476	ບໍ່ມີຂໍ້ມູນ
-	-	3	111	23	3	-	83	2	372	6	4	-	10	1,419	ບໍ່ມີຂໍ້ມູນ
4	-	28	100	12	16	-	267	14	478	17	17	-	9	2,921	ບໍ່ມີຂໍ້ມູນ
11	-	36	408	217	25	-	148	5	2,777	26	23	-	76	11,592	ບໍ່ມີຂໍ້ມູນ
9	-	23	686	447	14	5	2,367	29	2,238	45	2	8	260	14,017	ບໍ່ມີຂໍ້ມູນ
108	-	1,981	1,106	523	187	48	477	8	6,913	112	57	8	75	30,176	ບໍ່ມີຂໍ້ມູນ
27	-	16	156	69	22	3	115	1	1,088	1	8	-	12	4,638	ບໍ່ມີຂໍ້ມູນ
43	-	22	720	323	111	11	307	6	5,383	96	37	3	41	18,116	ບໍ່ມີຂໍ້ມູນ
38	-	1,943	230	131	54	34	55	1	442	15	12	5	22	7,422	ບໍ່ມີຂໍ້ມູນ
13	-	40	169	104	29	6	219	36	833	13	2	-	32	3,996	ບໍ່ມີຂໍ້ມູນ
2	-	28	5	33	1	-	2	-	212	-	-	-	27	1,664	ບໍ່ມີຂໍ້ມູນ
11	-	12	164	71	28	6	217	36	621	13	2	-	5	2,332	ບໍ່ມີຂໍ້ມູນ

ແຫຼ່ງຂໍ້ມູນຈາກ: ກະຊວງຖະແຫຼງຂ່າວ, ວັດທະນະທຳ ແລະ ທ່ອງທ່ຽວ, ກົມພັດທະນາການທ່ອງທ່ຽວ.

### ຕາຕະລາງທີ 14: ນັກທ່ອງທ່ຽວສາກົນທີ່ເຂົ້າມາຢ້ຽມຢາມໃນແຕ່ລະແຂວງ ແຕ່ປີ 2016-2021

ແຂວງ	2016	2017	2018	2019	2020	2021
<b>ລວມທັງໝົດ</b>	<b>6,783,874</b>	<b>6,372,514</b>	<b>6,553,315</b>	<b>7,358,039</b>	<b>1,490,073</b>	<b>ບໍ່ມີຂໍ້ມູນ</b>
ອັດຕະປື	130,773	71,924	98,720	164,139	22,445	ບໍ່ມີຂໍ້ມູນ
ບໍ່ແກ້ວ	219,603	207,864	331,477	637,842	155,359	ບໍ່ມີຂໍ້ມູນ
ບໍລິຄໍາໄຊ	231,920	181,710	215,513	157,607	60,449	ບໍ່ມີຂໍ້ມູນ
ຈໍາປາສັກ	621,870	831,779	979,264	1,077,645	17,807	ບໍ່ມີຂໍ້ມູນ
ຫົວພັນ	50,039	50,154	39,877	58,757	10,723	ບໍ່ມີຂໍ້ມູນ
ຄໍາມ່ວນ	538,027	464,584	283,494	444,396	39,283	ບໍ່ມີຂໍ້ມູນ
ຫຼວງນໍ້າທາ	531,366	600,369	573,145	661,852	79,998	ບໍ່ມີຂໍ້ມູນ
ຫຼວງພະບາງ	643,319	472,942	576,610	638,101	142,435	ບໍ່ມີຂໍ້ມູນ
ອຸດົມໄຊ	192,496	186,351	130,540	118,468	40,817	ບໍ່ມີຂໍ້ມູນ
ຜົ້ງສາລີ	103,583	144,012	135,593	160,012	35,064	ບໍ່ມີຂໍ້ມູນ
ສາລະວັນ	88,325	92,550	37,453	112,770	23,895	ບໍ່ມີຂໍ້ມູນ
ສະຫວັນນະເຂດ	866,630	724,243	603,623	650,339	144,914	ບໍ່ມີຂໍ້ມູນ
ເຊກອງ	34,024	38,429	30,720	55,438	1,711	ບໍ່ມີຂໍ້ມູນ
ນະຄອນຫຼວງວຽງຈັນ	1,643,692	1,347,866	2,018,174	1,868,985	520,758	ບໍ່ມີຂໍ້ມູນ
ວຽງຈັນ	589,948	592,650	295,583	329,857	129,419	ບໍ່ມີຂໍ້ມູນ
ໄຊສົມບູນ	26,465	15,831	8,069	21,252	561	ບໍ່ມີຂໍ້ມູນ
ໄຊຍະບູລີ	197,628	218,995	118,190	117,172	42,497	ບໍ່ມີຂໍ້ມູນ
ຊຽງຂວາງ	74,166	130,261	77,270	83,407	21,938	ບໍ່ມີຂໍ້ມູນ

### ຕາຕະລາງທີ 15: ຄົນລາວໃນແຕ່ລະແຂວງທີ່ເດີນທາງອອກນອກປະເທດ ແຕ່ປີ 2015-2021

ແຂວງທີ່ມີດ່ານເຂົ້າ-ອອກເມືອງ	2015	2016	2017	2018	2019	2020	% ▽	2021
<b>ລວມທັງໝົດ</b>	<b>3,066,525</b>	<b>3,058,815</b>	<b>3,049,152</b>	<b>3,206,870</b>	<b>2,690,430</b>	<b>706,904</b>	<b>-73.7</b>	<b>ບໍ່ມີຂໍ້ມູນ</b>
ອັດຕະປື	7,497	5,249	5,569	4,322	3,842	1,648	-57.1	ບໍ່ມີຂໍ້ມູນ
ບໍ່ແກ້ວ	34,576	54,223	43,222	83,887	65,602	20,904	-68.1	ບໍ່ມີຂໍ້ມູນ
ບໍລິຄໍາໄຊ	102,043	105,683	103,780	118,121	86,243	30,367	-64.8	ບໍ່ມີຂໍ້ມູນ
ຈໍາປາສັກ	157,069	216,080	260,246	261,998	217,821	74,552	-65.8	ບໍ່ມີຂໍ້ມູນ
ຫົວພັນ	3,957	5,617	2,293	5,632	3,710	1,422	-61.7	ບໍ່ມີຂໍ້ມູນ
ຄໍາມ່ວນ	495,225	495,540	393,197	92,312	68,488	23,406	-65.8	ບໍ່ມີຂໍ້ມູນ
ຫຼວງນໍ້າທາ	162,989	130,575	113,235	145,205	106,106	24,451	-77.0	ບໍ່ມີຂໍ້ມູນ
ຫຼວງພະບາງ	1,998	1,890	1,801	8,873	7,878	1,368	-82.6	ບໍ່ມີຂໍ້ມູນ
ຜົ້ງສາລີ	3,967	4,756	4,721	30,536	32,682	8,767	-73.2	ບໍ່ມີຂໍ້ມູນ
ສາລະວັນ			11,384	9,964	11,506	3,491	-69.7	ບໍ່ມີຂໍ້ມູນ
ສະຫວັນນະເຂດ	347,932	329,345	389,178	604,589	381,415	133,122	-65.1	ບໍ່ມີຂໍ້ມູນ
ນະຄອນຫຼວງວຽງຈັນ	1,570,894	1,543,693	1,535,634	1,635,403	1,331,654	311,563	-76.6	ບໍ່ມີຂໍ້ມູນ
ໄຊຍະບູລີ	170,153	159,343	174,752	197,276	366,915	68,874	-81.2	ບໍ່ມີຂໍ້ມູນ
ຊຽງຂວາງ	8,225	6,821	10,140	8,752	6,568	2,969	-54.8	ບໍ່ມີຂໍ້ມູນ

ແຫຼ່ງຂໍ້ມູນຈາກ: ກະຊວງຖະແຫຼງຂ່າວ, ວັດທະນະທຳ ແລະ ທ່ອງທ່ຽວ, ກົມພັດທະນາການທ່ອງທ່ຽວ.

## ຕາຕະລາງທີ 16: ຄົນລາວທີ່ເດີນທາງອອກນອກປະເທດ ແຕ່ປີ 2018-2021

ດ່ານເຂົ້າ-ອອກ	ລວມທັງໝົດ		2020					ລວມທັງໝົດ	
	2018	2019	ທາງການ	ຢັງມຢາມ	ທ່ອງທ່ຽວ	ທຸລະກິດ	ອື່ນໆ	2020	2021
<b>ລວມທັງໝົດ</b>	<b>3,206,870</b>	<b>2,690,430</b>	<b>2,099</b>	<b>290,375</b>	<b>328,690</b>	<b>35,700</b>	<b>50,040</b>	<b>706,904</b>	<b>ບໍ່ມີຂໍ້ມູນ</b>
<b>ຂົວມິດຕະພາບ I</b>	<b>1,512,054</b>	<b>1,189,344</b>	<b>240</b>	<b>177,230</b>	<b>63,649</b>	<b>21</b>	<b>29,946</b>	<b>271,086</b>	<b>ບໍ່ມີຂໍ້ມູນ</b>
ບັດຜ່ານແດນ	534,178	345,353	-	106,185	18,265	-	-	124,450	ບໍ່ມີຂໍ້ມູນ
ໜັງສືຜ່ານແດນ	977,876	843,991	240	71,045	45,384	21	29,946	146,636	ບໍ່ມີຂໍ້ມູນ
<b>ສະໜາມບິນວັດໄຕ</b>	<b>123,349</b>	<b>142,310</b>	<b>5</b>	<b>2,744</b>	<b>13,875</b>	<b>13,875</b>	<b>9,978</b>	<b>40,477</b>	<b>ບໍ່ມີຂໍ້ມູນ</b>
ບັດຜ່ານແດນ	-	-	-	-	-	-	-	-	ບໍ່ມີຂໍ້ມູນ
ໜັງສືຜ່ານແດນ	123,349	142,310	5	2,744	13,875	13,875	9,978	40,477	ບໍ່ມີຂໍ້ມູນ
<b>ຫຼວງນ້ຳທາ</b>	<b>145,205</b>	<b>106,106</b>	<b>107</b>	<b>6,308</b>	<b>6,798</b>	<b>10,730</b>	<b>508</b>	<b>24,451</b>	<b>ບໍ່ມີຂໍ້ມູນ</b>
ບັດຜ່ານແດນ	138,082	98,093	62	6,304	6,304	10,730	-	23,400	ບໍ່ມີຂໍ້ມູນ
ໜັງສືຜ່ານແດນ	7,123	8,013	45	4	494	-	508	1,051	ບໍ່ມີຂໍ້ມູນ
<b>ບໍລິຄໍາໄຊ</b>	<b>118,121</b>	<b>86,243</b>	<b>67</b>	<b>14,948</b>	<b>14,929</b>	<b>423</b>	<b>-</b>	<b>30,367</b>	<b>ບໍ່ມີຂໍ້ມູນ</b>
ບັດຜ່ານແດນ	44,736	29,312	-	3,206	8,388	423	-	12,017	ບໍ່ມີຂໍ້ມູນ
ໜັງສືຜ່ານແດນ	73,385	56,931	67	11,742	6,541	-	-	18,350	ບໍ່ມີຂໍ້ມູນ
<b>ຄຳມ່ວນ</b>	<b>92,312</b>	<b>68,488</b>	<b>3</b>	<b>2,171</b>	<b>13,908</b>	<b>374</b>	<b>6,950</b>	<b>23,406</b>	<b>ບໍ່ມີຂໍ້ມູນ</b>
ບັດຜ່ານແດນ	32,034	6,523	-	9	374	374	15	772	ບໍ່ມີຂໍ້ມູນ
ໜັງສືຜ່ານແດນ	60,278	61,965	3	2,162	13,534	-	6,935	22,634	ບໍ່ມີຂໍ້ມູນ
<b>ສະຫວັນນະເຂດ</b>	<b>587,535</b>	<b>380,913</b>	<b>48</b>	<b>666</b>	<b>131,244</b>	<b>92</b>	<b>791</b>	<b>132,841</b>	<b>ບໍ່ມີຂໍ້ມູນ</b>
ບັດຜ່ານແດນ	309,961	156,857	6	143	64,533	3	328	65,013	ບໍ່ມີຂໍ້ມູນ
ໜັງສືຜ່ານແດນ	277,574	224,056	42	523	66,711	89	463	67,828	ບໍ່ມີຂໍ້ມູນ
<b>ສະໜາມບິນສະຫວັນນະເຂດ</b>	<b>17,054</b>	<b>502</b>	<b>1</b>	<b>140</b>	<b>140</b>	<b>-</b>	<b>-</b>	<b>281</b>	<b>ບໍ່ມີຂໍ້ມູນ</b>
ບັດຜ່ານແດນ	-	-	-	-	-	-	-	-	ບໍ່ມີຂໍ້ມູນ
ໜັງສືຜ່ານແດນ	17,054	502	1	140	140	-	-	281	ບໍ່ມີຂໍ້ມູນ
<b>ບໍ່ແກ້ວ</b>	<b>83,887</b>	<b>65,602</b>	<b>9</b>	<b>96</b>	<b>20,649</b>	<b>86</b>	<b>64</b>	<b>20,904</b>	<b>ບໍ່ມີຂໍ້ມູນ</b>
ບັດຜ່ານແດນ	36,176	31,826	-	96	9,166	82	64	9,408	ບໍ່ມີຂໍ້ມູນ
ໜັງສືຜ່ານແດນ	47,711	33,776	9	-	11,483	4	-	11,496	ບໍ່ມີຂໍ້ມູນ
<b>ຈຳປາສັກ</b>	<b>259,337</b>	<b>202,715</b>	<b>124</b>	<b>43,782</b>	<b>22,941</b>	<b>-</b>	<b>-</b>	<b>66,847</b>	<b>ບໍ່ມີຂໍ້ມູນ</b>
ບັດຜ່ານແດນ	102,307	75,586	-	4,408	20,312	-	-	24,720	ບໍ່ມີຂໍ້ມູນ
ໜັງສືຜ່ານແດນ	157,030	127,129	124	39,374	2,629	-	-	42,127	ບໍ່ມີຂໍ້ມູນ
<b>ສະໜາມບິນຈຳປາສັກ</b>	<b>2,661</b>	<b>15,106</b>	<b>2</b>	<b>-</b>	<b>7,703</b>	<b>-</b>	<b>-</b>	<b>7,705</b>	<b>ບໍ່ມີຂໍ້ມູນ</b>
ບັດຜ່ານແດນ	-	-	-	-	-	-	-	-	ບໍ່ມີຂໍ້ມູນ
ໜັງສືຜ່ານແດນ	2,661	15,106	2	-	7,703	-	-	7,705	ບໍ່ມີຂໍ້ມູນ
<b>ໄຊຍະບູລີ</b>	<b>197,276</b>	<b>366,915</b>	<b>25</b>	<b>41,786</b>	<b>16,962</b>	<b>8,620</b>	<b>1,481</b>	<b>68,874</b>	<b>ບໍ່ມີຂໍ້ມູນ</b>
ບັດຜ່ານແດນ	69,552	156,187	-	9,932	7,620	8,620	1,481	27,653	ບໍ່ມີຂໍ້ມູນ
ໜັງສືຜ່ານແດນ	127,724	210,728	25	31,854	9,342	-	-	41,221	ບໍ່ມີຂໍ້ມູນ
<b>ຫົວພັນ</b>	<b>5,632</b>	<b>3,710</b>	<b>841</b>	<b>13</b>	<b>390</b>	<b>176</b>	<b>2</b>	<b>1,422</b>	<b>ບໍ່ມີຂໍ້ມູນ</b>
ບັດຜ່ານແດນ	2,177	939	-	12	299	49	2	362	ບໍ່ມີຂໍ້ມູນ
ໜັງສືຜ່ານແດນ	3,455	2,771	841	1	91	127	-	1,060	ບໍ່ມີຂໍ້ມູນ
<b>ສະໜາມບິນຫຼວງພະບາງ</b>	<b>8,873</b>	<b>7,878</b>	<b>3</b>	<b>88</b>	<b>1,275</b>	<b>2</b>	<b>-</b>	<b>1,368</b>	<b>ບໍ່ມີຂໍ້ມູນ</b>
ບັດຜ່ານແດນ	-	-	-	-	-	-	-	-	ບໍ່ມີຂໍ້ມູນ
ໜັງສືຜ່ານແດນ	8,873	7,878	3	88	1,275	2	-	1,368	ບໍ່ມີຂໍ້ມູນ
<b>ຊຽງຂວາງ</b>	<b>8,752</b>	<b>6,568</b>	<b>31</b>	<b>303</b>	<b>2,578</b>	<b>57</b>	<b>-</b>	<b>2,969</b>	<b>ບໍ່ມີຂໍ້ມູນ</b>
ບັດຜ່ານແດນ	2,419	1,189	12	99	361	57	-	529	ບໍ່ມີຂໍ້ມູນ
ໜັງສືຜ່ານແດນ	6,333	5,379	19	204	2,217	-	-	2,440	ບໍ່ມີຂໍ້ມູນ
<b>ອັດຕະປື</b>	<b>4,322</b>	<b>3,842</b>	<b>529</b>	<b>56</b>	<b>794</b>	<b>9</b>	<b>260</b>	<b>1,648</b>	<b>ບໍ່ມີຂໍ້ມູນ</b>
ບັດຜ່ານແດນ	586	260	2	12	63	-	-	77	ບໍ່ມີຂໍ້ມູນ
ໜັງສືຜ່ານແດນ	3,736	3,582	527	44	731	9	260	1,571	ບໍ່ມີຂໍ້ມູນ
<b>ຜົ້ງສາລີ</b>	<b>30,536</b>	<b>32,682</b>	<b>-</b>	<b>-</b>	<b>7,477</b>	<b>1,230</b>	<b>60</b>	<b>8,767</b>	<b>ບໍ່ມີຂໍ້ມູນ</b>
ບັດຜ່ານແດນ	24,720	25,407	-	-	6,032	1,230	60	7,322	ບໍ່ມີຂໍ້ມູນ
ໜັງສືຜ່ານແດນ	5,816	7,275	-	-	1,445	-	-	1,445	ບໍ່ມີຂໍ້ມູນ
<b>ສາລະວັນ</b>	<b>9,964</b>	<b>11,506</b>	<b>64</b>	<b>44</b>	<b>3,378</b>	<b>5</b>	<b>-</b>	<b>3,491</b>	<b>ບໍ່ມີຂໍ້ມູນ</b>
ບັດຜ່ານແດນ	1,897	3,853	-	10	1,078	-	-	1,088	ບໍ່ມີຂໍ້ມູນ
ໜັງສືຜ່ານແດນ	8,067	7,653	64	34	2,300	5	-	2,403	ບໍ່ມີຂໍ້ມູນ

ແຫຼ່ງຂໍ້ມູນຈາກ: ກະຊວງຖະແຫຼງຂ່າວ, ວັດທະນະທຳ ແລະ ທ່ອງທ່ຽວ, ກົມພັດທະນາການທ່ອງທ່ຽວ.

## ຕາຕະລາງທີ 17: ນັກທ່ອງທ່ຽວພາຍໃນ ແຕ່ປີ 2016-2021

ແຂວງ	2016	2017	2018	2019	2020	2021
<b>ລວມທັງໝົດ</b>	<b>1,986,738</b>	<b>2,236,914</b>	<b>2,818,576</b>	<b>2,350,851</b>	<b>1,581,100</b>	<b>828,592</b>
ອັດຕະປື	27,571	28,840	85,549	66,793	41,247	16,585
ບໍ່ແກ້ວ	42,561	48,565	53,020	52,442	17,932	6,058
ບໍລິຄຳໄຊ	60,875	60,950	73,115	134,169	68,926	28,228
ຈຳປາສັກ	399,692	479,838	329,609	292,093	25,122	73,455
ຫົວພັນ	12,642	17,707	30,682	23,401	12,226	11,318
ຄຳມ່ວນ	163,799	135,516	140,336	149,078	274,122	203,516
ຫຼວງນ້ຳທາ	14,754	242,883	182,392	40,549	36,955	23,586
ຫຼວງພະບາງ	173,733	182,470	178,409	221,934	133,212	69,731
ອຸດົມໄຊ	78,148	71,597	82,063	112,118	93,525	118,469
ຜົ້ງສາລີ	40,063	60,807	-	8,623	39,910	29,418
ສາລະວັນ	65,025	66,700	73,383	82,450	17,294	20,653
ສະຫວັນນະເຂດ	335,279	341,364	369,840	476,697	434,325	55,269
ເຊກອງ	13,121	10,764	26,409	53,559	38,289	17,266
ນະຄອນຫຼວງວຽງຈັນ	65,680	55,953	706,677	144,232	10,504	4,698
ວຽງຈັນ	363,061	353,874	357,836	382,139	261,562	104,599
ໄຊສົມບູນ	19,022	15,272	19,569	17,465	15,175	10,215
ໄຊຍະບູລີ	99,892	15,928	42,229	29,222	17,923	9,988
ຊຽງຂວາງ	11,820	47,886	67,458	63,887	42,851	25,540

### ສະພາບຕະຫຼາດທ່ອງທ່ຽວພາຍໃນປີ 2021

ນັບແຕ່ເດືອນມັງກອນ-ທັນວາ ປີ 2021 ມີນັກທ່ອງທ່ຽວພາຍໃນເດີນທາງໃນປະເທດຈຳນວນ 828,592 ຄົນ ຫຼຸດລົງ - 47.6 % ສົມທຽບກັບປີ 2020, ສ້າງລາຍຮັບໄດ້ 1,102,275,937,600 ກີບ ຫຼຸດລົງຈາກປີ ທີ່ຜ່ານມາ - 5 % ເມື່ອປຽບທຽບກັບຊ່ວງໄລຍະເວລາ ດຽວກັນຂອງປີທີ່ຜ່ານມາ, ເຊິ່ງແຂວງທີ່ມີນັກທ່ອງທ່ຽວພາຍໃນ ເຂົ້າໄປທ່ອງທ່ຽວຫຼາຍກ່ວາໝູ່ໃນປີ 2021 ແມ່ນແຂວງຄຳມ່ວນ, ແຂວງອຸດົມໄຊ, ແຂວງວຽງຈັນ ແລະ ແຂວງອື່ນໆ ຕາມລຳດັບ.

ສະພາບລວມການທ່ອງທ່ຽວ “ລາວທ່ຽວລາວ” ເຖິງວ່າຈະໄດ້ຮັບຜົນກະທົບຈາກການແຜ່ລະບາດຂອງພະຍາດໂຄວິດ-19, ແຕ່ສະພາບການທ່ອງທ່ຽວພາຍໃນກໍໄດ້ຄ່ອຍໆປັບຕົວດີຂຶ້ນຢ່າງຕໍ່ເນື່ອງ ເນື່ອງຈາກວ່າລັດຖະບານໄດ້ມີການຜ່ອນຜົນມາດຕະການຄວບຄຸມການເດີນທາງ, ສາມາດເປີດກິດຈະການການທ່ອງທ່ຽວເຊັ່ນ: ໂຮງແຮມ, ເຮືອນພັກ, ຮ້ານອາຫານ ແລະ ສະຖານທີ່ທ່ອງທ່ຽວ.



## ທ່າແຮງສໍາລັບການທ່ອງທ່ຽວລາວ

- **ນັກທ່ອງທ່ຽວພາຍໃນ:** ສາມາດກຳນົດເປັນ ຍຸດທະສາດ ໄລຍະສັ້ນ/ ກາງ/ ຍາວ, ພ້ອມທັງ ເປັນບຸລິມະສິດຫຼັກ ສໍາລັບການຊ່ວຍເຫຼືອ ຈາກອົງການຈັດຕັ້ງສາກົນ ທີ່ຈະໃຫ້ການຊ່ວຍເຫຼືອ ສປປ ລາວ ໃນການສົ່ງເສີມການທ່ອງທ່ຽວພາຍໃນ, ໂດຍມີສິ່ງອໍານວຍຄວາມສະດວກທີ່ ຫຼວງຫຼາຍ ເຊັ່ນ: ເສັ້ນທາງລົດໄຟລາວ-ຈີນ ແລະ ເສັ້ນທາງດ່ວນຈາກ ນະຄອນຫຼວງວຽງຈັນ - ເມືອງວັງວຽງ.
- **ການທ່ອງທ່ຽວສີຂຽວ/ ພື້ນທີ່ສີຂຽວ:** ສປປ ລາວ ອຸດົມສົມບູນໄປດ້ວຍແຫຼ່ງທ່ອງທ່ຽວ ທາງທຳມະຊາດ ແຕ່ເໜືອ ເຖິງ ໃຕ້ ເຊັ່ນ: ນ້ຳຕົກຕາດ, ຊົມວິວທິວທັດ, ເຮືອນເທິງຕົ້ນໄມ້, ການ ພັກເຊົານຳປະຊາຊົນ ແລະ ອື່ນໆ. ນອກຈາກນີ້, ອົງຕາມການສັນນິຖານຂອງອົງການອະນາໄມ ໂລກ ໄດ້ກ່າວວ່າ ການທ່ອງທ່ຽວທາງທຳມະຊາດ ຈະເຮັດໃຫ້ເກີດມີຄວາມສ່ຽງໜ້ອຍໃນການ ຕິດເຊື້ອພະຍາດໂຄວິດ-19 ເພາະຮ່າງກາຍໄດ້ສຳພັດກັບອາກາດສົດ ແລະ ຫຼີກລ້ຽງການຢູ່ຫຼາຍ ຄົນແບບແອອັດ. ຄາດຄະເນວ່ານັກທ່ອງທ່ຽວຈາກ ສປ ຈີນ, ສ.ເກົາຫລີ, ໄທ ແລະ ຫວຽດນາມ ແມ່ນໃຫ້ຄວາມສົນໃຈຫຼາຍ ກ່ຽວກັບການທ່ອງທ່ຽວທາງທຳມະຊາດ.
- **ນັກທ່ອງທ່ຽວສາກົນ:** ການເປີດຮັບນັກທ່ອງທ່ຽວ ແລະ ເປີດນຳໃຊ້ເສັ້ນທາງລົດໄຟລາວ - ຈີນ ຈະສາມາດດຶງດູດນັກທ່ອງທ່ຽວ ແລະ ນັກລົງທຶນຈາກ ສປ ຈີນ ເດີນທາງເຂົ້າມາປະເທດ ລາວ ຫຼາຍຂຶ້ນກວ່າເກົ່າ.
- **ລາວທ່ຽວລາວ:** ພາຍໃຕ້ໂຄງການ “ລາວທ່ຽວລາວ” ແລະ ສິ່ງອໍານວຍຄວາມສະດວກທີ່ກ່າວ ມາຂ້າງເທິງນັ້ນ, ຄາດຄະເນວ່າຈຳນວນນັກທ່ອງທ່ຽວພາຍໃນ ສປປ ລາວ ຈະເພີ່ມຂຶ້ນຫຼາຍພໍ ສົມຄວນໃນປີ 2022.

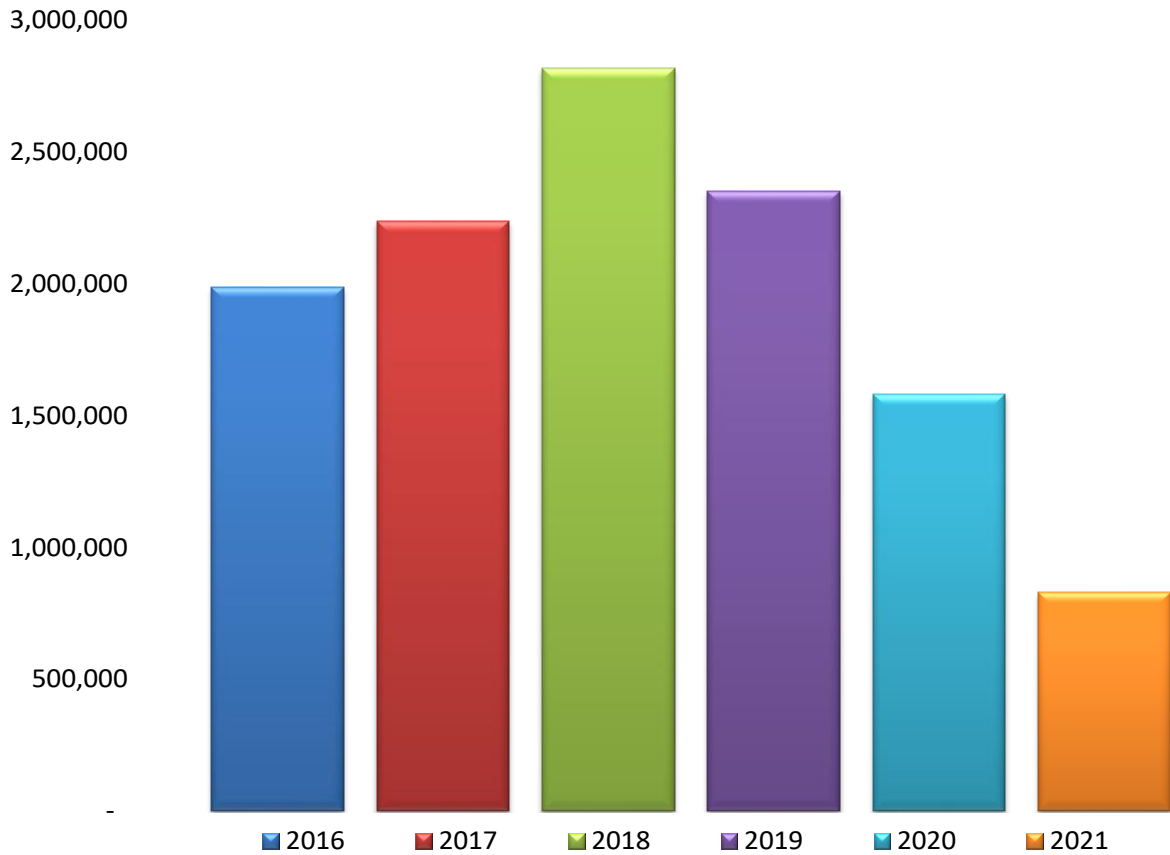
ເຖິງຢ່າງໃດກໍຕາມ, ການເປີດນຳໃຊ້ເສັ້ນທາງລົດໄຟລາວ-ຈີນ ແລະ ເສັ້ນທາງດ່ວນຈາກນະຄອນ ຫຼວງວຽງຈັນ ຫາ ເມືອງວັງວຽງ ແລະ ການເປີດປະເທດເຕັມຮູບແບບ ຈະກາຍເປັນປັດໃຈທີ່ສຳຄັນ ໃນ ການດຶງດູດ ແລະ ອໍານວຍຄວາມສະດວກ ໃຫ້ແກ່ນັກທ່ອງທ່ຽວພາຍໃນ ແລະ ຕ່າງປະເທດ ເຊິ່ງຈະ ສາມາດຊ່ວຍຟື້ນຟູເສດຖະກິດການທ່ອງທ່ຽວ ຂອງ ສປປ ລາວ ໃຫ້ດີຂຶ້ນໃນປີ 2022 ເປັນຕົ້ນໄປ.

## ຕາຕະລາງທີ 18: ນັກທ່ອງທ່ຽວພາຍໃນທີ່ເຂົ້າມາຢ້ຽມຢາມແຂວງ ແຕ່ລະເດືອນ ໃນປີ 2021

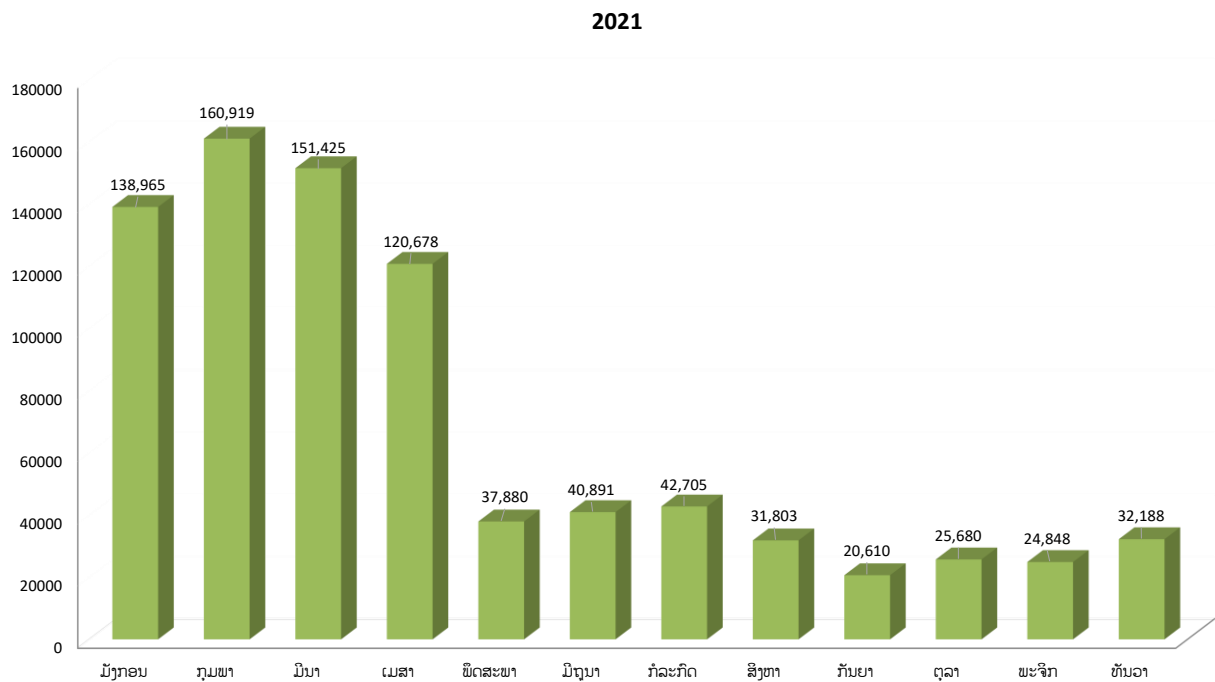
ແຂວງ	2021												ລວມ ທັງໝົດ
	ມັງກອນ	ກຸມພາ	ມີນາ	ເມສາ	ພຶດສະພາ	ມິຖຸນາ	ກໍລະກົດ	ສິງຫາ	ກັນຍາ	ຕຸລາ	ພະຈິກ	ທັນວາ	
ລວມ	138,965	160,919	151,425	120,678	37,880	40,891	42,705	31,803	20,610	25,680	24,848	32,188	828,592
ອັດຕະປື	5,369	4,081	4,005	1,663	-	278	363	381	445	-	-	-	16,585
ບໍ່ແກ້ວ	428	983	1,271	669	646	436	719	350	247	132	82	95	6,058
ບໍລິຄໍາໄຊ	6,114	5,235	5,445	5,692	523	377	1,217	1,317	1,300	102	371	535	28,228
ຈໍາປາສັກ	16,786	19,846	17,376	-	-	-	-	-	-	6,169	6,477	6,801	73,455
ຫົວພັນ	1,961	1,896	2,873	2,168	61	245	393	741	304	293	105	278	11,318
ຄໍາມ່ວນ	31,763	32,523	32,569	36,784	-	20,394	17,068	7,310	-	3,451	10,827	10,827	203,516
ຫຼວງນໍ້າທາ	3,548	2,701	3,247	3,027	2,670	2,372	2,297	2,372	1,352	-	-	-	23,586
ຫຼວງພະບາງ	14,237	12,718	11,916	14,138	12,581	-	72	1,090	1,990	680	-	309	69,731
ອຸດົມໄຊ	16,544	16,333	17,870	15,960	442	5,335	9,775	8,427	7,673	7,896	2,731	9,483	118,469
ຜົ້ງສາລີ	6,032	4,202	6,065	4,780	928	52	1,048	2,057	1,544	1,350	38	1,322	29,418
ສາລາວັນ	2,210	3,196	7,835	356	530	817	1,002	1,100	1,220	680	847	860	20,653
ສະຫວັນນະເຂດ	10,261	21,975	12,428	6,537	238	314	2,167	-	-	325	1,024	-	55,269
ເຊກອງ	4,310	5,223	1,217	2,400	942	845	576	633	1,120	-	-	-	17,266
ນະຄອນຫຼວງ	1,427	440	813	314	130	250	709	165	11	40	214	185	4,698
ແຂວງວຽງຈັນ	10,790	19,251	17,158	18,206	17,650	7,656	2,022	1,991	2,795	4,562	1,614	904	104,599
ໄຊສົມບູນ	1,261	1,459	1,789	1,224	494	516	516	1,240	609	-	518	589	10,215
ໄຊຍະບູລີ	1,010	3,777	3,174	975	45	383	545	79	-	-	-	-	9,988
ຊຽງຂວາງ	4,914	5,080	4,374	5,785	-	621	2,216	2,550	-	-	-	-	25,540

ແຫຼ່ງຂໍ້ມູນຈາກ: ກະຊວງຖະແຫຼງຂ່າວ, ວັດທະນະທຳ ແລະ ທ່ອງທ່ຽວ, ກົມພັດທະນາການທ່ອງທ່ຽວ.

**ເສັ້ນສະແດງທີ 1: ຈຳນວນນັກທ່ອງທ່ຽວພາຍໃນ ແຕ່ປີ 2016-2021**

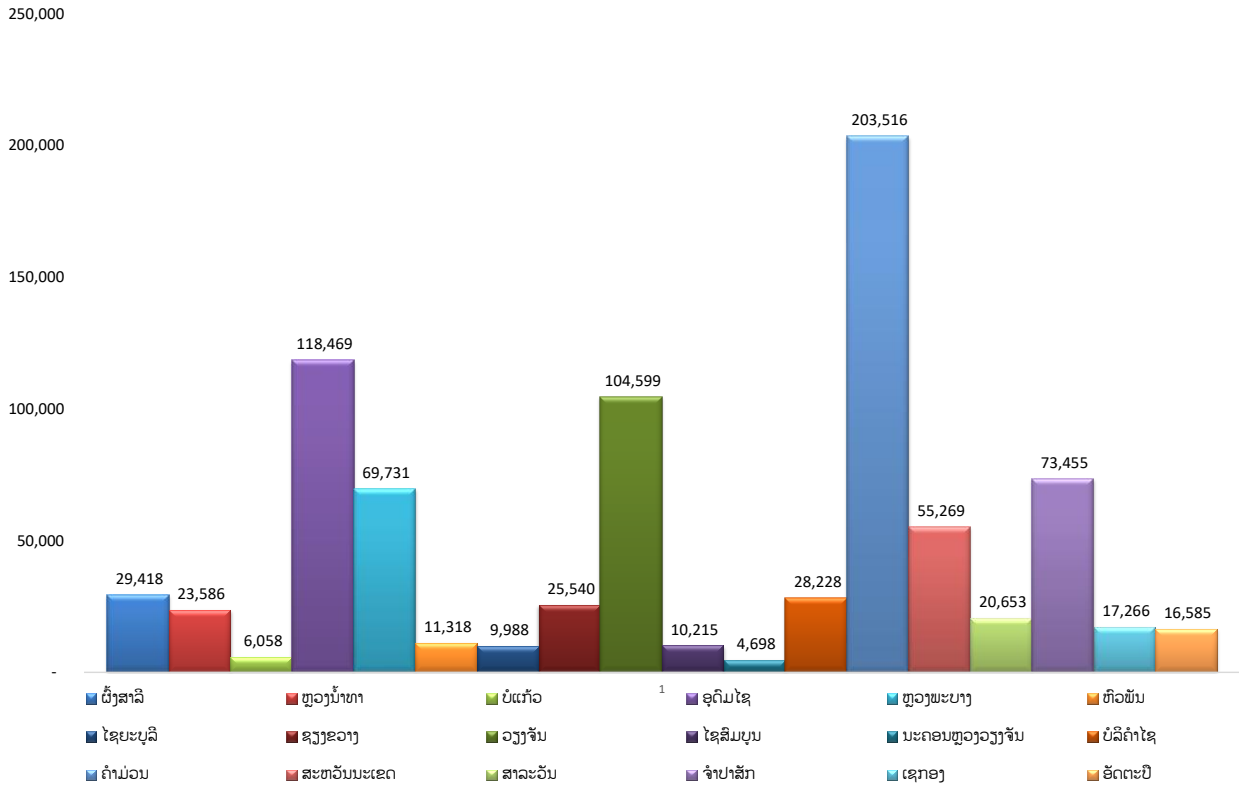


**ເສັ້ນສະແດງທີ 2: ຈຳນວນນັກທ່ອງທ່ຽວພາຍໃນ ແຕ່ລະເດືອນ ໃນປີ 2021**



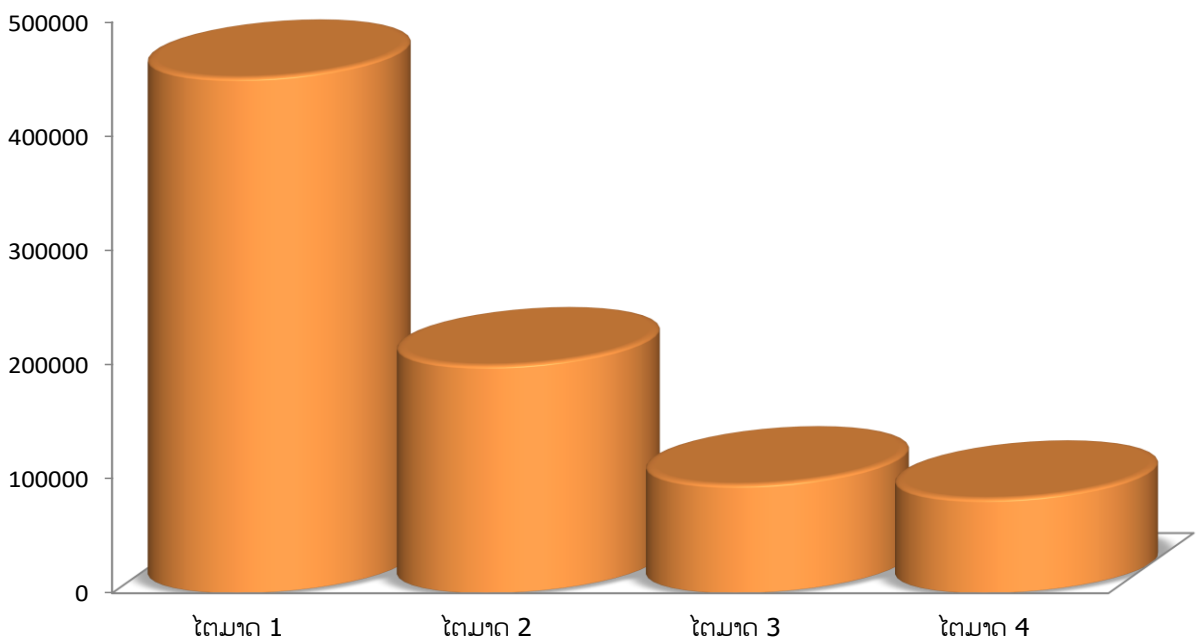
ແຫຼ່ງຂໍ້ມູນຈາກ: ກະຊວງຖະແຫຼງຂ່າວ, ວັດທະນະທຳ ແລະ ທ່ອງທ່ຽວ, ກົມພັດທະນາການທ່ອງທ່ຽວ.

### ເສັ້ນສະແດງທີ 3: ຈຳນວນນັກທ່ອງທ່ຽວພາຍໃນ ແຕ່ລະແຂວງ ໃນປີ 2021



### ເສັ້ນສະແດງທີ 4: ຈຳນວນນັກທ່ອງທ່ຽວພາຍໃນ ແຕ່ລະໄຕມາດ ໃນປີ 2021

2021



ແຫຼ່ງຂໍ້ມູນຈາກ: ກະຊວງຖະແຫຼງຂ່າວ, ວັດທະນະທຳ ແລະ ທ່ອງທ່ຽວ, ກົມພັດທະນາການທ່ອງທ່ຽວ.

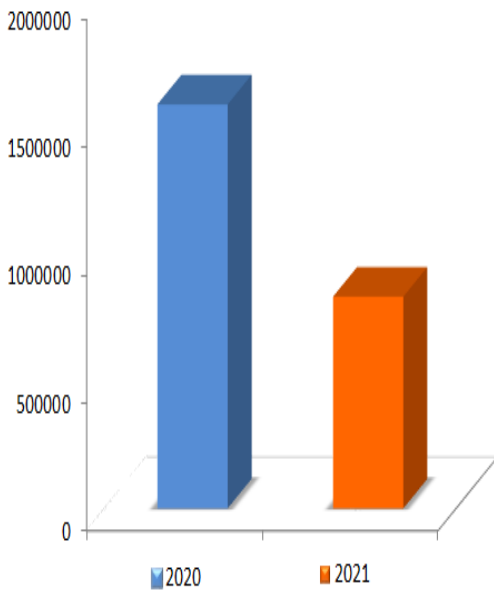
### ຕາຕະລາງທີ 19: ລາຍຮັບຈາກການທ່ອງທ່ຽວໃນປີ 2021

ປີ	ຈຳນວນນັກທ່ອງທ່ຽວພາຍໃນ	ໄລຍະພັກເຊົາສະເລ່ຍ (ມື້)	ກຳນົດການໃຊ້ຈ່າຍໂດຍສະເລ່ຍຕໍ່ຄົນ / ມື້ (ກີບ)	ກຳນົດການໃຊ້ຈ່າຍໂດຍສະເລ່ຍຕໍ່ຄົນ / ມື້ (ໂດລາ)	ລາຍຮັບຈາກການທ່ອງທ່ຽວ (ກີບ)	ລາຍຮັບຈາກການທ່ອງທ່ຽວ (ໂດລາ)
2020	1,581,100	3	245,000	26	1,162,108,500,000	122,740,653
2021	828,592	2.51	530,000	45	1,102,275,937,600	93,589,466

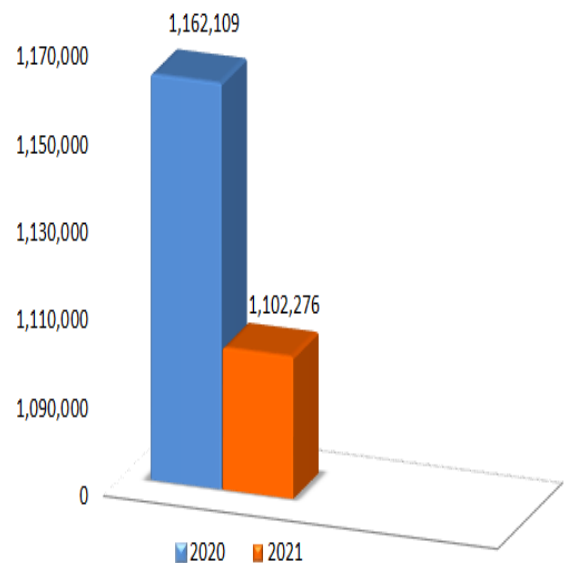
### ເສັ້ນສະແດງທີ 5: ອັດຕາການເພີ່ມຂຶ້ນຈຳນວນນັກທ່ອງທ່ຽວພາຍໃນ ແລະ ລາຍຮັບຈາກການທ່ອງທ່ຽວພາຍໃນ

ຈຳນວນນັກທ່ອງທ່ຽວພາຍໃນ		ລາຍຮັບຈາກການທ່ອງທ່ຽວ	
2020	2021	2020	2021
1,581,100	828,592	1,162,108,500,000	1,102,275,937,600

ອັດຕາເພີ່ມຂຶ້ນເປັນ % ▼  
- 47.6



ອັດຕາເພີ່ມຂຶ້ນເປັນ % ▼  
- 5





## ຕາຕະລາງທີ 20: ຈຳນວນໂຮງແຮມ, ເຮືອນພັກ, ຣີສອດ, ອາພາດເມັ້ນ, ສວນອາຫານ, ພັດຕະຄານ, ຮ້ານອາຫານ, ຮ້ານກິນດື່ມ, ຮ້ານບັນເທີງ ແລະ ຮ້ານຄາລະໂອເຕະ ໃນປີ 2021

ແຂວງ	ປະເພດ										ລວມ 2021
	ໂຮງແຮມ	ເຮືອນພັກ	ຣີສອດ	ອາພາດເມັ້ນ	ສວນອາຫານ	ພັດຕະຄານ	ຮ້ານອາຫານ	ຮ້ານກິນດື່ມ	ຮ້ານບັນເທີງ	ຮ້ານຄາລະໂອເຕະ	
<b>ລວມ</b>	<b>704</b>	<b>2401</b>	<b>120</b>	<b>36</b>	<b>28</b>	<b>34</b>	<b>2084</b>	<b>1428</b>	<b>163</b>	<b>111</b>	<b>7109</b>
ອັດຕະປື	22	34	1	0	0	1	56	44	3	0	161
ບໍ່ແກ້ວ	20	68	6	0	3	1	69	0	2	5	174
ບໍລິຄຳໄຊ	34	89	4	0	0	1	173	98	3	8	410
ຈຳປາສັກ	72	220	7	0	1	0	233	197	6	13	749
ຫົວພັນ	11	72	1	0	0	2	121	77	1	0	285
ຄຳມ່ວນ	25	104	9	0	2	0	138	158	4	9	449
ຫຼວງນ້ຳທາ	9	99	2	0	3	4	85	72	5	0	279
ຫຼວງພະບາງ	81	406	14	0	0	4	352	0	47	10	914
ອຸດົມໄຊ	22	121	7	0	5	2	108	159	6	22	452
ຜົ້ງສາລີ	9	56	0	0	0	5	61	56	3	0	190
ສາລະວັນ	8	52	1	0	0	0	50	66	4	0	181
ສະຫວັນນະເຂດ	48	173	2	0	0	5	181	0	7	5	421
ເຊກອງ	9	34	0	0	6	0	16	29	2	0	96
ນະຄອນຫຼວງວຽງຈັນ	259	203	29	36	4	5	124	0	20	26	706
ວຽງຈັນ	46	324	29	0	0	0	70	297	31	10	807
ໄຊສົມບູນ	3	60	0	0	0	0	52	57	1	0	173
ໄຊຍະບູລີ	7	161	5	0	0	0	84	38	16	0	311
ຊຽງຂວາງ	19	125	3	0	4	4	111	80	2	3	351

## ຕາຕະລາງທີ 21: ຈຳນວນສະຖານທີ່ພັກແຮມ ແລະ ຫ້ອງນອນ ແຕ່ປີ 2017-2021

ແຂວງ	ຈຳນວນທີ່ພັກ					ຈຳນວນຫ້ອງນອນ				
	2017	2018	2019	2020	2021	2017	2018	2019	2020	2021
<b>ລວມທັງໝົດ</b>	<b>2,734</b>	<b>3,102</b>	<b>2,920</b>	<b>3,237</b>	<b>3,261</b>	<b>50,600</b>	<b>56,825</b>	<b>55,541</b>	<b>56,347</b>	<b>60,840</b>
ອັດຕະປື	59	54	56	56	57	960	1,013	823	873	940
ບໍ່ແກ້ວ	85	86	90	87	94	1,332	1,297	1,412	1,536	1,516
ບໍລິຄຳໄຊ	126	160	159	128	127	2,388	2,884	2,913	2,314	2,365
ຈຳປາສັກ	235	285	283	297	299	4,059	5,182	3,793	4,995	5,165
ຫົວພັນ	68	74	73	84	84	883	956	984	1,038	1,072
ຄຳມ່ວນ	135	139	139	138	138	2,174	2,261	2,286	1,824	2,333
ຫຼວງນ້ຳທາ	107	105	110	109	110	1,545	1,519	1,509	1,837	1,802
ຫຼວງພະບາງ	313	477	348	491	501	5,368	5,276	6,746	6,447	6,799
ອຸດົມໄຊ	107	134	130	146	150	1,906	2,271	2,231	2,224	2,507
ຜົ້ງສາລີ	71	73	74	80	65	746	905	915	1,154	973
ສາລະວັນ	54	58	55	62	61	517	814	816	840	868
ສະຫວັນນະເຂດ	205	223	210	222	223	4,521	4,482	4,686	4,362	4,479
ເຊກອງ	52	46	44	47	43	628	599	706	619	609
ນະຄອນຫຼວງວຽງຈັນ	459	483	452	476	527	13,030	14,244	14,013	14,066	16,372
ວຽງຈັນ	312	344	340	404	399	5,592	6,203	6,372	6,370	7,017
ໄຊສົມບູນ	38	45	38	60	63	336	475	336	575	713
ໄຊຍະບູລີ	181	173	185	192	173	2,257	2,343	2,557	2,422	2,533
ຊຽງຂວາງ	127	143	134	158	147	2,358	4,101	2,443	2,851	2,777

ແຫຼ່ງຂໍ້ມູນຈາກ: ກະຊວງຖະແຫຼງຂ່າວ, ວັດທະນະທຳ ແລະ ທ່ອງທ່ຽວ, ກົມພັດທະນາການທ່ອງທ່ຽວ.

## ຕາຕະລາງທີ 22: ຈຳນວນໂຮງແຮມ, ເຮືອນພັກ, ຣີສອດ, ອາພາດເມັ້ນ, ຫ້ອງນອນ ແລະ ຕຽງ ໃນປີ 2021

ແຂວງ	ໂຮງແຮມ			ເຮືອນພັກ			ຣີສອດ			ອາພາດເມັ້ນ			ລວມທັງໝົດ		
	ຈຳນວນ	ຫ້ອງນອນ	ຕຽງ	ຈຳນວນ	ຫ້ອງນອນ	ຕຽງ	ຈຳນວນ	ຫ້ອງນອນ	ຕຽງ	ຈຳນວນ	ຫ້ອງນອນ	ຕຽງ	ຈຳນວນ	ຫ້ອງນອນ	ຕຽງ
<b>ລວມ</b>	<b>704</b>	<b>26,968</b>	<b>36,117</b>	<b>2,401</b>	<b>30,237</b>	<b>36,833</b>	<b>120</b>	<b>2,618</b>	<b>3,251</b>	<b>36</b>	<b>1,017</b>	<b>1,197</b>	<b>3,261</b>	<b>60,840</b>	<b>77,398</b>
ອັດຕະປື	22	650	955	34	263	347	1	27	35	-	-	-	57	940	1,337
ບໍ່ແກ້ວ	20	791	1,102	68	645	1,074	6	80	94	-	-	-	94	1,516	2,270
ບໍລິຄຳໄຊ	34	1,024	1,413	89	1,290	1,657	4	51	60	-	-	-	127	2,365	3,130
ຈຳປາສັກ	72	2,746	3,366	220	2,261	2,844	7	158	232	-	-	-	299	5,165	6,442
ຫົວພັນ	11	242	392	72	823	1,134	1	7	7	-	-	-	84	1,072	1,533
ຄຳມ່ວນ	25	912	1,222	104	1,234	1,558	9	187	250	-	-	-	138	2,333	3,030
ຫຼວງນ້ຳທາ	9	455	623	99	1,316	1,318	2	31	41	-	-	-	110	1,802	1,982
ຫຼວງພະບາງ	81	2,443	3,724	406	4,122	5,497	14	234	468	-	-	-	501	6,799	9,689
ອຸດົມໄຊ	22	880	1,275	121	1,403	1,858	7	224	274	-	-	-	150	2,507	3,407
ຜົ້ງສາລີ	9	340	514	56	633	714	-	-	-	-	-	-	65	973	1,228
ສາລະວັນ	8	217	308	52	646	946	1	5	11	-	-	-	61	868	1,265
ສະຫວັນນະເຂດ	48	2,115	2,847	173	2,261	2,595	2	103	189	-	-	-	223	4,479	5,631
ເຊກອງ	9	246	322	34	363	430	-	-	-	-	-	-	43	609	752
ນະຄອນຫຼວງວຽງຈັນ	259	10,407	13,324	203	4,379	4,907	29	569	615	36	1,017	1,197	527	16,372	20,043
ວຽງຈັນ	46	2,407	3,173	324	3,786	4,343	29	824	833	-	-	-	399	7,017	8,349
ໄຊສົມບູນ	3	45	60	60	668	768	-	-	-	-	-	-	63	713	828
ໄຊຍະບູລີ	7	241	340	161	2,220	2,500	5	72	78	-	-	-	173	2,533	2,918
ຊຽງຂວາງ	19	807	1,157	125	1,924	2,343	3	46	64	-	-	-	147	2,777	3,564

## ຕາຕະລາງທີ 23: ອັດຕາການພັກແຮມຢູ່ແຕ່ລະແຂວງ ແຕ່ປີ 2014-2021

ແຂວງ	2014	2015	2016	2017	2018	2019	2020	2021
<b>ສະເລ່ຍ</b>	<b>54%</b>	<b>57%</b>	<b>51%</b>	<b>54%</b>	<b>53%</b>	<b>54%</b>	<b>ບໍ່ມີຂໍ້ມູນ</b>	<b>ບໍ່ມີຂໍ້ມູນ</b>
ອັດຕະປື	43%	52%	39%	41%	44%	54%	ບໍ່ມີຂໍ້ມູນ	ບໍ່ມີຂໍ້ມູນ
ບໍ່ແກ້ວ	44%	56%	47%	50%	51%	67%	ບໍ່ມີຂໍ້ມູນ	ບໍ່ມີຂໍ້ມູນ
ບໍລິຄຳໄຊ	42%	45%	42%	45%	46%	47%	ບໍ່ມີຂໍ້ມູນ	ບໍ່ມີຂໍ້ມູນ
ຈຳປາສັກ	55%	56%	45%	56%	53%	49%	ບໍ່ມີຂໍ້ມູນ	ບໍ່ມີຂໍ້ມູນ
ຫົວພັນ	45%	51%	43%	46%	41%	40%	ບໍ່ມີຂໍ້ມູນ	ບໍ່ມີຂໍ້ມູນ
ຄຳມ່ວນ	75%	71%	75%	72%	75%	57%	ບໍ່ມີຂໍ້ມູນ	ບໍ່ມີຂໍ້ມູນ
ຫຼວງນ້ຳທາ	57%	56%	30%	48%	54%	64%	ບໍ່ມີຂໍ້ມູນ	ບໍ່ມີຂໍ້ມູນ
ຫຼວງພະບາງ	71%	73%	75%	71%	70%	69%	ບໍ່ມີຂໍ້ມູນ	ບໍ່ມີຂໍ້ມູນ
ອຸດົມໄຊ	50%	56%	52%	54%	56%	65%	ບໍ່ມີຂໍ້ມູນ	ບໍ່ມີຂໍ້ມູນ
ຜົ້ງສາລີ	40%	46%	39%	44%	41%	47%	ບໍ່ມີຂໍ້ມູນ	ບໍ່ມີຂໍ້ມູນ
ສາລະວັນ	48%	53%	65%	69%	53%	52%	ບໍ່ມີຂໍ້ມູນ	ບໍ່ມີຂໍ້ມູນ
ສະຫວັນນະເຂດ	69%	71%	53%	54%	57%	53%	ບໍ່ມີຂໍ້ມູນ	ບໍ່ມີຂໍ້ມູນ
ເຊກອງ	55%	48%	47%	52%	42%	51%	ບໍ່ມີຂໍ້ມູນ	ບໍ່ມີຂໍ້ມູນ
ນະຄອນຫຼວງວຽງຈັນ	73%	74%	56%	59%	62%	59%	ບໍ່ມີຂໍ້ມູນ	ບໍ່ມີຂໍ້ມູນ
ວຽງຈັນ	60%	65%	62%	65%	63%	61%	ບໍ່ມີຂໍ້ມູນ	ບໍ່ມີຂໍ້ມູນ
ໄຊສົມບູນ	49%	48%	45%	43%	45%	46%	ບໍ່ມີຂໍ້ມູນ	ບໍ່ມີຂໍ້ມູນ
ໄຊຍະບູລີ	41%	47%	44%	46%	44%	41%	ບໍ່ມີຂໍ້ມູນ	ບໍ່ມີຂໍ້ມູນ
ຊຽງຂວາງ	54%	56%	53%	57%	55%	51%	ບໍ່ມີຂໍ້ມູນ	ບໍ່ມີຂໍ້ມູນ

ແຫຼ່ງຂໍ້ມູນຈາກ: ກະຊວງຖະແຫຼງຂ່າວ, ວັດທະນະທຳ ແລະ ທ່ອງທ່ຽວ, ກົມພັດທະນາການທ່ອງທ່ຽວ.

## ຕາຕະລາງທີ 24: ຈຳນວນນັກທ່ອງທ່ຽວທີ່ຢ້ຽມຢາມແຂວງຫຼວງພະບາງ ແຕ່ປີ 2017-2021

ປະເທດ	2017		2018		2019		2020		% ▽	2021
<b>ລວມທັງໝົດ</b>	<b>655,412</b>		<b>755,019</b>		<b>860,035</b>		<b>275,647</b>		<b>-68</b>	<b>69,731</b>
<b>ລາວ</b>	<b>182,470</b>		<b>178,409</b>		<b>221,934</b>		<b>133,212</b>		<b>-40</b>	<b>69,731</b>
<b>ນັກທ່ອງທ່ຽວສາກົນ</b>	<b>472,942</b>	<b>100%</b>	<b>576,610</b>	<b>100%</b>	<b>638,101</b>	<b>100%</b>	<b>142,435</b>	<b>100%</b>	<b>-78</b>	<b>ບໍ່ມີຂໍ້ມູນ</b>
<b>ອາຊຽນ</b>	<b>73,719</b>	<b>15.59</b>	<b>84,827</b>	<b>14.71</b>	<b>105,496</b>	<b>16.53</b>	<b>31,471</b>	<b>22.09</b>	<b>-70</b>	<b>ບໍ່ມີຂໍ້ມູນ</b>
ບຣູນາຍ	56	0.01	62	0.01	248	0.04	38	0.03	-85	ບໍ່ມີຂໍ້ມູນ
ກຳປູເຈຍ	737	0.16	290	0.05	882	0.14	325	0.23	-63	ບໍ່ມີຂໍ້ມູນ
ອິນໂດເນເຊຍ	146	0.03	150	0.03	1,454	0.23	382	0.27	-74	ບໍ່ມີຂໍ້ມູນ
ມາເລເຊຍ	124	0.03	349	0.06	4,884	0.77	1,146	0.80	-77	ບໍ່ມີຂໍ້ມູນ
ມຽນມາ	454	0.10	166	0.03	481	0.08	336	0.24	-30	ບໍ່ມີຂໍ້ມູນ
ຟີລິບປິນ	153	0.03	317	0.05	3,050	0.48	541	0.38	-82	ບໍ່ມີຂໍ້ມູນ
ສິງກະໂປ	162	0.03	226	0.04	6,985	1.09	2,348	1.65	-66	ບໍ່ມີຂໍ້ມູນ
ໄທ	64,372	13.61	75,035	13.01	77,892	12.21	24,418	17.14	-69	ບໍ່ມີຂໍ້ມູນ
ຫວຽດນາມ	7,515	1.59	8,232	1.43	9,620	1.51	1,937	1.36	-80	ບໍ່ມີຂໍ້ມູນ
<b>ອາຊີ ແລະ ປາຊີຟິກ</b>	<b>136,530</b>	<b>28.87</b>	<b>171,726</b>	<b>29.78</b>	<b>188,725</b>	<b>29.58</b>	<b>44,173</b>	<b>31.01</b>	<b>-77</b>	<b>ບໍ່ມີຂໍ້ມູນ</b>
ອົດສະຕຣາລີ	15,883	3.36	18,719	3.25	19,301	3.02	3,440	2.42	-82	ບໍ່ມີຂໍ້ມູນ
ຈີນ	66,392	14.04	81,052	14.06	90,567	14.19	19,926	13.99	-78	ບໍ່ມີຂໍ້ມູນ
ອິນເດຍ	247	0.05	304	0.05	3,598	0.56	1,580	1.11	-56	ບໍ່ມີຂໍ້ມູນ
ຍີ່ປຸ່ນ	17,930	3.79	19,213	3.33	19,312	3.03	7,015	4.93	-64	ບໍ່ມີຂໍ້ມູນ
ເກົາຫລີໃຕ້	34,578	7.31	38,470	6.67	38,531	6.04	2,666	1.87	-93	ບໍ່ມີຂໍ້ມູນ
ນິວຊີແລນ	257	0.05	616	0.11	2,729	0.43	305	0.21	-89	ບໍ່ມີຂໍ້ມູນ
ໄຕ້ຫວັນ	1,189	0.25	3,261	0.57	4,351	0.68	1,192	0.84	-73	ບໍ່ມີຂໍ້ມູນ
ອື່ນໆ	54	0.01	10,091	1.75	10,336	1.62	8,049	5.65	-22	ບໍ່ມີຂໍ້ມູນ
<b>ເອີລົບ</b>	<b>178,784</b>	<b>37.80</b>	<b>215,322</b>	<b>37.34</b>	<b>213,850</b>	<b>33.51</b>	<b>41,261</b>	<b>28.97</b>	<b>-81</b>	<b>ບໍ່ມີຂໍ້ມູນ</b>
ໂອຕິດ	3,415	0.72	4,549	0.79	4,738	0.74	1,031	0.72	-78	ບໍ່ມີຂໍ້ມູນ
ແບນຊິກ	1,127	0.24	1,248	0.22	4,190	0.66	1,133	0.80	-73	ບໍ່ມີຂໍ້ມູນ
ເດນມາກ	3,582	0.76	3,887	0.67	3,965	0.62	912	0.64	-77	ບໍ່ມີຂໍ້ມູນ
ແຟງລັງ	4,530	0.96	5,616	0.97	5,732	0.90	667	0.47	-88	ບໍ່ມີຂໍ້ມູນ
ຝຣັ່ງ	31,468	6.65	33,480	5.81	33,592	5.26	7,170	5.03	-79	ບໍ່ມີຂໍ້ມູນ
ເຢຍລະມັນ	30,749	6.50	32,291	5.60	32,561	5.10	6,342	4.45	-81	ບໍ່ມີຂໍ້ມູນ
ເກຣັກ	859	0.18	946	0.16	834	0.13	349	0.25	-58	ບໍ່ມີຂໍ້ມູນ
ອິຕາລີ	13,156	2.78	15,673	2.72	16,055	2.52	3,389	2.38	-79	ບໍ່ມີຂໍ້ມູນ
ໂຮນລັງ	8,953	1.89	9,725	1.69	10,601	1.66	1,885	1.32	-82	ບໍ່ມີຂໍ້ມູນ
ນອກແວ	4,382	0.93	4,697	0.81	4,732	0.74	1,011	0.71	-79	ບໍ່ມີຂໍ້ມູນ
ລັດເຊຍ	14,874	3.14	16,810	2.92	17,384	2.72	238	0.17	-99	ບໍ່ມີຂໍ້ມູນ
ແອດສະປາຍ	7,147	1.51	8,713	1.51	8,792	1.38	1,618	1.14	-82	ບໍ່ມີຂໍ້ມູນ
ຊູແອັດ	4,899	1.04	5,972	1.04	5,923	0.93	1,070	0.75	-82	ບໍ່ມີຂໍ້ມູນ
ສະວິດສະແລນ	9,367	1.98	9,757	1.69	9,538	1.49	2,113	1.48	-78	ບໍ່ມີຂໍ້ມູນ
ອັງກິດ	33,965	7.18	34,795	6.03	35,007	5.49	4,924	3.46	-86	ບໍ່ມີຂໍ້ມູນ
ອື່ນໆ	6,311	1.33	27,163	4.71	20,206	3.17	7,409	5.20	-63	ບໍ່ມີຂໍ້ມູນ
<b>ອາເມລິກາ</b>	<b>74,407</b>	<b>15.73</b>	<b>90,926</b>	<b>15.77</b>	<b>115,682</b>	<b>18.13</b>	<b>23,425</b>	<b>16.45</b>	<b>-80</b>	<b>ບໍ່ມີຂໍ້ມູນ</b>
ການາດາ	21,937	4.64	22,497	3.90	25,973	4.07	3,323	2.33	-87	ບໍ່ມີຂໍ້ມູນ
ສະຫະລັດອາເມລິກາ	29,178	6.17	34,280	5.95	57,020	8.94	13,282	9.32	-77	ບໍ່ມີຂໍ້ມູນ
ອື່ນໆ	23,292	4.92	34,149	5.92	32,689	5.12	6,820	4.79	-79	ບໍ່ມີຂໍ້ມູນ
<b>ອາຟຣິກາ ແລະ ຕາເວັນອອກກາງ</b>	<b>9,502</b>	<b>2.01</b>	<b>13,809</b>	<b>2.39</b>	<b>14,348</b>	<b>2.25</b>	<b>2,105</b>	<b>1.48</b>	<b>-85</b>	<b>ບໍ່ມີຂໍ້ມູນ</b>
ອິດສະຣາແອນ	5,324	1.13	5,791	1.00	5,130	0.80	692	0.49	-87	ບໍ່ມີຂໍ້ມູນ
ອື່ນໆ	4,178	0.88	8,018	1.39	9,218	1.44	1,413	0.99	-85	ບໍ່ມີຂໍ້ມູນ

ແຫຼ່ງຂໍ້ມູນຈາກ: ກະຊວງຖະແຫຼງຂ່າວ, ວັດທະນະທຳ ແລະ ທ່ອງທ່ຽວ, ກົມພັດທະນາການທ່ອງທ່ຽວ.

## ພາກທີ II: ການສໍາຫຼວດນັກທ່ອງທ່ຽວພາຍໃນ

ຕາຕະລາງລຸ່ມນີ້ແມ່ນການລາຍງານຜົນການສໍາຫຼວດ ໂດຍໄດ້ສໍາພາດນັກທ່ອງທ່ຽວພາຍໃນຈໍານວນ 1,125 ຄົນ ໃນລະຫວ່າງເດືອນມີນາ - ທັນວາ 2021 ທີ່ສະໜາມບິນພາຍໃນວັດໄຕ, ແຂວງຫຼວງພະບາງ, ແຂວງວຽງຈັນ ແລະ ແຂວງຈໍາປະສັກ ຜູ້ທີ່ຖືກສໍາພາດແມ່ນເປັນຕົວແທນນັກທ່ອງທ່ຽວພາຍໃນທັງໝົດ ທີ່ເດີນທາງໄປທ່ອງທ່ຽວໃນແຕ່ລະແຂວງຂອງ ສປປ ລາວ.

ໃນປີ 2020 ມີນັກທ່ອງທ່ຽວເພດຍິງ ຫຼາຍກ່ວາເພດຊາຍ, ແຕ່ໃນປີ 2021 ນັກທ່ອງທ່ຽວເພດຊາຍ ຫຼາຍກ່ວາເພດຍິງ. ໃນປີ 2020 ນັກທ່ອງທ່ຽວຢູ່ໃນກຸ່ມອາຍຸ 20 – 29 ປີແມ່ນກວມເຖິງ 47%, ແຕ່ໃນປີ 2021 ນັກທ່ອງທ່ຽວທີ່ເຂົ້າມາທ່ຽວ ສປປ ລາວ ສ່ວນຫຼາຍແມ່ນຢູ່ໃນກຸ່ມອາຍຸ 30 – 39 ປີ ຊຶ່ງກວມເອົາ 37.2%. ນັກທ່ອງທ່ຽວທີ່ເຂົ້າມາທ່ຽວລາວ ສ່ວນຫຼາຍແມ່ນ ເປັນພະນັກງານເອກະຊົນ, ແມ່ບ້ານ, ພະນັກງານລັດ ແລະ ນັກສຶກສາ. ຈຸດປະສົງສໍາລັບການທ່ອງທ່ຽວແມ່ນ ເພື່ອການພັກຜ່ອນ, ເຂົ້າຮ່ວມກອງປະຊຸມ ແລະ ຢ້ຽມຢາມຄອບຄົວ.

ສະເລ່ຍລາຍຮັບຂອງນັກທ່ອງທ່ຽວພາຍໃນ ແມ່ນຢູ່ທີ່ 3– 4 ລ້ານກີບ/ ເດືອນ (ສໍາລັບປີ 2020) ແລະ ລາຍຮັບຫຼາຍກ່ວາ 6 ລ້ານກີບ/ ເດືອນ ສໍາລັບນັກທ່ອງທ່ຽວພາຍໃນ ທີ່ເດີນທາງມາທ່ອງທ່ຽວໃນປີ 2021. ໃນປີ 2020 ນັກທ່ອງທ່ຽວສ່ວນຫຼາຍ ແມ່ນເດີນທາງທ່ອງທ່ຽວດ້ວຍລົດສ່ວນຕົວ ຊຶ່ງກວມເອົາ 67.1% ແລະ ສູງເຖິງ 90% ສໍາລັບປີ 2021. ນັກທ່ອງທ່ຽວເດີນທາງມາທ່ອງທ່ຽວແບບເປັນກຸ່ມ (ເດີນທາງມານໍາໝູ່) ມີສູງເຖິງ 46.7% ໃນປີ 2020 ແລະ ເດີນທາງມາກັບຄອບຄົວ ກວມເອົາ 46.1% ໃນປີ 2021.

ໃນປີ 2020 ນັກທ່ອງທ່ຽວພາຍໃນ ນິຍົມພັກຢູ່ ເຮືອນພັກ ຫຼາຍກ່ວາໂຮງແຮມ ຊຶ່ງກວມເອົາ 45.7% ແຕ່ໃນປີ 2021 ນັກທ່ອງທ່ຽວພາຍໃນນິຍົມພັກຢູ່ຕາມສະຖານທີ່ອື່ນໆ ທີ່ບໍ່ແມ່ນເຮືອນພັກ ແລະ ໂຮງແຮມ, ຊຶ່ງກວມເອົາເຖິງ 49%. ສະເລ່ຍລາຍຈ່າຍຂອງນັກທ່ອງທ່ຽວພາຍໃນ ຂອງປີ 2020 ແມ່ນລະຫວ່າງ 2 – 3 ລ້ານກີບ ໃນຂະນະທີ່ປີ 2021 ແມ່ນໃຊ້ຈ່າຍໜ້ອຍກ່ວາ 500,000 ກີບ ແລະ ສະເລ່ຍໄລຍະເວລາໃນການພັກເຊົາສໍາລັບການທ່ອງທ່ຽວແມ່ນຢູ່ທີ່ 3 ວັນ.

## ຕາຕະລາງທີ 25: ລັກສະນະຂອງນັກທ່ອງທ່ຽວພາຍໃນທີ່ມາທ່ອງທ່ຽວ ແຕ່ປີ 2020-2021

ລັກສະນະ	2020	2021
<b>ເພດ</b>	100%	100%
ຊາຍ	43.7	57.2
ຍິງ	56.3	42.8
<b>ອາຍຸ</b>	100%	100%
15 ເຖິງ 19	7.0	10.1
20 ເຖິງ 29	47.0	33.9
30 ເຖິງ 39	28.0	37.2
40 ເຖິງ 49	15.0	16.7
50 ເຖິງ 59	2.0	2.0
60 ຂຶ້ນໄປ	1.0	0.1
<b>ອາຊີບ</b>	100%	100%
ພະນັກງານລັດ	26.6	15.8
ພະນັກງານເອກະຊົນ	26.4	33.9
ນັກສຶກສາ	10.4	33.5
ແມ່ບ້ານ	32.1	13.6
ບໍານານ	1.7	0.8
ຄ້າຂາຍ, ທຸລະກິດ	2.4	0.4
ອື່ນໆ	0.4	2.0
<b>ຈຸດປະສົງຂອງການຢ້ຽມຢາມ</b>	%	%
ທ່ອງທ່ຽວ	84.7	87.4
ທຸລະກິດ	6.0	7.7
ຢ້ຽມຢາມຄອບຄົວ	6.7	19.4
ທາງການ, ກອງປະຊຸມ ແລະສໍາມະນາ	8.5	10.0
ທັດສະນະສຶກສາ		0.2
ປິ່ນປົວ	0.7	2.0
ສາດສະໜາ	0.6	3.0
ອື່ນໆ	0.3	1.2
<b>ລາຍໄດ້ຕໍ່ເດືອນ</b>	100%	100%
ຕໍ່າກວ່າ - 1,000,000	19.3	13.7
1,000,001-2,000,000	10.2	4.4
2,000,001-3,000,000	14.2	12.2
3,000,001-4,000,000	19.5	16.6
4,000,001-5,000,000	9.2	11.2
5,000,001-6,000,000	12.4	18.4
ຫຼາຍກວ່າ 6,000,001	15.2	23.6

ລັກສະນະ	2020	2021
<b>ເດີນທາງທ່ອງທ່ຽວ</b>	<b>%</b>	<b>%</b>
ໂດຍທາງເຮືອບິນ	22.1	9.3
ລົດໂດຍສານ	9.0	3.9
ລົດສ່ວນຕົວ	67.1	90.0
ລົດທົວ	1.2	1.3
ທາງເຮືອ	2.2	0.9
ອື່ນໆ	0.6	2.0
<b>ເດີນທາງຮ່ວມກັບ</b>	<b>%</b>	<b>%</b>
ຄົນດຽວ	13.6	9.0
ຄອບຄົວ	39.0	46.1
ມານຳຄູ່ຮັກ/ມານຳຄົນຮູ້ໃຈ	-	7.4
ເພື່ອນຮ່ວມງານ	-	21.7
ມານຳໝູ່ເພື່ອນ	46.7	25.6
ອື່ນໆ	0.9	2.4
<b>ສະຖານທີ່ພັກແຮມ</b>	<b>%</b>	<b>%</b>
ໂຮງແຮມ	26.4	33.4
ເຮືອນພັກ	45.7	11.2
ເຮືອນພັກສ່ວນຕົວ	24.6	10.3
ເຮືອນພີ່ນ້ອງ	-	5.2
ອື່ນໆ	3.3	49.0
<b>ຄ່າໃຊ້ຈ່າຍໃນການທ່ອງທ່ຽວ</b>	<b>100%</b>	<b>100%</b>
ຕໍ່າກວ່າ - 500,000	22.3	45.0
500,001 - 1,000,000	13.3	17.8
1,000,001-2,000,000	21.4	17.5
2,000,001-3,000,000	24.0	10.8
3,000,001-4,000,000	9.7	4.4
4,000,001-5,000,000	5.9	1.1
ຫຼາຍກວ່າ 6,000,001	3.4	3.5
<b>ໄລຍະເວລາການພັກເຊົາໃນການທ່ອງທ່ຽວ(ວັນ)</b>	<b>3</b>	<b>2.51</b>



### ພາກທີ III: ການຄາດຄະເນສະຖິຕິການທ່ອງທ່ຽວ.

**ຕາຕະລາງທີ 26: ຄາດຄະເນຈຳນວນນັກທ່ອງທ່ຽວ, ລາຍຮັບຈາກການທ່ອງທ່ຽວ ແລະ ສະເລ່ຍໄລຍະພັກເຊົາ, ແຕ່ປີ 2022-2025.**

ປີ	ຈຳນວນນັກທ່ອງທ່ຽວ	ລາຍຮັບຈາກການທ່ອງທ່ຽວ(ໂດລາ)	ໄລຍະພັກເຊົາສະເລ່ຍຂອງນັກທ່ອງທ່ຽວ	ໝາຍເຫດ
1993	102,946	6,280,000	3.5	
1994	146,155	7,557,600	5.1	
1995	346,460	24,738,480	4.3	
1996	403,000	43,592,263	4.1	
1997	463,200	73,276,904	5.0	
1998	500,200	79,960,145	5.0	
1999	614,278	97,265,324	5.5	
2000	737,208	113,898,285	5.5	
2001	673,823	103,786,323	8.0	
2002	735,662	113,409,883	6.5	
2003	636,361	87,302,412	6.0	
2004	894,806	118,947,707	6.5	
2005	1,095,315	146,770,074	7.0	
2006	1,215,106	173,249,896	7.0	
2007	1,623,943	233,304,695	7.0	
2008	1,736,787	275,515,758	6.5	
2009	2,008,363	267,700,224	7.0	
2010	2,513,028	381,669,031	7.0	
2011	2,723,564	406,184,338	7.0	
2012	3,330,072	506,022,586	7.2	
2013	3,779,490	595,909,127	8.4	
2014	4,158,719	641,636,543	7.9	
2015	4,684,429	725,365,681	7.5	
2016	4,239,047	724,191,957	7.57	
2017	3,868,838	648,067,008	8.39	
2018	4,186,432	811,010,661	7.99	
2019	4,791,065	934,710,409	7.93	
2020	886,447	213,367,141	7.93	
2021	ບໍ່ມີຂໍ້ມູນ	ບໍ່ມີຂໍ້ມູນ	ບໍ່ມີຂໍ້ມູນ	
2022	900,000	218,050,440	7.93	ຄາດຄະເນ
2023	1,403,474	340,031,247	7.93	ຄາດຄະເນ
2024	2,367,280	573,540,494	7.93	ຄາດຄະເນ
2025	3,214,381	778,774,655	7.93	ຄາດຄະເນ

ແຫຼ່ງຂໍ້ມູນຈາກ: ກະຊວງຖະແຫຼງຂ່າວ, ວັດທະນະທຳ ແລະ ທ່ອງທ່ຽວ, ກົມພັດທະນາການທ່ອງທ່ຽວ.

## ຕາຕະລາງທີ 27: ຄາດຄະເນຈຳນວນນັກທ່ອງທ່ຽວສາກົນໃນແຕ່ລະເດືອນ ແຕ່ປີ 2022-2025

ປີ	ມັງກອນ	ກຸມພາ	ມີນາ	ເມສາ	ພຶດສະພາ	ມິຖຸນາ	ກໍລະກົດ	ສິງຫາ	ກັນຍາ	ຕຸລາ	ພະຈິກ	ທັນວາ	ລວມທັງໝົດ
2005	77,093	81,766	113,722	100,477	83,665	96,140	67,878	85,940	77,694	99,437	100,217	111,286	1,095,315
2006	111,917	112,520	104,675	99,928	94,017	85,016	79,525	93,045	86,762	108,720	111,747	127,234	1,215,106
2007	150,853	140,238	137,463	117,805	141,771	117,741	121,541	127,687	126,071	152,366	139,478	150,929	1,623,943
2008	158,776	149,744	140,256	142,321	150,314	149,299	133,355	122,636	128,427	134,943	158,673	168,043	1,736,787
2009	186,668	176,596	154,059	101,288	117,754	140,929	161,055	156,239	178,194	191,697	190,132	253,752	2,008,363
2010	229,032	196,746	210,337	224,753	179,168	140,929	182,876	201,273	195,318	220,925	237,692	265,613	2,484,662
2011	265,367	237,554	257,454	221,854	266,080	237,153	244,181	219,440	209,259	182,671	192,683	189,868	2,723,564
2012	298,227	283,945	285,583	314,494	287,100	267,306	213,953	238,725	228,186	275,948	347,212	289,393	3,330,072
2013	345,411	350,459	308,847	331,717	297,038	273,152	297,439	308,065	280,235	326,579	331,823	328,725	3,779,490
2014	367,980	384,664	360,675	366,610	339,580	232,400	316,631	304,725	368,666	382,064	365,824	368,900	4,158,719
2015	436,358	426,697	421,841	416,628	325,095	298,970	337,805	358,358	461,921	400,054	420,650	380,052	4,684,429
2016	400,140	450,902	396,975	363,538	343,162	296,272	296,242	323,603	302,981	336,863	367,964	360,405	4,239,047
2017	339,764	350,380	355,217	346,559	314,344	298,306	278,971	280,983	262,464	325,574	358,997	357,280	3,868,838
2018	358,248	347,227	362,221	376,133	339,165	344,286	282,602	386,911	295,293	348,281	352,225	393,840	4,186,432
2019	331,524	337,356	393,497	404,945	392,491	368,646	418,537	437,586	362,005	413,251	473,648	457,579	4,791,065
2020	351,104	345,900	189,443										886,447
2021	ບໍ່ມີຂໍ້ມູນ	ບໍ່ມີຂໍ້ມູນ	ບໍ່ມີຂໍ້ມູນ	ບໍ່ມີຂໍ້ມູນ	ບໍ່ມີຂໍ້ມູນ	ບໍ່ມີຂໍ້ມູນ	ບໍ່ມີຂໍ້ມູນ	ບໍ່ມີຂໍ້ມູນ	ບໍ່ມີຂໍ້ມູນ	ບໍ່ມີຂໍ້ມູນ	ບໍ່ມີຂໍ້ມູນ	ບໍ່ມີຂໍ້ມູນ	ບໍ່ມີຂໍ້ມູນ
2022	79,511	78,912	78,443	76,997	71,935	65,582	67,267	71,435	69,832	76,416	81,306	82,364	900,000
2023	123,991	123,057	122,325	120,070	112,176	102,269	104,899	111,396	108,898	119,163	126,791	128,439	1,403,474
2024	209,139	207,564	206,328	202,526	189,211	172,500	176,935	187,895	183,682	200,996	213,861	216,643	2,367,280
2025	283,977	281,838	280,160	274,997	256,918	234,227	240,249	255,131	249,410	272,921	290,389	294,164	3,214,381

### ຕາຕະລາງທີ 28: ຈຳນວນບໍລິສັດທ່ອງທ່ຽວລາວ ແຕ່ປີ 2017-2021

ແຂວງ	ຈຳນວນບໍລິສັດທ່ອງທ່ຽວ					ຈຳນວນສາຂາບໍລິສັດທ່ອງທ່ຽວ				
	2017	2018	2019	2020	2021	2017	2018	2019	2020	2021
<b>ລວມ</b>	<b>422</b>	<b>503</b>	<b>539</b>	<b>549</b>	<b>549</b>	<b>45</b>	<b>36</b>	<b>36</b>	<b>34</b>	<b>32</b>
ອັດຕະປື	3	3	3	3	3	0	0	0	0	0
ບໍ່ແກ້ວ	17	15	15	15	15	1	1	1	1	1
ບໍລິຄຳໄຊ	4	4	6	6	6	0	0	0	0	0
ຈຳປາສັກ	30	32	27	27	27	7	7	7	7	7
ຫົວພັນ	2	2	2	2	2	0	0	0	0	0
ຄຳມ່ວນ	5	6	6	5	5	2	1	1	0	0
ຫຼວງນ້ຳທາ	7	7	7	9	9	1	1	1	1	1
ຫຼວງພະບາງ	67	78	81	81	81	20	17	16	16	14
ອຸດົມໄຊ	3	3	5	5	5	0	0	0	0	0
ຜົ້ງສາລີ	1	3	2	2	2	1	0	0	0	0
ສາລະວັນ	2	2	2	2	2	0	0	0	0	0
ສະຫວັນນະເຂດ	11	11	10	10	10	0	0	0	0	0
ເຊກອງ	0	0	0	0	0	0	0	0	0	0
ນະຄອນຫຼວງວຽງຈັນ	238	292	317	327	327	8	3	5	4	4
ວຽງຈັນ	18	25	32	32	32	2	3	3	3	3
ໄຊສົມບູນ	0	0	0	0	0	0	0	0	0	0
ໄຊຍະບູລີ	8	12	16	15	15	0	0	0	0	0
ຊຽງຂວາງ	6	8	8	8	8	3	3	2	2	2

### ຕາຕະລາງທີ 29: ຈຳນວນແຫຼ່ງທ່ອງທ່ຽວຢູ່ ສປປ ລາວ ໃນປີ 2021

ແຂວງ	ແຫຼ່ງທ່ອງທ່ຽວທຳມະຊາດ	ແຫຼ່ງທ່ອງທ່ຽວວັດທະນະທຳ	ແຫຼ່ງທ່ອງທ່ຽວປະຫວັດສາດ	ລວມທັງໝົດ	ເປີດບໍລິການ	ສຳຫລວດແລ້ວ	ໄດ້ຮັບການພັດທະນາ
<b>ລວມ</b>	<b>1,314</b>	<b>591</b>	<b>294</b>	<b>2,199</b>	<b>809</b>	<b>1,040</b>	<b>587</b>
ອັດຕະປື	33	18	12	63	19	11	7
ບໍ່ແກ້ວ	53	14	10	77	18	40	41
ບໍລິຄຳໄຊ	100	12	3	115	30	47	7
ຈຳປາສັກ	127	55	35	217	217	13	16
ຫົວພັນ	43	28	62	133	15	83	4
ຄຳມ່ວນ	143	33	31	207	28	157	120
ຫຼວງນ້ຳທາ	55	47	7	109	62	68	15
ຫຼວງພະບາງ	114	77	33	224	24	90	25
ອຸດົມໄຊ	54	40	12	106	30	58	46
ຜົ້ງສາລີ	27	74	4	105	80	69	7
ສາລະວັນ	50	38	6	94	33	90	16
ສະຫວັນນະເຂດ	74	32	11	117	112	24	60
ເຊກອງ	19	6	9	34	5	17	14
ນະຄອນຫຼວງວຽງຈັນ	45	24	15	84	19	11	21
ວຽງຈັນ	171	25	4	200	44	168	165
ໄຊສົມບູນ	57	5	10	72	4	35	8
ໄຊຍະບູລີ	70	19	7	96	49	5	13
ຊຽງຂວາງ	79	44	23	146	20	54	2

ແຫຼ່ງຂໍ້ມູນຈາກ: ກະຊວງຖະແຫຼງຂ່າວ, ວັດທະນະທຳ ແລະ ທ່ອງທ່ຽວ, ກົມພັດທະນາການທ່ອງທ່ຽວ.

### ຕາຕະລາງທີ 30: ລັກສະນະເດີນທາງຂອງນັກທ່ອງທ່ຽວພາຍໃນ ແລະ ຈຸດປະສົງຂອງການທ່ອງທ່ຽວພາຍໃນ ແຕ່ປີ 2020-2021

ປີ	2020	2021
<b>ລວມ ທັງ ໝົດ</b>	<b>1,581,100</b>	<b>828,592</b>
<b>ຮູບແບບການເດີນທາງ</b>		
ທາງເຮືອບິນ	349,423	77,059
ລົດໂດຍສານ	142,299	32,315
ລົດສ່ວນຕົວ	1,060,918	745,733
ລົດທົວ	18,973	10,772
ທາງເຮືອ	9,487	7,457
ອື່ນໆ		25,686
<b>ຈຸດປະສົງຂອງການຢ້ຽມຢາມ</b>		
ທ່ອງທ່ຽວ/ພັກຜ່ອນ	1,339,192	724,189
ຢ້ຽມຢາມຄອບຄົວ	105,934	63,802
ທຸລະກິດ	94,866	160,747
ທາງການ, ກອງປະຊຸມ, ສຳມະນາ	134,394	82,859
ສຶກສາທັດສະນະສຶກສາ		1,657
ປຸກປູກ	11,068	16,572
ສາດສະໜາ	9,487	24,858
ອື່ນໆ	4,743	9,943

### ຕາຕະລາງທີ 31: ຈຳນວນເຮືອນພັກແຮມປະຊາຊົນ ຢູ່ ສປປ ລາວ ໃນປີ 2021

ແຂວງ	ເຮືອນພັກແຮມປະຊາຊົນ				
	ເມືອງ	ບ້ານ	ຈຳນວນ	ທ້ອງຖານ	ຕຽງ
<b>ລວມ</b>	<b>30</b>	<b>39</b>	<b>335</b>	<b>438</b>	<b>1,115</b>
ອັດຕະປື	-	-	-	-	-
ບໍ່ແກ້ວ	-	-	-	-	-
ບໍລິຄຳໄຊ	2	3	22	28	44
ຈຳປາສັກ	4	5	38	66	113
ຫົວພັນ	1	1	2	9	15
ຄຳມ່ວນ	3	4	64	75	238
ຫຼວງນ້ຳທາ	1	3	26	34	34
ຫຼວງພະບາງ	2	2	36	36	106
ອຸດົມໄຊ	3	4	33	33	180
ຜົ້ງສາລີ	2	2	6	6	24
ສາລະວັນ	1	1	1	4	4
ສະຫວັນນະເຂດ	4	5	40	61	183
ເຊກອງ	1	1	2	5	10
ນະຄອນຫຼວງວຽງຈັນ	-	-	-	-	-
ວຽງຈັນ	2	2	13	26	52
ໄຊສົມບູນ	-	-	-	-	-
ໄຊຍະບູລີ	3	5	50	51	104
ຊຽງຂວາງ	1	1	2	4	8

### ຕາຕະລາງທີ 32: ສົມທຽບລາຍຮັບຈາກການທ່ອງທ່ຽວ ກັບມູນຄ່າການສົ່ງອອກ ແຕ່ປີ 2017-2022

ຜະລິດຕະພັນ	2021		2020		2019		2018		2017	
	ລາຍຮັບ	ລໍາດັບ	ລາຍຮັບ	ລໍາດັບ	ລາຍຮັບ	ລໍາດັບ	ລາຍຮັບ	ລໍາດັບ	ລາຍຮັບ	ລໍາດັບ
ທ່ອງທ່ຽວພາຍໃນ	93.5	7	213.3	5	934.7	4	811.0	4	648.0	4
ຕັດຫຍິບ	190.0	5	192.5	6	213.5	6	193.9	6	182.3	6
ໄຟຟ້າ	2,317.3	1	1,976.4	1	1,326.8	3	1,408.1	3	1,280.3	3
ຜະລິດຕະພັນໄມ້	42.4	8	27.2	8	58.9	8	184.5	7	48.6	8
ກາເຟ	95.2	6	90.8	7	69.4	7	102.6	8	105.1	7
ຜະລິດຕະພັນກະສິກໍາ	1,155.1	4	1,186.2	4	921.0	5	586.4	5	582.5	5
ແຮ່ທາດ	1,701.2	3	1,314.4	3	1,438.0	2	1,439.4	2	1,390.5	1
ຫັດຖະກໍາ	12.9	9	4.6	9	54.3	9	18.0	9	3.2	9
ອຸດສະຫະກໍາອື່ນໆ	2,112.5	2	1,375.7	2	1,781.7	1	1,476.9	1	1,295.0	2

ແຫຼ່ງຂໍ້ມູນຈາກ: ກະຊວງອຸດສະຫະກໍາ ແລະ ການຄ້າ (ຫົວໜ່ວຍ: ລ້ານໂດລາ)

ຈາກຕາຕະລາງຂ້າງເທິງນັ້ນ, ສາມາດເວົ້າໄດ້ວ່ານັບແຕ່ປີ 2017 ເປັນຕົ້ນມາຈົນເຖິງປີ 2020, ການທ່ອງທ່ຽວແມ່ນຕິດ 1 ໃນ 4 ອັນດັບ ຂອງຂະແໜງການທີ່ສາມາດສ້າງລາຍຮັບເຂົ້າສູ່ປະເທດ ເຊິ່ງຮອງຈາກການສົ່ງອອກໄຟຟ້າ, ແຮ່ທາດ ແລະ ອຸດສາຫະກໍາອື່ນໆ ກ່ອນທີ່ລາຍຮັບຈາກການທ່ອງທ່ຽວໄດ້ຫລຸດລົງເປັນອັນດັບທີ 7 ໃນປີ 2021 ຊຶ່ງໄດ້ຮັບຜົນກະທົບຈາກການແຜ່ລະບາດຂອງພະຍາດໂຄວິດ -19 ແລະ ລັດຖະບານປະຕິບັດມາດຕະການປິດດ່ານສາກົນ ຈຶ່ງເຮັດໃຫ້ມີພຽງແຕ່ລາຍຮັບຈາກນັກທ່ອງທ່ຽວພາຍໃນເທົ່ານັ້ນ.

### ຕາຕະລາງທີ 33: ການຄາດຄະເນຈໍານວນນັກທ່ອງທ່ຽວພາຍໃນ, ລາຍຮັບຈາກການທ່ອງທ່ຽວ ແລະ ສະເລ່ຍໄລຍະພັກເຊົາ ແຕ່ປີ 2022-2025

ປີ	ຈໍານວນນັກທ່ອງທ່ຽວພາຍໃນ	ລາຍຮັບຈາກການທ່ອງທ່ຽວ(ກີບ)	ໄລຍະພັກເຊົາສະເລ່ຍຂອງນັກທ່ອງທ່ຽວ	ໝາຍເຫດ
2016	1,986,738	ບໍ່ມີຂໍ້ມູນ	ບໍ່ມີຂໍ້ມູນ	
2017	2,236,914	ບໍ່ມີຂໍ້ມູນ	ບໍ່ມີຂໍ້ມູນ	
2018	2,818,576	ບໍ່ມີຂໍ້ມູນ	ບໍ່ມີຂໍ້ມູນ	
2019	2,350,851	ບໍ່ມີຂໍ້ມູນ	ບໍ່ມີຂໍ້ມູນ	
2020	1,581,100	1,162,108,500,000	3.00	
2021	828,592	1,102,275,937,600	2.51	
2022	1,066,000	1,129,960,000,000	2.00	ຄາດຄະເນ
2023	1,291,329	1,368,808,740,000	2.00	ຄາດຄະເນ
2024	1,339,277	1,419,633,620,000	2.00	ຄາດຄະເນ
2025	1,494,882	1,584,574,920,000	2.00	ຄາດຄະເນ

ແຫຼ່ງຂໍ້ມູນຈາກ: ກະຊວງຖະແຫຼງຂ່າວ, ວັດທະນະທໍາ ແລະ ທ່ອງທ່ຽວ, ກົມພັດທະນາການທ່ອງທ່ຽວ.

## ພາກທີ IV: ການສໍາຫຼວດກະແສນັກທ່ອງທ່ຽວພາຍໃນ

ຕາຕະລາງລຸ່ມນີ້ ແມ່ນການລາຍງານຜົນການສໍາຫຼວດກະແສນັກທ່ອງທ່ຽວພາຍໃນທ້າຍອາທິດ ໂດຍໄດ້ສໍາພາດ ນັກທ່ອງທ່ຽວພາຍໃນຈໍານວນ 1,000 ຄົນ ໃນລະຫວ່າງເດືອນ ກັນຍາ - ທັນວາ ປີ 2021 ຕາມພື້ນທີ່ ຢູ່ບັນດາແຂວງທີ່ມີທ່າແຮງດ້ານການທ່ອງທ່ຽວເຊັ່ນ: ແຂວງຫຼວງພະບາງ, ແຂວງວຽງຈັນ ແລະ ແຂວງຈໍາປາສັກ ຜູ້ທີ່ຖືກສໍາພາດແມ່ນນັກທ່ອງທ່ຽວລາວ ທີ່ໄດ້ອອກໄປທ່ອງທ່ຽວໃນທ້າຍອາທິດ ຕາມສະຖານທີ່ທ່ອງທ່ຽວ ທາງທໍາມະຊາດ, ປະຫວັດສາດ, ວັດທະນະທໍາ ແລະ ສະຖານທີ່ພັກແຮມຕ່າງໆ.

ສໍາລັບຜົນຂອງການວິໄຈກະແສນັກທ່ອງທ່ຽວພາຍໃນເຫັນວ່າ ນັກທ່ອງທ່ຽວສ່ວນຫຼາຍແມ່ນເດີນທາງມາຈາກແຂວງອື່ນ, ສ່ວນຫຼາຍແມ່ນນັກທ່ອງທ່ຽວທີ່ມີອາຍຸ ສະເລ່ຍ 30 - 39 ປີ, ໂດຍສ່ວນຫຼາຍມີອາຊີບ ຄ້າຂາຍ / ເຮັດທຸລະກິດ ແລະ ພະນັກງານເອກະຊົນ. ນັກທ່ອງທ່ຽວກຸ່ມດັ່ງກ່າວນີ້ມີລາຍຮັບຫຼາຍກວ່າ 4,000,001 ກີບ/ເດືອນ, ໂດຍເດີນທາງມາທ່ອງທ່ຽວໃນຊ່ວງເວລາທ້າຍອາທິດຄື: ວັນສຸກ, ວັນເສົາ ແລະ ວັນອາທິດ, ສ່ວນຫຼາຍແມ່ນເດີນທາງມາແບບຄອບຄົວ ແລະ ໝູ່ເພື່ອນ, ໂດຍມີຈຸດປະສົງໃນການທ່ອງທ່ຽວ ແລະ ຢ້ຽມຢາມຄອບຄົວ. ສໍາລັບຮູບແບບການເດີນທາງສ່ວນຫຼາຍແມ່ນເດີນທາງດ້ວຍລົດສ່ວນຕົວ ແລະ ເດີນທາງເຮືອບິນ, ໂດຍໄດ້ຮັບຂໍ້ມູນຂ່າວສານຈາກສື່ສັງຄົມອອນລາຍ ແລະ ໝູ່ເພື່ອນ. ສໍາລັບສະຖານທີ່ພັກແຮມແມ່ນພັກຢູ່ໂຮງແຮມ ແລະ ເຮືອນພັກ, ປະເພດສະຖານທີ່ທ່ອງທ່ຽວທີ່ນັກທ່ອງທ່ຽວໃຫ້ຄວາມສົນໃຈ ແມ່ນແຫຼ່ງທ່ອງທ່ຽວທາງດ້ານທໍາມະຊາດ / ນໍ້າຕົກຕາດ ແລະ ວັດທະນະທໍາ / ວິຖີຊີວິດ, ມີຈໍານວນວັນພັກແຮມສະເລ່ຍ 2 ມື້ ໂດຍມີຄ່າໃຊ້ຈ່າຍໃນການເດີນທາງມາທ່ອງທ່ຽວ ໂດຍມີຄ່າໃຊ້ຈ່າຍສະເລ່ຍປະມານ 1,000,000ກີບ/ຄົນ/ຄັ້ງ.

ນັກທ່ອງທ່ຽວສ່ວນຫຼາຍແມ່ນມີຄວາມເພິ່ງພໍໃຈຕໍ່ສະຖານທີ່ທ່ອງທ່ຽວຕ່າງໆ, ແຕ່ໄດ້ຮັບຄໍາຄິດເຫັນໃນການປັບປຸງ ເສັ້ນທາງເຂົ້າເຖິງສະຖານທີ່ທ່ອງທ່ຽວ, ການບໍລິການ, ຫ້ອງນໍ້າ ແລະ ຄວາມສະອາດຕາມສະຖານທີ່ທ່ອງທ່ຽວ.



### ຕາຕະລາງທີ 34: ຄຸນລັກສະນະຂອງກະແສນັກທ່ອງທ່ຽວພາຍໃນ

ຄຸນລັກສະນະ		2021
<b>ທີ່ຢູ່ອາໄສປົກກະຕິ</b>		100%
	ຄົນທ້ອງຖິ່ນ	12.5
	ມາຈາກແຂວງອື່ນ	87.5
<b>ເພດ</b>		100%
	ຊາຍ	56.9
	ຍິງ	43.1
<b>ອາຍຸ</b>		100%
	ຕໍ່າກວ່າ 19	10.8
	20 ເຖິງ 29	34.1
	30 ເຖິງ 39	36.4
	40 ເຖິງ 49	16.6
	50 ເຖິງ 59	2
	ຫຼາຍກວ່າ 60	0.1
<b>ອາຊີບ</b>		100%
	ພະນັກງານລັດ	15.6
	ພະນັກງານເອກະຊົນ	31.2
	ຄ້າຂາຍ / ເຮັດທຸລະກິດສ່ວນໂຕ	36
	ນັກຮຽນ / ນັກສຶກສາ	13.8
	ວ່າງງານ	0.8
	ກິນບໍານານ	0.4
	ອາຊີບອື່ນໆ	2.2
<b>ລາຍຮັບຕໍ່ເດືອນ</b>		100%
	ຕໍ່າກວ່າ 1,000,000	14.2
	1,000,001-1,500,000	4
	1,500,001 - 2,000,000	12.2
	2,000,001 - 2,500,000	16
	2,500,001 - 3,000,000	9.8
	3,000,001 - 4,000,000	19.5
	ຫຼາຍກວ່າ 4,000,000	24.3
<b>ຜູ້ຄົນທີ່ເດີນທາງຮ່ວມມານໍາທ່ານ</b>		%
	ຄົນດຽວ	10.1
	ຄອບຄົວ	45.5
	ມານໍາຄົນຮັກ	7.6
	ເພື່ອນຮ່ວມງານ	21.3
	ໝູ່ເພື່ອນ	24.4
	ອື່ນໆ	0.1

ແຫຼ່ງຂໍ້ມູນຈາກ: ກະຊວງຖະແຫຼງຂ່າວ, ວັດທະນະທຳ ແລະ ທ່ອງທ່ຽວ, ກົມພັດທະນາການທ່ອງທ່ຽວ.

<b>ຈຸດປະສົງການເຂົ້າມາທ່ອງທ່ຽວ</b>	<b>%</b>
ທ່ອງທ່ຽວ	86
ຢ້ຽມຢາມຄອບຄົວ	21.1
ເຮັດທຸລະກິດ	8.6
ມາວຽກທາງການ, ປະຊຸມ ຫຼື ສຳມະນາ	11
ສຶກສາ / ຫັດສະນະສຶກສາ	0.2
ເສັ້ນທາງຜ່ານລະຫວ່າງການເດີນທາງ	2.3
ເທດສະການ	2.9
ອື່ນໆ	0.3
<b>ຮູບແບບການເດີນທາງ</b>	<b>%</b>
ທາງເຮືອບິນ	10
ລົດໂດຍສານ	3.9
ລົດສ່ວນຕົວ	89.4
ລົດທົວ	1.3
ທາງເຮືອ	0.9
ລົດໄຟ	1.2
ອື່ນໆ	0.9
<b>ແຫຼ່ງຂໍ້ມູນພື້ນຖານໃນການຕັດສິນໃຈທ່ອງທ່ຽວ</b>	<b>%</b>
ເວັບໄຊ	11.1
ເຟັດບຸກ	87
ປຶ້ມ ແລະ ວາລະສານ	8.5
ໂທລະພາບ ແລະ ວິທະຍຸ	7.2
ໝູ່ເພື່ອນ	76.3
ບໍລິສັດນຳທ່ຽວ	2.6
ອື່ນໆ	1
<b>ສະຖານທີ່ພັກແຮມ</b>	<b>%</b>
ໂຮງແຮມ	35.6
ເຮືອນພັກ	8.5
ເຮືອນພັກແຮມປະຊາຊົນ	9.1
ເຮືອນພີ່ນ້ອງ	5.3
ອື່ນໆ	46.2
<b>ປະເພດແຫຼ່ງທ່ອງທ່ຽວທີ່ສົນໃຈ</b>	<b>%</b>
ທາງທຳມະຊາດ	95.6
ທາງປະຫວັດສາດ	23.3
ທາງວັດທະນະທຳ	42.7
ທາງບຸນປະເພນີ	3
ອື່ນໆ	0.5
<b>ໄລຍະເວລາການພັກເຊົາສະເລ່ຍ</b>	<b>2 ມື້</b>
<b>ຄ່າໃຊ້ຈ່າຍໃນການມາທ່ອງທ່ຽວ (ກີບ)</b>	<b>1,3000,000 ກີບ</b>
<b>ລະດັບຄວາມເພິ່ງພໍໃຈເມື່ອທຽບກັບຄວາມຕັ້ງໃຈມາທ່ອງທ່ຽວ</b>	<b>100%</b>
ພໍໃຈຫຼາຍທີ່ສຸດ	16.4
ພໍໃຈຫຼາຍ	46.6
ທຳມະດາ	32.8
ບໍ່ພໍໃຈ	2
ບໍ່ພໍໃຈຫຼາຍ	2.2

## ສະພາບການຈ້າງງານໃນຂະແໜງການທ່ອງທ່ຽວ

ອີງຕາມການສຳຫຼວດຂອງ ສະພາການຄ້າ ແລະ ອຸດສາຫະກຳແຫ່ງຊາດລາວ ແລະ ຜົນການສຳຫຼວດການຈ້າງງານຂອງໂຄງການທັກສະສຳລັບວຽກງານທ່ອງທ່ຽວ (LAO/029) ໃນປີ 2021, ພົບວ່າ ຫົວໜ່ວຍທຸລະກິດໃນຂະແໜງການທ່ອງທ່ຽວສ່ວນໃຫ່ຍ ຈະມີການຈ້າງງານເພີ່ມຂຶ້ນ ເພື່ອກຽມ ພ້ອມ ຮັບມືກັບນັກທ່ອງທ່ຽວທີ່ຈະເດີນທາງເຂົ້າມາໃນ ສປປ ລາວ. ເຊິ່ງຄາດຄະເນວ່າຈະມີການຈ້າງງານເຖິງ 4,000 ຕຳແໜ່ງ ໃນຂະແໜງການທ່ອງທ່ຽວ. ນອກຈາກນີ້, ຢູ່ໃນບັນດາເຂດເສດຖະກິດພິເສດ ຍັງມີຕຳແໜ່ງງານວ່າງເຖິງ 25,254 ຕຳແໜ່ງ (ໃນ 9 ເດືອນຕົ້ນປີ 2021).

ປະເພດຂອງທຸລະກິດ	ຈຳນວນພ/ງ ເຂົ້າອອກ	ເປີເຊັນການ ເຂົ້າອອກ	ຕຳແໜ່ງ ຫວ່າງ	ເປີເຊັນ ຕຳແໜ່ງ ຫວ່າງ	ການຈ້າງງານ ໃນ 12 ເດືອນ ຂ້າງໜ້າ	ເປີເຊັນການ ຈ້າງງານ
ໂຮງແຮມ	411	6.10%	192	2.80%	825	12.20%
ຮິສອດ	54	4.30%	39	3.00%	25	2.00%
ເຮືອນພັກ	235	3.90%	122	2.00%	247	4.10%
ຮ້ານອາຫານ	989	12.10%	441	5.40%	432	5.30%
ສະຖານທີ່ບັນເທີງ	228	6.50%	204	5.90%	397	11.40%
ບໍລິສັດ ແລະ ຕົວແທນຈຳໜ່າຍບໍລິສັດ ທ່ອງທ່ຽວ	206	12.60%	68	4.20%	321	19.70%
ແຫຼ່ງທ່ອງທ່ຽວ	305	3.70%	234	2.80%	219	2.70%
ຫັດຖະກຳ	325	6.30%	478	9.30%	1,501	29.30%
<b>ພາກພື້ນໃນລາວ</b>						
ນະຄອນຫຼວງ	1,439	15.10%	981	10.30%	3,184	33.30%
ພາກກາງ	596	6.20%	350	3.70%	314	3.30%
ພາກເໜືອ	471	2.90%	260	1.60%	291	1.80%
ພາກໃຕ້	246	4.80%	188	3.70%	179	3.50%

## ກະຊວງຖະແຫຼງຂ່າວ, ວັດທະນະທຳ ແລະ ທ່ອງທ່ຽວ.

### ກົມພັດທະນາການທ່ອງທ່ຽວ

#### ຫ້ອງການສຳນັກງານໃຫຍ່

ຕູ້.ປ.ນ : 3556

ຖະໜົນລ້ານຊ້າງ

ນະຄອນຫຼວງວຽງຈັນ, ສປປ ລາວ

ໂທ : (856-21)212251, 212769, 217910, 252961

ແຟັກ : (856-21)212769, 217910.

#### Website:

<http://www.tourismlaos.org>

<http://www.ecotourismlaos.com>

#### ພະແນກຖະແຫຼງຂ່າວ, ວັດທະນະທຳ ແລະ ທ່ອງທ່ຽວແຂວງ, ລະຫັດປະເທດ : 856

ອັດຕະປື	ໂທ: (036) 211 056	ແຟັກ: (036) 211 014
ບໍ່ແກ້ວ	ໂທ: (084) 211 162	ແຟັກ: (084) 211 162
ບໍລິຄຳໄຊ	ໂທ: (054) 212 667	ແຟັກ: (054) 212 667
ຈຳປາສັກ	ໂທ: (031) 212 021	ແຟັກ: (031) 212 021
ຫົວພັນ	ໂທ: (064) 312 567	ແຟັກ: (064) 312 567
ຄຳມ່ວນ	ໂທ: (051) 212 512	ແຟັກ: (051) 212 512
ຫຼວງນ້ຳທາ	ໂທ: (086) 312 047	ແຟັກ: (086) 312 047
ຫຼວງພະບາງ	ໂທ: (071) 212 487	ແຟັກ: (071) 252 904
ອຸດົມໄຊ	ໂທ: (081) 211 797	ແຟັກ: (081) 212 482
ຜົ້ງສາລີ	ໂທ: (088) 210 098	ແຟັກ: (088) 210 098
ສາລະວັນ	ໂທ: (034) 211 528	ແຟັກ: (034) 211 528
ສະຫວັນນະເຂດ	ໂທ: (041) 212 755	ແຟັກ: (041) 212 755
ເຊກອງ	ໂທ: (038) 211 361	ແຟັກ: (038) 211 013
ນະຄອນຫຼວງວຽງຈັນ	ໂທ: (021) 222 971	ແຟັກ: (021) 212 926
ວຽງຈັນ	ໂທ: (023) 211 629	ແຟັກ: (023) 211 629
ໄຊສົມບູນ	ໂທ: (026) 210 030	ແຟັກ: (026) 210 030
ໄຊຍະບູລີ	ໂທ: (030) 5180095	ແຟັກ: (074) 211 183
ຊຽງຂວາງ	ໂທ: (061) 312 217	ແຟັກ: (061) 312 217

## ຄະນະຈັດພົມປຶ້ມ

### ຄະນະທີ່ປຶກສາ:

ທ່ານ ນາງ ພອນມະລີ ອິນທະພົມ  
ທ່ານ ໂອເງິນ ປັນຍານຸວົງ  
ທ່ານ ສິມໄຊ ສີປະເສີດ

ຫົວໜ້າກົມພັດທະນາການທ່ອງທ່ຽວ  
ຮອງຫົວໜ້າກົມພັດທະນາການທ່ອງທ່ຽວ  
ຮອງຫົວໜ້າກົມພັດທະນາການທ່ອງທ່ຽວ

### ຄະນະກວດແກ້ເນື້ອໃນ:

ທ່ານ ໂສພາບ ສົມສຸກ  
ທ່ານ ບຸນທະວີ ສີສະວາ  
ທ່ານ ໄຊນະລົງ ບຸນຕາ

ຫົວໜ້າພະແນກສະຖິຕິ ແລະ ວິໄຈການທ່ອງທ່ຽວ  
ຮອງຫົວໜ້າພະແນກສະຖິຕິ ແລະ ວິໄຈການທ່ອງທ່ຽວ  
ຮອງຫົວໜ້າພະແນກສະຖິຕິ ແລະ ວິໄຈການທ່ອງທ່ຽວ

### ຄະນະປະສານງານຂັ້ນສູນກາງ:

ທ່ານ ນາງ ອ່າງຄໍາ ໃຈມາວົງສັກ  
ທ່ານ ດາວຈັນ ສິງຄໍາຢອງ  
ທ່ານ ນາງ ເກດມະນີວອນ ບົວຄໍາສິດ  
ທ່ານ ທິນະຄອນ ພົມມະໄກສອນ  
ທ່ານ ນາງ ຕາບີ້ ແສງປະກາຍ

ວິຊາການພະແນກສະຖິຕິ ແລະ ວິໄຈການທ່ອງທ່ຽວ  
ວິຊາການພະແນກສະຖິຕິ ແລະ ວິໄຈການທ່ອງທ່ຽວ  
ວິຊາການພະແນກສະຖິຕິ ແລະ ວິໄຈການທ່ອງທ່ຽວ  
ວິຊາການພະແນກສະຖິຕິ ແລະ ວິໄຈການທ່ອງທ່ຽວ  
ວິຊາການພະແນກສະຖິຕິ ແລະ ວິໄຈການທ່ອງທ່ຽວ

### ຄະນະປະສານງານຂັ້ນແຂວງ:

ນາງ ສຸກປະດິດ ຕັນວິໄລ  
ທ້າວ ສຸລິສິດ ສົມສີ  
ທ້າວ ສອນວິໄຊ ສີຫາລາດ  
ທ້າວ ສອນປະເສີດ ສຸກກະເສີມ  
ທ້າວ ຍອດ ທິມະຈັກ  
ນາງ ບຸນທະຫວາຍ ດໍາລິຊາ  
ທ້າວ ສຸທັດ ວົງໃຈຫຼ້າ  
ນາງ ນ້ອຍ ທໍາມະຂັນ  
ທ້າວ ຄໍາ ຈິດຕິວົງ  
ທ້າວ ສົມບັດ ພົມມະລັງສີ  
ນາງ ຫັດທະສິນ ຈັນທະສອນ  
ທ້າວ ຈັນທະຈັກ ກິດຕະວົງ  
ທ້າວ ຂັນແພງ ສີປະເສີດ  
ທ້າວ ສີສົມບັດ ທອງພາລິດ  
ທ້າວ ຕໍ່ອມ ສິນວນຈັນ  
ທ້າວ ກ້ອງຢາງ  
ທ້າວ ເຊີເກີ ທ່າວ  
ນາງ ພັນທະພອນ ສາຍພູເຄືອ

ພະແນກຖະແຫຼງຂ່າວ, ວັດທະນະທໍາ ແລະ ທ່ອງທ່ຽວແຂວງ ອັດຕະປື  
ພະແນກຖະແຫຼງຂ່າວ, ວັດທະນະທໍາ ແລະ ທ່ອງທ່ຽວແຂວງ ບໍ່ແກ້ວ  
ພະແນກຖະແຫຼງຂ່າວ, ວັດທະນະທໍາ ແລະ ທ່ອງທ່ຽວແຂວງ ບໍລິຄໍາໄຊ  
ພະແນກຖະແຫຼງຂ່າວ, ວັດທະນະທໍາ ແລະ ທ່ອງທ່ຽວແຂວງ ຈໍາປາສັກ  
ພະແນກຖະແຫຼງຂ່າວ, ວັດທະນະທໍາ ແລະ ທ່ອງທ່ຽວແຂວງ ຫົວພັນ  
ພະແນກຖະແຫຼງຂ່າວ, ວັດທະນະທໍາ ແລະ ທ່ອງທ່ຽວແຂວງ ຄໍາມ່ວນ  
ພະແນກຖະແຫຼງຂ່າວ, ວັດທະນະທໍາ ແລະ ທ່ອງທ່ຽວແຂວງ ຫຼວງນໍ້າທາ  
ພະແນກຖະແຫຼງຂ່າວ, ວັດທະນະທໍາ ແລະ ທ່ອງທ່ຽວແຂວງ ຫຼວງພະບາງ  
ພະແນກຖະແຫຼງຂ່າວ, ວັດທະນະທໍາ ແລະ ທ່ອງທ່ຽວແຂວງ ອຸດົມໄຊ  
ພະແນກຖະແຫຼງຂ່າວ, ວັດທະນະທໍາ ແລະ ທ່ອງທ່ຽວແຂວງ ຜົ້ງສາລີ  
ພະແນກຖະແຫຼງຂ່າວ, ວັດທະນະທໍາ ແລະ ທ່ອງທ່ຽວແຂວງ ສາລະວັນ  
ພະແນກຖະແຫຼງຂ່າວ, ວັດທະນະທໍາ ແລະ ທ່ອງທ່ຽວແຂວງສະຫວັນນະເຂດ  
ພະແນກຖະແຫຼງຂ່າວ, ວັດທະນະທໍາ ແລະ ທ່ອງທ່ຽວແຂວງ ເຊກອງ  
ພະແນກຖະແຫຼງຂ່າວ, ວັດທະນະທໍາ ແລະ ທ່ອງທ່ຽວ ນະຄອນຫຼວງວຽງຈັນ  
ພະແນກຖະແຫຼງຂ່າວ, ວັດທະນະທໍາ ແລະ ທ່ອງທ່ຽວແຂວງ ວຽງຈັນ  
ພະແນກຖະແຫຼງຂ່າວ, ວັດທະນະທໍາ ແລະ ທ່ອງທ່ຽວແຂວງ ໄຊສົມບູນ  
ພະແນກຖະແຫຼງຂ່າວ, ວັດທະນະທໍາ ແລະ ທ່ອງທ່ຽວແຂວງ ໄຊຍະບູລີ  
ພະແນກຖະແຫຼງຂ່າວ, ວັດທະນະທໍາ ແລະ ທ່ອງທ່ຽວແຂວງ ຊຽງຂວາງ



